

目

I. 平成20年実績

1. 献血状況

(1)	献血申込者数・献血者数	1
(2)	献血方法別・男女別献血者数	2
(3)	受入施設別献血者数	3
(4)	年代別・男女別献血者数(10～40代)	4
(5)	年代別・男女別献血者数(50～60代)・年代別構成比	5
(6)	職業別・男女別献血者数	6
(7)	採取量別PPP献血者数	7
(8)	献血ができなかった人数	8
(9)	献血量(推計値)	9
(10)	受入施設別献血量(推計値)	10
(11)	検査不合格数	11

2. 製造状況

(1)	血小板製剤製造本数(実本数)	12
(2)	血漿製剤製造本数(実本数)	13
(3)	赤血球製剤・全血製剤製造本数(実本数)	14

3. 供給状況

(1)	血液製剤管内供給本数(換算本数・実本数)	15
(2)	血小板製剤管内供給本数(実本数)	16
(3)	照射血小板製剤管内供給本数(実本数)	17
(4) - 1	血漿製剤(白除)管内供給本数(実本数)	18
(4) - 2	血漿製剤(未白除)管内供給本数(実本数)	19
(5)	赤血球製剤・全血製剤管内供給本数(実本数)	20
(6)	照射赤血球製剤・照射全血製剤管内供給本数(実本数)	21
(7)	血小板製剤製品別管内供給本数(実本数)	22
(8)	赤血球製剤製品別管内供給本数(実本数)	23

4. センター施設と車両状況

次

II. 年別推移

1. センター別実績(過去5年)

(1)	献血者数・献血率・管内人口	25
(2)	献血量(推計値)	26
(3)	血小板製剤製造本数(換算本数)	27
(4)	血漿製剤製造本数(換算本数)	28
(5)	赤血球製剤製造本数(換算本数)	29
(6)	血液製剤管内供給本数(換算本数)	30
(7)	血小板製剤管内供給本数(換算本数)	31
(8)	血漿製剤管内供給本数(換算本数)	32
(9)	赤血球製剤管内供給本数(換算本数)	33
(10)	全血製剤管内供給本数(換算本数)	34

2. センター合計実績(過去10年)

(1)	献血者数	35
(2)	受入施設別献血者数	36
(3)	年代別・男女別献血者数	37
(4)	職業別・男女別献血者数	38
(5)	献血ができなかった人数	39
(6)	献血量(推計値)	40
(7)	検査不合格数	41
(8)	血液製剤管内供給本数	42
(9)	血漿分画製剤製造本数	43
(10)	血漿分画製剤管内供給本数	44
(11)	センター施設・車両数	45
(12)	職員数	46

グラフ

(1)	献血者数	47
(2)	献血量	48
(3)	供給本数(換算本数)	} 49
(4)	供給本数(血小板製剤)	
(5)	供給本数(血漿製剤)	} 50
(6)	供給本数(赤血球製剤)	

(7)採取量別 P P P 献血者数

ブロック名	項目 施設名	300mL		350mL		400mL		450mL		500mL		550mL		600mL	
		人	%	人	%	人	%	人	%	人	%	人	%	人	%
北海道	北海道	313	2.3	627	4.6	3,225	23.9	2,120	15.7	3,288	24.3	2,341	17.3	1,595	11.8
	小計	313	2.3	627	4.6	3,225	23.9	2,120	15.7	3,288	24.3	2,341	17.3	1,595	11.8
宮城	青森	240	3.3	743	10.1	5,771	78.2	236	3.2	194	2.6	125	1.7	75	1.0
	岩手	93	1.3	219	3.0	6,873	93.2	36	0.5	143	1.9	7	0.1	5	0.1
	宮城	304	1.9	1,191	7.5	11,555	72.7	761	4.8	907	5.7	655	4.1	520	3.3
	秋田	66	1.2	101	1.9	4,363	80.3	396	7.3	257	4.7	140	2.6	113	2.1
	山形	75	2.1	357	10.0	1,668	46.9	315	8.9	465	13.1	421	11.8	255	7.2
	福島	133	1.2	998	9.1	3,518	31.9	1,373	12.5	2,153	19.6	1,637	14.9	1,200	10.9
小計	911	1.8	3,609	7.1	33,748	66.6	3,117	6.2	4,119	8.1	2,985	5.9	2,168	4.3	
東京	茨城	343	2.5	676	4.9	6,290	45.9	1,321	9.6	2,160	15.7	1,579	11.5	1,346	9.8
	栃木	53	0.4	518	4.0	8,534	66.0	798	6.2	1,405	10.9	1,066	8.2	550	4.3
	群馬	478	3.8	679	5.5	8,640	69.4	598	4.8	987	7.9	823	6.6	251	2.0
	埼玉	811	1.6	5,539	10.7	8,545	16.5	9,948	19.2	11,867	22.9	8,666	16.7	6,538	12.6
	千葉	185	0.5	580	1.5	30,495	80.2	1,528	4.0	2,546	6.7	1,624	4.3	1,076	2.8
	東京都	1,867	2.1	5,083	5.8	53,458	61.4	6,930	8.0	8,955	10.3	6,695	7.7	4,144	4.8
	神奈川	816	1.1	1,970	2.7	55,720	76.6	3,527	4.8	5,212	7.2	3,493	4.8	2,048	2.8
	新潟	340	2.0	2,016	11.6	3,082	17.8	3,263	18.8	3,827	22.1	2,805	16.2	1,984	11.5
	山梨	171	1.5	1,167	10.4	1,843	16.4	2,101	18.7	2,508	22.3	2,180	19.4	1,271	11.3
	小計	5,064	1.6	18,228	5.7	176,607	55.6	30,014	9.5	39,467	12.4	28,931	9.1	19,208	6.0
愛知	富山	50	1.0	350	7.0	1,639	32.9	535	10.7	942	18.9	856	17.2	615	12.3
	石川	28	0.5	415	7.1	2,258	38.9	887	15.3	988	17.0	698	12.0	537	9.2
	福井	70	2.3	62	2.1	2,650	88.3	47	1.6	90	3.0	46	1.5	37	1.2
	長野	174	1.1	574	3.7	10,995	70.7	1,652	10.6	993	6.4	867	5.6	306	2.0
	岐阜	89	0.6	901	5.7	9,985	63.2	1,405	8.9	1,773	11.2	1,027	6.5	627	4.0
	静岡県	505	2.5	2,249	11.0	11,626	56.9	1,437	7.0	2,243	11.0	1,508	7.4	865	4.2
	愛知県	1,258	2.0	3,895	6.3	50,471	82.1	1,469	2.4	1,932	3.1	1,413	2.3	1,046	1.7
三重	553	4.6	1,413	11.8	6,276	52.6	772	6.5	1,450	12.2	852	7.1	618	5.2	
小計	2,727	2.0	9,859	7.1	95,900	69.0	8,204	5.9	10,411	7.5	7,267	5.2	4,651	3.3	
大阪	滋賀	247	3.8	123	1.9	4,016	61.7	401	6.2	768	11.8	679	10.4	278	4.3
	京都	1,413	8.0	2,780	15.8	8,939	50.7	1,154	6.5	1,512	8.6	1,054	6.0	771	4.4
	大阪	884	1.5	2,644	4.6	40,647	70.9	3,261	5.7	4,514	7.9	3,633	6.3	1,721	3.0
	兵庫	1,372	4.9	2,200	7.8	14,721	52.2	2,291	8.1	3,212	11.4	2,479	8.8	1,906	6.8
	奈良	111	1.7	356	5.5	3,539	54.4	723	11.1	1,282	19.7	349	5.4	150	2.3
	和歌山	35	0.9	168	4.3	2,346	59.5	274	7.0	518	13.1	300	7.6	300	7.6
小計	4,062	3.4	8,271	6.9	74,208	61.8	8,104	6.7	11,806	9.8	8,494	7.1	5,126	4.3	
岡山	鳥取	35	2.4	72	4.9	909	61.3	335	22.6	98	6.6	33	2.2	0	0.0
	島根	15	0.6	34	1.4	2,445	98.0	0	0.0	0	0.0	0	0.0	0	0.0
	岡山	452	4.4	755	7.3	5,370	52.2	896	8.7	1,804	17.5	575	5.6	436	4.2
	広島	17	0.1	2,247	13.3	14,584	86.6	0	0.0	0	0.0	0	0.0	0	0.0
	山口	471	7.4	949	14.9	3,356	52.6	486	7.6	553	8.7	335	5.2	232	3.6
	山形	59	2.2	178	6.6	662	24.4	391	14.4	632	23.3	413	15.2	381	14.0
	香川	256	5.3	590	12.2	2,793	57.6	287	5.9	358	7.4	396	8.2	168	3.5
	愛媛	273	3.3	916	11.0	3,258	39.2	1,071	12.9	1,159	13.9	950	11.4	688	8.3
高知	49	1.4	286	8.0	1,163	32.7	530	14.9	726	20.4	434	12.2	370	10.4	
小計	1,627	2.9	6,027	10.6	34,540	60.7	3,996	7.0	5,330	9.4	3,136	5.5	2,275	4.0	
福岡	福岡	465	1.8	4,227	16.5	10,347	40.5	3,338	13.1	3,257	12.7	2,271	8.9	1,651	6.5
	佐賀	279	4.5	1,175	18.9	1,806	29.0	2,877	46.3	32	0.5	19	0.3	32	0.5
	長崎	180	3.2	652	11.5	4,793	84.3	17	0.3	21	0.4	17	0.3	3	0.1
	熊本	301	3.2	1,589	16.7	7,536	79.0	33	0.3	41	0.4	20	0.2	18	0.2
	大分	7	0.1	98	1.5	4,835	74.2	332	5.1	630	9.7	385	5.9	227	3.5
	宮崎	254	3.6	1,458	20.7	1,460	20.8	1,185	16.9	1,156	16.4	912	13.0	603	8.6
	鹿児島	552	5.3	2,026	19.6	3,586	34.7	1,416	13.7	1,243	12.0	867	8.4	641	6.2
	沖縄	37	0.3	1,010	9.5	9,552	89.7	42	0.4	8	0.1	0	0.0	1	0.0
小計	2,075	2.5	12,235	15.0	43,915	53.9	9,240	11.3	6,388	7.8	4,491	5.5	3,176	3.9	
全国合計	男性	16,779	2.2	58,856	7.6	462,143	59.3	64,795	8.3	80,809	10.4	57,645	7.4	38,199	4.9
	女性	1,781	0.5	1,084	0.3	190,152	48.7	36,823	9.4	69,893	17.9	54,106	13.9	36,545	9.4
		14,998	3.9	57,772	14.9	271,991	69.9	27,972	7.2	10,916	2.8	3,539	0.9	1,654	0.4

1)「採取量」は採血指示量で血液保存液を除く量。
 2)「構成比」は端数処理しているため、合計が必ずしも100%にはならない。

2. 製造状況

(1) 血小板製剤製造本数(実本数)

ブロック名	施設名	合計		20単位		15単位		10単位		5単位		2単位		1単位	
		本数	前年比	本数	前年比	本数	前年比	本数	前年比	本数	前年比	本数	前年比	本数	前年比
北海道	北海道	35,731	101.0	15,292	108.3	12,542	100.3	6,953	90.6	919	86.5	0	0.0	25	1250.0
	小計	35,731	101.0	15,292	108.3	12,542	100.3	6,953	90.6	919	86.5	0	0.0	25	1250.0
宮城	青森	7,968	96.7	35	175.0	249	97.6	7,590	98.3	94	38.8	0	0	0	0.0
	岩手	8,552	96.2	480	150.0	308	77.2	7,730	96.0	34	29.1	0	0	0	0.0
	宮城	17,313	118.3	38	14.8	239	24.1	16,045	126.8	897	130.9	19	105.6	75	214.3
	秋田	8,117	96.8	620	81.5	1,686	81.0	5,790	106.1	7	9.6	13	650.0	1	16.7
	山形	931	23.8	0	0.0	16	12.6	900	24.2	15	22.7	0	0	0	0.0
	福島	11,379	101.9	172	131.3	1,369	96.1	9,637	102.3	175	90.2	23	1150.0	3	3
小計	54,260	98.2	1,345	90.1	3,867	73.2	47,692	101.4	1,222	88.7	55	250.0	79	188.1	
東京	茨城	13,731	92.1	649	252.5	1,773	105.0	11,213	89.6	72	17.6	20	54.1	4	133.3
	栃木	11,574	103.6	18	94.7	115	80.4	11,186	104.5	242	84.0	11	57.9	2	2
	群馬	13,676	101.4	244	201.7	1,495	147.1	11,650	97.3	284	75.9	2	1	1	100.0
	埼玉	33,491	113.1	796	72.4	2,669	83.8	28,938	118.4	1,068	123.8	17	188.9	3	3
	千葉	29,254	101.7	1,548	137.6	293	123.1	26,569	102.5	835	60.3	6	22.2	3	4.9
	東京都	104,079	100.4	9,943	113.4	3,141	68.7	86,082	101.9	2,890	75.6	406	84.4	1,617	108.4
	神奈川	40,296	92.6	8,801	118.8	4,742	163.1	25,753	82.1	912	58.6	87	32.3	1	1
	新潟	14,036	88.6	4,446	98.2	4,843	87.8	4,159	79.5	577	103.0	4	133.3	7	7
	山梨	2	200.0	2	0	0	0.0	0	0.0	0	0	0	0	0	0
	小計	260,139	99.7	26,447	113.4	19,071	99.0	205,550	99.5	6,880	74.3	553	65.4	1,638	105.2
愛知	富山	6,909	95.9	5	20.8	27	32.5	6,857	98.5	20	15.2	0	0	0	0.0
	石川	9,360	113.3	0	0.0	13	32.5	9,029	114.3	313	105.0	5	20.0	0	0
	福井	5,293	96.0	16	64.0	32	34.8	5,178	98.0	60	53.1	1	6	6	200.0
	長野	5,891	58.0	5	83.3	165	47.3	5,694	58.5	27	42.9	0	0	0	0
	岐阜	3,630	40.6	6	11.3	26	13.8	3,581	41.5	13	17.6	4	4	0	0
	静岡県	21,522	100.6	3	75.0	440	191.3	20,974	100.4	94	36.7	7	140.0	4	20.0
	愛知	50,308	114.7	3,272	100.0	8,910	89.8	37,169	125.1	940	100.5	14	175.0	3	150.0
	三重	10,276	98.0	196	73.4	223	54.5	9,791	102.1	66	30.8	0	0	0	0
小計	113,189	97.7	3,503	95.9	9,836	86.9	98,273	99.6	1,533	73.5	31	81.6	13	44.8	
大阪	滋賀	4,098	60.9	77	132.8	441	112.2	3,517	56.8	63	79.7	0	0	0	0
	京都	16,218	106.5	1,417	118.3	2,798	88.1	11,703	111.0	296	94.9	2	200.0	2	2
	大阪府	61,169	99.1	8,707	101.7	9,727	95.5	41,934	100.6	357	41.9	384	94.1	60	214.3
	兵庫	30,346	124.4	779	272.4	1,701	436.2	27,514	117.6	351	110.4	1	0	0	0
	奈良	7,812	96.1	171	174.5	147	34.8	7,308	98.2	186	111.4	0	0	0	0
	和歌山	0	0	0	0	0	0	0	0	0	0	0	0	0	0
小計	119,643	103.0	11,151	109.3	14,814	101.7	91,976	103.1	1,253	72.5	387	94.6	62	221.4	
岡山	鳥取	1,823	38.7	1	16.7	18	28.6	1,802	39.0	2	7.7	0	0	0	0
	島根	1,477	25.1	0	0.0	3	100.0	1,466	25.2	8	18.6	0	0	0	0
	岡山	15,572	122.0	7	50.0	1	7.7	15,375	123.3	177	66.3	2	50.0	10	500.0
	広島	29,812	108.3	49	59.0	248	68.1	29,016	109.5	490	84.2	9	225.0	0	0
	山口	7,608	109.8	1	69	191.7	7,502	110.8	36	29.8	0	0	0	0	
	徳島	5,204	92.7	2	100.0	9	81.8	5,188	93.1	5	20.0	0	0	0	0
	香川	6,060	107.1	21	53.8	117	127.2	5,912	108.2	10	16.7	0	0	0	0
	愛媛	8,950	109.5	12	32.4	0	0.0	8,810	110.7	128	76.2	0	0.0	0	0.0
高知	4,898	120.8	23	153.3	3	100.0	4,778	120.4	94	142.4	0	0.0	0	0.0	
小計	81,404	100.1	116	59.2	468	79.6	79,849	100.9	950	70.0	11	73.3	10	166.7	
福岡	福岡	68,136	209.7	232	210.9	309	283.5	66,854	210.0	706	157.6	7	350.0	28	28
	佐賀	0	0	0	0.0	0	0	0	0	0	0	0	0	0	0
	長崎	2,257	24.6	0	0.0	5	21.7	2,251	24.6	1	8.3	0	0	0	0
	熊本	2,998	23.2	1	28	19.0	2,923	23.2	46	24.3	0	0	0	0	0
	大分	1,075	16.9	4	400.0	1	6.7	1,070	16.9	0	0.0	0	0	0	0
	宮崎	1,562	23.0	0	0	0	0.0	1,533	23.1	29	20.4	0	0	0	0
	鹿児島	1,985	24.8	45	25.4	195	58.0	1,703	23.6	0	0.0	0	0	42	22.1
	沖縄	7,090	109.2	1,070	124.1	2,773	108.0	3,170	105.8	71	109.2	6	600.0	0	0
小計	85,103	103.5	1,352	117.0	3,311	103.5	79,504	103.6	853	91.2	13	433.3	70	36.8	
全国合計	749,469	100.3	59,206	109.4	63,909	95.8	609,797	100.8	13,610	76.4	1,050	78.2	1,897	102.3	

1) 血小板の製造本数は自センター血液で他製剤に転用した本数を除いた本数。

(2) 血漿製剤製造本数 (実本数)

ブロック名	項目 施設名	合計		FFP5			FFP-LR2			FFP-LR1		
		本数	前年比 %	本数	前年比 %	構成比 %	本数	前年比 %	構成比 %	本数	前年比 %	構成比 %
北海道	北海道	59,514	98.7	5,070	88.5	8.5	49,691	102.9	83.5	4,753	75.5	8.0
	小計	59,514	98.7	5,070	88.5	8.5	49,691	102.9	83.5	4,753	75.5	8.0
宮城	青森	9,393	93.1	2,475	107.7	26.3	6,207	99.1	66.1	711	46.5	7.6
	岩手	9,335	149.1	511	122.5	5.5	7,520	162.1	80.6	1,304	108.3	14.0
	宮城	22,386	90.1	3,288	111.2	14.7	16,325	88.2	72.9	2,773	81.8	12.4
	秋田	8,139	89.4	1,798	80.9	22.1	6,213	98.4	76.3	128	22.5	1.6
	山形	1,297	22.9	189	28.3	14.6	976	23.4	75.3	132	16.3	10.2
	福島	19,114	94.0	1,611	119.5	8.4	12,900	98.7	67.5	4,603	77.8	24.1
小計	69,664	91.3	9,872	99.6	14.2	50,141	94.6	72.0	9,651	71.9	13.9	
東京	茨城	17,935	86.1	2,728	94.1	15.2	13,203	85.8	73.6	2,004	78.5	11.2
	栃木	13,583	77.8	1,673	63.2	12.3	9,068	74.4	66.8	2,842	108.7	20.9
	群馬	13,320	105.9	3,467	137.1	26.0	8,026	96.7	60.3	1,827	104.9	13.7
	埼玉	42,966	110.4	6,492	101.9	15.1	32,110	114.9	74.7	4,364	94.9	10.2
	千葉	49,295	91.4	7,723	93.0	15.7	38,118	104.0	77.3	3,454	38.4	7.0
	東京	127,932	109.4	29,201	124.4	22.8	87,794	106.0	68.6	10,937	103.1	8.5
	神奈川	60,751	101.0	6,787	106.7	11.2	51,647	104.8	85.0	2,317	51.3	3.8
	新潟	12,877	73.0	1,942	80.4	15.1	9,845	77.0	76.5	1,090	44.7	8.5
	山梨	4,732	47.6	2,122	50.8	44.8	2,372	49.0	50.1	238	25.6	5.0
	小計	343,391	98.6	62,135	105.0	18.1	252,183	100.8	73.4	29,073	74.6	8.5
愛知	富山	4,025	83.6	426	88.0	10.6	3,130	84.1	77.8	469	76.9	11.7
	石川	9,216	128.0	1,857	178.4	20.1	6,631	141.6	72.0	728	49.4	7.9
	福井	6,481	87.3	561	58.9	8.7	4,483	98.1	69.2	1,437	75.5	22.2
	長野	7,349	43.4	967	59.0	13.2	5,318	43.1	72.4	1,064	35.9	14.5
	岐阜	4,699	30.3	1,539	39.3	32.8	2,815	36.4	59.9	345	9.0	7.3
	静岡	21,274	116.0	1,846	74.1	8.7	17,551	128.3	82.5	1,877	86.8	8.8
	愛知	43,230	96.7	16,406	123.2	38.0	23,077	86.3	53.4	3,747	80.5	8.7
	三重	8,120	78.8	650	72.4	8.0	7,421	81.4	91.4	49	17.1	0.6
小計	104,394	83.4	24,252	98.0	23.2	70,426	85.3	67.5	9,716	54.3	9.3	
大阪	滋賀	6,099	56.1	939	54.7	15.4	3,859	58.9	63.3	1,301	50.0	21.3
	京都	23,659	96.8	3,102	119.2	13.1	20,121	96.5	85.0	436	44.1	1.8
	大阪	96,113	92.2	11,790	80.6	12.3	76,270	104.3	79.4	8,053	48.9	8.4
	兵庫	46,892	107.5	5,467	125.7	11.7	37,285	107.1	79.5	4,140	93.0	8.8
	奈良 和歌山	10,754 0	85.1 0	1,169 0	116.8 0	10.9	8,479 0	91.7	78.8	1,106 0	46.4	10.3
小計	183,517	93.7	22,467	92.5	12.2	146,014	101.0	79.6	15,036	55.9	8.2	
岡山	鳥取	2,198	44.0	146	18.5	6.6	1,910	50.3	86.9	142	35.1	6.5
	島根	884	19.9	0	0.0	0.0	847	21.7	95.8	37	8.9	4.2
	岡山	19,952	107.5	3,224	129.7	16.2	15,251	108.8	76.4	1,477	71.7	7.4
	広島	22,702	92.0	4,661	106.0	20.5	17,185	93.0	75.7	856	47.8	3.8
	山口	14,824	82.5	1,328	77.9	9.0	12,415	91.2	83.7	1,081	40.9	7.3
	徳島	4,782	82.5	214	69.7	4.5	4,436	91.9	92.8	132	20.0	2.8
	香川	8,442	85.0	595	80.4	7.0	7,405	88.5	87.7	442	53.2	5.2
	愛媛	12,342	99.2	1,373	67.0	11.1	10,646	106.7	86.3	323	78.0	2.6
	高知	6,353	109.4	1,404	81.6	22.1	4,430	127.1	69.7	519	86.5	8.2
	小計	92,479	88.4	12,945	90.4	14.0	74,525	92.6	80.6	5,009	51.0	5.4
福岡	福岡	66,436	178.7	16,682	158.0	25.1	48,059	184.2	72.3	1,695	321.6	2.6
	佐賀	0	0	0	0	0	0	0	0	0	0	0
	長崎	1,867	20.2	545	21.6	29.2	1,262	19.6	67.6	60	20.8	3.2
	熊本	3,400	21.5	462	22.6	13.6	2,791	21.1	82.1	147	27.0	4.3
	大分	1,017	12.9	289	11.3	28.4	678	14.2	66.7	50	8.9	4.9
	宮崎	1,554	16.7	203	14.0	13.1	1,134	14.5	73.0	217	328.8	14.0
	鹿児島	5,338	34.9	1,044	37.2	19.6	3,895	35.2	73.0	399	28.1	7.5
沖縄	14,019	109.9	5,202	95.6	37.1	8,434	124.5	60.2	383	71.2	2.7	
小計	93,631	87.1	24,427	89.2	26.1	66,253	87.0	70.8	2,951	74.8	3.2	
全国合計	946,590	93.0	161,168	97.4	17.0	709,233	96.5	74.9	76,189	65.0	8.0	

- 1) 血漿の製造本数は自センター血液で他製剤に転用した本数を除いた本数。
- 2) 「構成比」は、各単位製剤の製造本数に対する比率。
- 3) 「構成比」は端数処理しているため、合計が必ずしも100%にはならない。
- 4) 未白除のものについて製造はなかった。

(4) - 2 血漿製剤（未白除）管内供給本数（実本数）

ブロック名	項目 施設名	合計		FFP2			FFP1		
		本数	前年比	本数	前年比	構成比	本数	前年比	構成比
北海道	北海道	0	0.0	0	0.0		0	0.0	
	小計	0	0.0	0	0.0		0	0.0	
宮城	青森	0	0.0	0	0.0		0	0.0	
	岩手	0	0.0	0	0.0		0	0.0	
	宮城	0	0.0	0	0.0		0	0.0	
	秋田	0	0.0	0	0.0		0	0.0	
	山形	0	0.0	0	0.0		0	0.0	
	福島	0	0.0	0	0.0		0	0.0	
小計	0	0.0	0	0.0		0	0.0		
東京	茨城	0	0.0	0	0.0	100.0	0	0.0	0.0
	栃木	-1	0.0	-1	0.0		0	0.0	
	群馬	0	0.0	0	0.0		0	0.0	
	埼玉	0	0.0	0	0.0		0	0.0	
	千葉	0	0.0	0	0.0		0	0.0	
	東京都	0	0.0	0	0.0		0	0.0	
	神奈川県	0	0.0	0	0.0		0	0.0	
	新潟	0	0.0	0	0.0		0	0.0	
	山梨	0	0.0	0	0.0		0	0.0	
	小計	-1	0.0	-1	0.0		100.0	0	
愛知	富山	0	0.0	0	0.0		0	0.0	
	石川	0	0.0	0	0.0		0	0.0	
	福井	0	0.0	0	0.0		0	0.0	
	長野	0	0.0	0	0.0		0	0.0	
	岐阜	0	0.0	0	0.0		0	0.0	
	静岡県	0	0.0	0	0.0		0	0.0	
	愛知県	0	0.0	0	0.0		0	0.0	
	三重	0	0.0	0	0.0		0	0.0	
小計	0	0.0	0	0.0		0	0.0		
大阪	滋賀	0	0.0	0	0.0		0	0.0	
	京都	0	0.0	0	0.0		0	0.0	
	大阪府	0	0.0	0	0.0		0	0.0	
	兵庫県	0	0.0	0	0.0		0	0.0	
	奈良	0	0.0	0	0.0		0	0.0	
	和歌山	0	0.0	0	0.0		0	0.0	
小計	0	0.0	0	0.0		0	0.0		
岡山	鳥取	0	0.0	0	0.0		0	0.0	
	島根	0	0.0	0	0.0		0	0.0	
	岡山	0	0.0	0	0.0		0	0.0	
	広島	0	0.0	0	0.0		0	0.0	
	山口	0	0.0	0	0.0		0	0.0	
	徳島	0	0.0	0	0.0		0	0.0	
	香川県	0	0.0	0	0.0		0	0.0	
	愛媛	0	0.0	0	0.0		0	0.0	
高知	0	0.0	0	0.0		0	0.0		
小計	0	0.0	0	0.0		0	0.0		
福岡	福岡	0	0.0	0	0.0		0	0.0	
	佐賀	0	0.0	0	0.0		0	0.0	
	長崎	0	0.0	0	0.0		0	0.0	
	熊本	0	0.0	0	0.0		0	0.0	
	大分	0	0.0	0	0.0		0	0.0	
	宮崎	0	0.0	0	0.0		0	0.0	
	鹿児島	0	0.0	0	0.0		0	0.0	
	沖縄	0	0.0	0	0.0		0	0.0	
小計	0	0.0	0	0.0		0	0.0		
全国合計		-1	0.0	-1	0.0	100.0	0	0.0	

1)「構成比」は端数処理しているため、合計が必ずしも100%にはならない。

4. センター施設と車両状況

平成20年12月31日現在

プロジェクト名	施設名	施設						車両									合計
		血液センター	出張所			献血バス	検診車	広報車	献血運搬車		献血者送迎車	器財運搬車	その他				
			探血ルーム	探血	探血と供給				普通車	緊急車							
														供給	合計		
力所	力所	力所	力所	力所	力所	台	台	台	台	台	台	台	台				
北海道	北海道	4	4	0	3	4	11	17	10	7	1	40	2	1	12	90	
	小計	4	4	0	3	4	11	17	10	7	1	40	2	1	12	90	
宮城	青森	2	1	0	0	1	2	5	0	2	0	14	1	1	2	25	
	岩手	1	1	0	0	0	1	5	2	8	0	9	2	0	3	29	
	宮城	1	2	0	0	1	3	6	2	3	1	15	0	3	7	37	
	秋田	1	1	0	0	0	1	5	2	2	0	12	2	0	2	25	
	山形	1	1	0	1	0	2	3	1	2	0	7	1	0	3	17	
	福島	3	1	0	0	2	3	8	1	2	0	19	4	1	3	38	
	小計	9	7	0	1	4	12	32	8	19	1	76	10	5	20	171	
東京	茨城	1	3	0	1	0	4	7	1	10	0	16	1	3	1	39	
	栃木	1	1	0	0	0	1	6	1	4	0	10	1	1	6	29	
	群馬	1	3	0	0	0	3	5	2	5	4	5	1	4	4	30	
	埼玉	1	7	0	2	0	9	11	0	5	0	29	0	10	25	80	
	千葉	2	6	0	0	0	6	10	2	6	14	14	0	7	9	62	
	東京	2	13	3	1	1	18	20	9	29	6	11	4	19	12	110	
	神奈川	2	8	0	0	0	8	14	0	17	3	44	0	9	9	96	
	新潟	1	2	0	1	0	3	4	1	3	0	14	1	2	5	30	
	山梨	1	1	0	0	0	1	4	1	1	0	6	4	0	0	16	
	小計	12	44	3	5	1	53	81	17	80	27	149	12	55	71	492	
愛知	富山	1	1	0	0	0	1	3	1	2	2	5	1	0	1	15	
	石川	1	1	0	0	0	1	4	1	2	1	7	1	2	2	20	
	福井	1	0	0	0	0	0	3	0	4	0	6	1	0	1	15	
	長野	1	1	0	1	1	3	4	0	0	3	20	3	2	5	37	
	岐阜	1	2	0	0	0	2	4	0	1	0	13	5	2	3	28	
	静岡	3	3	0	0	0	3	9	2	9	1	19	0	1	6	47	
	愛知	2	7	0	0	0	7	11	4	7	20	25	4	2	17	90	
	三重	1	2	0	0	0	2	4	0	1	1	8	4	1	5	24	
小計	11	17	0	1	1	19	42	8	26	28	103	19	10	40	276		
大阪	滋賀	1	1	0	0	0	1	5	2	2	1	14	0	0	1	25	
	京都	2	3	0	0	0	3	7	3	6	2	13	3	0	0	34	
	大阪	3	9	0	0	0	9	20	5	20	9	37	0	8	4	103	
	兵庫	1	5	0	2	0	7	9	5	5	2	26	0	2	11	60	
	奈良	1	2	0	0	0	2	4	1	4	0	7	1	2	3	22	
	和歌山	1	1	0	1	0	2	5	1	3	0	13	0	0	3	25	
小計	9	21	0	3	0	24	50	17	40	14	110	4	12	22	269		
岡山	鳥取	1	0	0	1	0	1	3	1	0	2	5	1	0	1	13	
	島根	1	0	1	0	0	1	3	1	1	0	3	0	1	3	12	
	岡山	1	1	0	0	0	1	5	3	3	7	8	1	1	2	30	
	広島	1	1	1	0	1	3	6	1	1	5	14	4	5	2	38	
	山口	1	1	0	0	0	1	5	1	4	0	9	7	2	4	32	
	徳島	1	1	0	0	0	1	4	1	1	0	6	1	0	3	16	
	香川	1	1	0	0	0	1	4	1	3	0	7	0	1	2	18	
	愛媛	1	1	0	0	0	1	4	1	1	0	8	2	3	10	29	
	高知	1	1	0	0	0	1	3	1	1	0	7	1	0	1	14	
小計	9	7	2	1	1	11	37	11	15	14	67	17	13	28	202		
福岡	福岡	3	4	0	0	0	4	11	2	2	24	23	11	2	16	91	
	佐賀	1	0	0	0	0	0	2	2	1	0	6	1	0	3	15	
	長崎	2	2	0	0	0	2	5	1	2	4	10	1	0	5	28	
	熊本	1	1	0	0	0	1	5	1	0	0	21	3	0	2	32	
	大分	1	1	0	0	0	1	4	1	1	4	11	1	1	1	24	
	崎	1	1	0	0	0	1	4	0	1	2	8	4	0	5	24	
	鹿児島	1	1	0	0	0	1	5	3	3	2	6	0	0	5	24	
	沖縄	1	1	0	0	0	1	3	2	2	5	4	0	2	8	26	
小計	11	11	0	0	0	11	39	12	12	41	89	21	5	45	264		
全国合計	65	111	5	14	11	141	298	83	199	126	634	85	101	238	1764		

1)探血出張所の「その他」は移動探血拠点としての施設で供給業務の機能を持たない施設の数。

2)車両の「その他」は、乗用車、原付バイク。

1. センター別実績(過去5年) (1) 献血者数・献血率・管内人口

ブロック名	施設名	平成16年(2004)		平成17年(2005)		平成18年(2006)		平成19年(2007)		平成20年(2008)		管内人口
		人	%	人	%	人	%	人	%	人	%	
北海道	北海道	322,342	5.8	295,443	5.3	284,759	5.1	276,801	5.0	272,872	4.9	5,571,770
	小計	322,342	5.8	295,443	5.3	284,759	5.1	276,801	5.0	272,872	4.9	5,571,770
宮城	青森	68,092	4.8	65,503	4.6	64,710	4.5	58,349	4.1	56,983	4.0	1,430,543
	手宮	57,535	4.2	56,558	4.1	51,168	3.7	49,466	3.6	53,746	3.9	1,366,652
	城	105,206	4.5	105,261	4.5	94,279	4.0	88,024	3.8	90,430	3.9	2,334,874
	秋田	53,617	4.7	53,884	4.8	51,066	4.5	50,037	4.4	48,881	4.3	1,130,823
	山形	47,566	4.0	45,124	3.8	40,207	3.4	36,690	3.1	38,947	3.3	1,194,071
	福島	93,277	4.5	90,503	4.4	88,222	4.3	88,071	4.2	89,356	4.3	2,075,555
小計	425,293	4.5	416,833	4.4	389,652	4.1	370,637	3.9	378,343	4.0	9,532,518	
東京	茨城	98,420	3.3	101,370	3.4	95,342	3.2	96,667	3.2	98,925	3.3	2,982,000
	栃木	77,079	3.8	76,294	3.8	74,778	3.7	75,867	3.8	80,497	4.0	2,006,701
	群馬	98,091	4.9	90,454	4.5	87,969	4.4	83,092	4.1	83,849	4.2	2,012,151
	埼玉	243,470	3.4	236,221	3.3	235,740	3.3	244,058	3.5	247,632	3.5	7,067,336
	千葉	222,309	3.6	221,931	3.6	216,559	3.6	222,865	3.7	230,012	3.8	6,090,799
	東京	615,043	4.9	598,489	4.8	568,461	4.6	550,489	4.4	575,308	4.6	12,462,196
	神奈川	297,126	3.4	286,595	3.3	270,121	3.1	286,353	3.3	305,185	3.5	8,798,289
	新潟	101,738	4.2	100,093	4.1	91,900	3.8	94,245	3.9	95,666	4.0	2,413,103
	山梨	37,207	4.3	36,733	4.2	35,921	4.1	35,002	4.0	35,007	4.0	871,481
	小計	1,790,483	4.0	1,748,180	3.9	1,676,791	3.8	1,688,638	3.8	1,752,081	3.9	44,704,056
愛知	富山	46,860	4.2	44,400	4.0	39,223	3.5	41,757	3.8	41,415	3.7	1,106,340
	石川	65,264	5.6	59,856	5.1	52,139	4.5	48,532	4.2	51,062	4.4	1,167,151
	福井	41,161	5.0	40,825	5.0	35,978	4.4	33,071	4.1	33,469	4.1	815,344
	長野	92,318	4.2	91,251	4.2	82,649	3.8	77,878	3.6	79,229	3.6	2,176,806
	岐阜	76,462	3.6	77,500	3.7	76,121	3.6	75,366	3.6	73,653	3.5	2,095,484
	静岡	145,249	3.8	144,298	3.8	136,613	3.6	139,031	3.7	140,477	3.7	3,775,400
	愛知	290,595	4.0	277,755	3.9	267,505	3.7	272,383	3.8	289,750	4.0	7,185,744
三重	62,389	3.4	62,355	3.4	59,928	3.2	58,468	3.1	58,730	3.2	1,856,282	
小計	820,298	4.1	798,240	4.0	750,156	3.7	746,486	3.7	767,785	3.8	20,178,551	
大阪	滋賀	49,283	3.6	48,305	3.5	45,755	3.3	45,255	3.3	45,026	3.3	1,377,886
	京都	112,019	4.4	111,640	4.4	102,913	4.0	103,600	4.0	107,410	4.2	2,558,542
	大阪	417,318	4.8	409,459	4.7	376,339	4.3	375,947	4.3	388,176	4.5	8,670,302
	兵庫	215,174	3.9	206,055	3.7	194,716	3.5	189,712	3.4	199,153	3.6	5,582,230
	奈良	54,777	3.9	57,181	4.0	53,625	3.8	52,136	3.7	51,582	3.6	1,419,626
	和歌山	46,101	4.4	46,945	4.5	43,727	4.2	41,108	3.9	42,209	4.0	1,045,973
小計	894,672	4.3	879,585	4.3	817,075	4.0	807,758	3.9	833,556	4.0	20,654,559	
岡山	鳥取	32,268	5.4	31,608	5.2	27,251	4.5	25,734	4.3	24,138	4.0	602,411
	島根	36,042	4.9	35,445	4.8	32,028	4.4	27,048	3.7	24,871	3.4	733,123
	岡山	97,018	5.0	92,236	4.7	85,620	4.4	81,201	4.2	83,337	4.3	1,948,250
	広島	143,723	5.0	142,737	5.0	128,643	4.5	120,094	4.2	123,070	4.3	2,864,167
	山口	65,134	4.4	65,567	4.4	62,124	4.2	62,010	4.2	61,093	4.1	1,479,840
	徳島	40,969	5.1	39,755	4.9	32,424	4.0	28,455	3.5	30,827	3.8	805,951
	香川	49,039	4.8	44,938	4.4	41,808	4.1	41,393	4.1	41,254	4.0	1,019,333
	愛媛	75,785	5.2	69,939	4.8	54,742	3.7	56,683	3.9	58,880	4.0	1,471,510
	高知	40,147	5.1	39,845	5.1	35,789	4.6	35,002	4.5	35,371	4.5	784,038
小計	580,125	5.0	562,070	4.8	500,429	4.3	477,620	4.1	482,841	4.1	11,708,623	
福岡	福岡	202,063	4.0	192,132	3.8	181,142	3.6	185,947	3.7	192,339	3.8	5,030,818
	佐賀	34,551	4.0	34,332	4.0	33,125	3.8	34,325	4.0	36,059	4.2	864,738
	長崎	66,698	4.5	66,381	4.5	58,808	4.0	57,674	3.9	60,645	4.1	1,469,197
	熊本	90,307	4.9	92,450	5.0	81,943	4.4	80,658	4.4	80,613	4.4	1,844,644
	大分	52,364	4.3	49,160	4.0	46,219	3.8	46,558	3.8	46,017	3.8	1,215,388
	宮崎	50,598	4.4	49,446	4.3	46,139	4.0	43,476	3.7	45,015	3.9	1,161,026
	鹿児島	84,483	4.9	76,185	4.4	69,131	4.0	69,149	4.0	70,380	4.0	1,739,075
	沖縄	58,863	4.2	60,165	4.3	52,488	3.8	53,823	3.9	58,692	4.2	1,391,215
小計	639,927	4.3	620,251	4.2	568,995	3.9	571,610	3.9	589,760	4.0	14,716,101	
全国合計	5,473,140	4.3	5,320,602	4.2	4,987,857	3.9	4,939,550	3.9	5,077,238	4.0	127,066,178	

1)「管内人口」は、『平成20年住民基本台帳人口要覧』(財団法人・国土地理協会・出版)に基づく平成20年3月末日現在。

(3) 血小板製剤製造本数 (換算本数)

ブ ロ ッ ク 名	項 目 施 設 名	平成16年(2004)		平成17年(2005)		平成18年(2006)		平成19年(2007)		平成20年(2008)	
		本	%	本	%	本	%	本	%	本	%
北 海 道	北海道	546,004	98.3	540,015	98.9	522,568	96.8	551,877	105.6	568,120	102.9
	小計	546,004	98.3	540,015	98.9	522,568	96.8	551,877	105.6	568,120	102.9
宮 城	青森	101,352	96.2	99,150	97.8	93,671	94.5	82,645	88.2	80,805	97.8
	岩手	106,975	97.4	111,130	103.9	96,890	87.2	93,501	96.5	91,690	98.1
	秋田	163,112	98.9	158,965	97.5	149,238	93.9	150,031	100.5	169,393	112.9
	山形	97,710	99.3	102,010	104.4	100,161	98.2	101,405	101.2	95,652	94.3
	福島	54,409	87.8	50,185	92.2	44,499	88.7	39,485	88.7	9,315	23.6
	福島	107,934	85.2	117,410	108.8	112,990	96.2	119,124	105.4	121,269	101.8
小計	631,492	94.6	638,850	101.2	597,449	93.5	586,191	98.1	568,124	96.9	
東 京	茨城	136,478	88.0	147,405	108.0	151,969	103.1	157,797	103.8	152,109	96.4
	栃木	102,415	100.7	99,295	97.0	107,050	107.8	111,083	103.8	115,179	103.7
	群馬	134,214	108.7	127,140	94.7	126,650	99.6	139,241	109.9	145,230	104.3
	埼玉	284,800	96.1	305,215	107.2	313,238	102.6	318,523	101.7	350,712	110.1
	千葉	304,679	102.1	287,970	94.5	276,422	96.0	292,390	105.8	305,235	104.4
	東京	1,097,778	103.6	1,093,285	99.6	1,091,692	99.9	1,110,514	101.7	1,123,674	101.2
	神奈川	476,131	91.8	472,130	99.2	454,790	96.3	513,868	113.0	509,415	99.1
	新潟	220,472	106.8	216,935	98.4	212,148	97.8	228,476	107.7	206,055	90.2
山梨	190	223.5	45	23.7	10	22.2	10	100.0	40	400.0	
小計	2,757,157	99.9	2,749,420	99.7	2,733,969	99.4	2,871,902	105.0	2,907,649	101.2	
愛 知	富山	71,825	93.0	66,950	93.2	59,724	89.2	71,979	120.5	69,175	96.1
	石川	92,784	99.6	86,595	93.3	86,293	99.7	81,130	94.0	92,060	113.5
	福井	71,170	99.6	66,575	93.5	61,762	92.8	55,278	89.5	52,888	95.7
	長野	111,652	99.9	109,225	97.8	95,853	87.8	103,000	107.5	95,650	57.9
	岐阜	99,149	106.2	108,910	109.8	106,550	97.8	90,555	85.0	36,393	40.2
	静岡	233,793	102.8	225,540	96.5	228,006	101.1	213,650	93.7	216,888	101.5
	愛知	525,970	100.4	480,405	91.3	508,941	105.9	516,063	101.4	575,511	111.5
三重	95,505	90.1	102,765	107.6	99,600	96.9	108,455	108.9	105,505	97.3	
小計	1,301,848	99.8	1,246,965	95.8	1,246,729	100.0	1,240,110	99.5	1,208,070	97.4	
大 阪	滋賀	76,220	88.0	71,370	93.6	61,470	86.1	69,390	112.9	43,640	62.9
	京都	203,714	99.4	198,970	97.7	205,479	103.3	178,622	86.9	188,826	105.7
	大阪	688,924	97.5	787,010	114.2	672,748	85.5	745,809	110.9	741,998	99.5
	兵庫	256,250	107.5	249,750	97.5	249,743	100.0	247,130	99.0	317,992	128.7
	奈良	77,860	96.5	71,925	92.4	78,184	108.7	83,565	106.9	79,635	95.3
和歌山	50,945	92.3	51,490	101.1	43,445	84.4	0	0.0	0	0.0	
小計	1,353,913	98.7	1,430,515	105.7	1,311,069	91.7	1,324,516	101.0	1,372,091	103.6	
岡 山	鳥取	43,039	95.4	45,830	106.5	48,690	106.2	47,355	97.3	18,320	38.7
	島根	58,720	100.8	63,305	107.8	63,521	100.3	58,540	92.2	14,745	25.2
	岡山	144,919	96.3	147,305	101.6	140,448	95.3	126,490	90.1	154,804	122.4
	広島	243,155	97.1	241,965	99.5	269,055	111.2	275,008	102.2	297,328	108.1
	山口	89,775	97.8	75,045	83.6	68,625	91.4	68,865	100.3	76,255	110.7
	徳島	51,465	104.8	54,255	105.4	60,641	111.8	56,080	92.5	52,080	92.9
	香川	65,895	97.0	61,125	92.8	60,890	99.6	57,110	93.8	61,345	107.4
	愛媛	110,705	93.3	101,205	91.4	77,815	76.9	81,199	104.3	88,980	109.6
高知	63,670	99.9	59,960	94.2	54,597	91.1	40,359	73.9	48,755	120.8	
小計	871,343	97.3	849,995	97.5	844,282	99.3	811,006	96.1	812,612	100.2	
福 岡	福岡	347,165	103.6	313,610	90.3	327,055	104.3	324,379	99.2	681,387	210.1
	佐賀	0	0.0	0	0.0	0	0.0	0	0.0	0	0.0
	長崎	79,975	92.9	77,270	96.6	83,385	107.9	91,885	110.2	22,590	24.6
	熊本	124,770	106.1	120,700	96.7	122,034	101.1	128,940	105.7	29,900	23.2
	大分	69,755	101.8	66,370	95.1	61,335	92.4	63,480	103.5	10,795	17.0
	宮崎	68,466	93.3	68,665	100.3	63,315	92.2	67,095	106.0	15,475	23.1
	鹿児島	81,035	100.5	80,575	99.4	79,967	99.2	81,370	101.8	20,897	25.7
沖縄	71,735	107.7	78,250	109.1	77,202	98.7	86,057	111.5	95,062	110.5	
小計	842,901	101.8	805,440	95.6	814,293	101.1	843,206	103.6	876,106	103.9	
全国合計	8,304,658	99.1	8,261,200	99.5	8,070,359	97.7	8,228,808	102.0	8,312,772	101.0	

1) 製造本数は自センター血液で他製剤に転用した本数を除いた本数。

(4) 血漿製剤製造本数(換算本数)

ブ ロ ッ ク 名	項 目 施 設 名	平成16年(2004)		平成17年(2005)		平成18年(2006)		平成19年(2007)		平成20年(2008)	
		本	%	本	%	本	%	本	%	本	%
北 海 道	北海道	264,271.0	114.8	182,891.0	69.2	160,985.0	88.0	188,700.5	117.2	181,552.5	96.2
	小計	264,271.0	114.8	182,891.0	69.2	160,985.0	88.0	188,700.5	117.2	181,552.5	96.2
宮 城	青森	41,750.0	119.7	37,463.0	89.7	32,365.0	86.4	32,564.5	100.6	32,062.5	98.5
	岩手	42,432.0	106.1	22,535.0	53.1	24,185.0	107.3	18,076.0	74.7	27,071.0	149.8
	宮城	91,212.0	130.5	62,202.0	68.2	59,169.0	95.1	75,560.5	127.7	69,574.5	92.1
	秋田	39,922.0	99.3	31,878.0	79.9	29,772.0	93.4	31,015.0	104.2	27,821.0	89.7
	山形	19,477.0	103.1	11,808.0	60.6	14,764.0	125.0	17,153.0	116.2	4,071.0	23.7
	福島	65,398.0	86.7	51,336.0	78.5	54,221.0	105.6	54,835.5	101.1	53,659.5	97.9
	小計	300,191.0	107.5	217,222.0	72.4	214,476.0	98.7	229,204.5	106.9	214,259.5	93.5
東 京	茨城	72,012.0	113.2	42,605.0	59.2	49,842.0	117.0	64,546.0	129.5	56,255.0	87.2
	栃木	46,179.0	120.9	38,731.0	83.9	41,895.0	108.2	54,158.5	129.3	39,832.0	73.5
	群馬	76,269.0	127.7	51,023.0	66.9	32,834.0	64.4	40,631.5	123.7	44,153.5	108.7
	埼玉	167,094.0	107.7	137,134.0	82.1	96,030.0	70.0	124,538.0	129.7	135,336.0	108.7
	千葉	210,815.0	120.7	154,365.0	73.2	125,414.0	81.2	166,824.5	133.0	158,150.0	94.8
	東京	569,114.0	121.6	444,109.0	78.0	346,417.0	78.0	382,881.5	110.5	425,792.5	111.2
	神奈川	224,723.0	94.6	186,814.0	83.1	151,225.0	80.9	188,676.5	124.8	192,351.5	101.9
	新潟	63,722.0	105.7	55,201.0	86.6	37,397.0	67.7	54,673.5	146.2	40,880.0	74.8
	山梨	32,131.0	109.2	32,467.0	101.0	38,023.0	117.1	36,811.0	96.8	18,083.0	49.1
	小計	1,462,059.0	113.6	1,142,449.0	78.1	919,077.0	80.4	1,113,741.0	121.2	1,110,833.5	99.7
愛 知	富山	17,191.0	95.1	13,036.0	75.8	11,519.0	88.4	14,561.0	126.4	12,223.5	83.9
	石川	39,787.0	110.0	21,388.0	53.8	20,524.0	96.0	21,593.5	105.2	30,270.0	140.2
	福井	37,875.0	121.6	21,150.0	55.8	19,631.0	92.8	21,337.5	108.7	18,409.5	86.3
	長野	61,127.0	92.2	45,802.0	74.9	33,738.0	73.7	49,922.5	148.0	22,385.0	44.8
	岐阜	63,098.0	159.4	39,645.0	62.8	39,619.0	99.9	48,558.5	122.6	16,657.5	34.3
	静岡	81,918.0	121.0	62,055.0	75.8	60,759.0	97.9	57,399.0	94.5	64,698.5	112.7
	愛知	180,611.0	99.3	160,961.0	89.1	126,149.0	78.4	153,818.0	121.9	156,881.5	102.0
三重	32,588.0	89.6	24,733.0	75.9	18,541.0	75.0	32,266.0	174.0	25,586.5	79.3	
	小計	514,195.0	107.7	388,770.0	75.6	330,480.0	85.0	399,456.0	120.9	347,112.0	86.9
大 阪	滋賀	45,677.0	130.4	35,211.0	77.1	25,623.0	72.8	32,801.0	128.0	18,223.5	55.6
	京都	110,718.0	117.9	81,648.0	73.7	70,595.0	86.5	78,387.5	111.0	76,527.0	97.6
	大阪	284,005.0	86.1	235,582.0	82.9	229,880.0	97.6	322,883.0	140.5	299,839.5	92.9
	兵庫	158,269.0	134.3	115,659.0	73.1	108,667.0	94.0	134,156.0	123.5	145,400.0	108.4
	奈良 和歌山	52,446.0 48,889.0	125.1 121.8	45,336.0 39,836.0	86.4 81.5	27,690.0 18,345.0	61.1 46.1	36,451.5 0.0	131.6 0.0	32,941.0 0.0	90.4 0.0
	小計	700,004.0	106.3	553,272.0	79.0	480,800.0	86.9	604,679.0	125.8	572,931.0	94.7
岡 山	鳥取	19,064.0	109.7	16,338.0	85.7	14,801.0	90.6	17,110.5	115.6	6,673.0	39.0
	島根	21,349.0	134.4	15,447.0	72.4	13,586.0	88.0	12,940.0	95.2	2,596.5	20.1
	岡山	82,925.0	129.7	57,513.0	69.4	57,884.0	100.6	57,908.0	100.0	64,088.5	110.7
	広島	105,545.0	107.8	73,569.0	69.7	55,534.0	75.5	81,041.5	145.9	76,144.0	94.0
	山口	60,005.0	96.3	52,905.0	88.2	43,077.0	81.4	53,519.0	124.2	45,506.5	85.0
	徳島	36,644.0	113.4	25,222.0	68.8	9,161.0	36.3	17,010.5	185.7	14,576.0	85.7
	香川	47,757.0	128.8	38,625.0	80.9	25,395.0	65.7	30,051.5	118.3	25,853.0	86.0
	愛媛 高知	68,138.0 25,321.0	119.1 131.6	50,324.0 18,114.0	73.9 71.5	35,831.0 14,978.0	71.2 82.7	40,790.0 20,181.0	113.8 134.7	39,287.5 21,088.5	96.3 104.5
	小計	466,748.0	115.7	348,057.0	74.6	270,247.0	77.6	330,552.0	122.3	295,813.5	89.5
福 岡	福岡	162,254.0	118.1	142,518.0	87.8	103,061.0	72.3	132,924.5	129.0	230,129.5	173.1
	佐賀	0.0		0.0		0.0		0.0		0.0	
	長崎	43,104.0	93.2	35,328.0	82.0	28,231.0	79.9	32,329.0	114.5	6,601.0	20.4
	熊本	73,141.0	104.6	58,354.0	79.8	48,310.0	82.8	51,375.5	106.3	10,903.5	21.2
	大分	29,009.0	109.1	26,472.0	91.3	26,209.0	99.0	28,141.5	107.4	3,554.0	12.6
	宮崎	38,527.0	101.4	32,456.0	84.2	29,480.0	90.8	31,786.0	107.8	4,742.5	14.9
	鹿児島 沖縄	68,323.0 68,332.0	110.2 129.3	49,181.0 47,781.0	72.0 69.9	44,475.0 35,345.0	90.4 74.0	50,714.5 48,856.0	114.0 138.2	17,503.5 51,886.5	34.5 106.2
	小計	482,690.0	111.4	392,090.0	81.2	315,111.0	80.4	376,127.0	119.4	325,320.5	86.5
全国合計		4,190,158.0	111.2	3,224,751.0	77.0	2,691,176.0	83.5	3,242,460.0	120.5	3,047,822.5	94.0

1) 製造本数は自センター血液で他製剤に転用した本数を除いた本数。

2) 換算数はFFP-LR1は1.5、FFP-LR2は3をそれぞれ乗じた本数。

(5) 赤血球製剤製造本数(換算本数)

ブロック名	項目 施設名	平成16年(2004)		平成17年(2005)		平成18年(2006)		平成19年(2007)		平成20年(2008)	
		本	前年比%	本	前年比%	本	前年比%	本	前年比%	本	前年比%
北海道	北海道	378,682	97.3	382,835	101.1	380,889	99.5	379,896	99.7	379,224	99.8
	小計	378,682	97.3	382,835	101.1	380,889	99.5	379,896	99.7	379,224	99.8
宮城	青森	70,233	100.6	69,534	99.0	71,199	102.4	69,153	97.1	68,454	99.0
	岩手	59,904	94.0	58,597	97.8	56,878	97.1	58,254	102.4	62,637	107.5
	宮城	103,583	92.7	108,995	105.2	103,216	94.7	100,171	97.0	139,673	139.4
	秋田	54,962	91.9	58,651	106.7	56,133	95.7	57,506	102.4	57,625	100.2
	山形	54,282	100.2	53,387	98.4	50,440	94.5	48,367	95.9	11,336	23.4
	福島	99,251	94.1	102,107	102.9	103,909	101.8	108,654	104.6	111,032	102.2
	小計	442,215	95.2	451,271	102.0	441,775	97.9	442,105	100.1	450,757	102.0
東京	茨城	113,321	99.4	117,541	103.7	110,573	94.1	112,851	102.1	116,715	103.4
	栃木	79,598	94.7	82,364	103.5	82,650	100.3	83,824	101.4	87,710	104.6
	群馬	98,825	102.1	98,236	99.4	97,034	98.8	93,861	96.7	94,295	100.5
	埼玉	241,967	99.7	244,183	100.9	249,984	102.4	255,778	102.3	298,991	116.9
	千葉	240,180	101.7	244,179	101.7	244,014	99.9	252,752	103.6	261,244	103.4
	東京	664,160	102.6	661,085	99.5	663,093	100.3	658,809	99.4	681,783	103.5
	神奈川	330,801	96.3	337,062	101.9	340,485	101.0	346,991	101.9	346,481	99.9
	新潟	108,294	95.9	109,476	101.1	110,425	100.9	107,586	97.4	109,028	101.3
	山梨	38,484	96.9	40,316	104.8	40,138	99.6	41,095	102.4	18,972	46.2
	小計	1,915,630	99.9	1,934,442	101.0	1,938,396	100.2	1,953,547	100.8	2,015,219	103.2
愛知	富山	50,883	94.4	49,772	97.8	47,720	95.9	48,757	102.2	47,647	97.7
	石川	66,780	95.0	61,709	92.4	63,140	102.3	60,514	95.8	60,291	99.6
	福井	45,616	100.0	46,714	102.4	43,951	94.1	42,769	97.3	43,527	101.8
	長野	91,405	100.4	94,930	103.9	89,202	94.0	88,566	99.3	54,829	61.9
	岐阜	77,436	104.5	80,580	104.1	81,943	101.7	81,947	100.0	32,798	40.0
	静岡	145,278	100.4	152,724	105.1	151,252	99.0	157,806	104.3	165,910	105.1
	愛知	284,534	98.7	294,697	103.6	288,979	98.1	293,769	101.7	360,397	122.7
	三重	65,418	91.0	66,237	101.3	66,483	100.4	65,338	98.3	66,148	101.2
	小計	827,350	98.5	847,363	102.4	832,670	98.3	839,466	100.8	831,547	99.1
大阪	滋賀	48,827	98.5	49,722	101.8	50,461	101.5	52,444	103.9	31,775	60.6
	京都	131,711	99.7	134,353	102.0	134,497	100.1	135,012	100.4	135,980	100.7
	大阪	454,734	97.1	466,052	102.5	455,978	97.8	514,110	112.7	538,270	104.7
	兵庫	236,465	101.8	238,379	100.8	232,406	97.5	236,229	101.6	270,744	114.6
	奈良	58,457	98.3	63,128	108.0	63,547	100.7	64,107	100.9	64,820	101.1
	和歌山	54,051	97.3	54,475	100.8	47,778	87.7	0	0.0	0	0
小計	984,245	98.7	1,006,109	102.2	984,667	97.9	1,001,902	101.8	1,041,589	104.0	
岡山	鳥取	29,781	96.3	29,688	99.7	31,071	104.7	31,449	101.2	12,652	40.2
	島根	36,398	93.6	36,754	101.0	34,815	94.7	31,699	91.0	7,477	23.6
	岡山	103,387	99.7	105,841	102.4	101,975	96.3	102,873	100.9	123,223	119.8
	広島	144,923	96.5	148,017	102.1	144,036	97.3	142,318	98.8	163,108	114.6
	山口	78,978	91.4	81,427	103.1	78,088	95.9	81,534	104.4	81,747	100.3
	徳島	40,997	96.2	44,078	107.5	40,422	91.7	38,320	94.8	41,128	107.3
	香川	55,008	96.3	53,195	96.7	52,371	98.5	52,809	100.8	53,471	101.3
	愛媛	76,465	94.4	79,929	104.5	73,127	91.5	71,813	98.2	74,510	103.8
	高知	41,083	96.2	43,128	105.0	40,902	94.8	41,719	102.0	43,011	103.1
小計	607,020	95.8	622,057	102.5	596,807	95.9	594,534	99.6	600,327	101.0	
福岡	福岡	287,261	96.2	280,870	97.8	277,173	98.7	284,157	102.5	595,410	209.5
	佐賀	0	0	0	0	0	0	0	0	0	0
	長崎	75,796	97.0	77,732	102.6	75,993	97.8	76,269	100.4	17,510	23.0
	熊本	100,830	98.4	108,341	107.4	105,036	96.9	106,406	101.3	23,268	21.9
	大分	62,213	95.4	61,105	98.2	58,305	95.4	56,738	97.3	9,894	17.4
	宮崎	56,161	98.6	57,534	102.4	56,220	97.7	54,716	97.3	13,513	24.7
	鹿児島	99,367	97.2	91,202	91.8	87,521	96.0	89,346	102.1	22,667	25.4
	沖縄	64,674	101.1	71,182	110.1	65,659	92.2	67,548	102.9	70,564	104.5
	小計	746,302	97.2	747,966	100.2	725,907	97.1	735,180	101.3	752,826	102.4
全国合計	5,901,444	98.2	5,992,043	101.5	5,901,111	98.5	5,946,630	100.8	6,071,489	102.1	

1) 製造本数は自センター血液で他製剤に転用した本数を除いた本数。

(7) 血小板製剤管内供給本数(換算本数)

ブロック名	項目 施設名	平成16年(2004)		平成17年(2005)		平成18年(2006)		平成19年(2007)		平成20年(2008)	
		本	前年比	本	前年比	本	前年比	本	前年比	本	前年比
北海道	北海道	527,011	98.3	521,445	98.9	504,045	96.7	531,050	105.4	560,565	105.6
	小計	527,011	98.3	521,445	98.9	504,045	96.7	531,050	105.4	560,565	105.6
宮城	青森	95,170	94.6	97,350	102.3	92,780	95.3	80,425	86.7	79,880	99.3
	岩手	96,910	97.7	99,595	102.8	88,700	89.1	91,641	103.3	89,885	98.1
	宮城	140,367	88.8	143,250	102.1	133,503	93.2	131,130	98.2	128,829	98.2
	秋田	94,617	95.8	89,990	95.1	89,065	99.0	95,064	106.7	87,877	92.4
	山形	44,982	89.6	42,935	95.4	40,853	95.2	37,355	91.4	37,600	100.7
	福島	102,773	94.4	107,615	104.7	99,585	92.5	107,847	108.3	116,117	107.7
	小計	574,819	93.4	580,735	101.0	544,486	93.8	543,462	99.8	540,188	99.4
東京	茨城	151,035	93.9	153,840	101.9	147,173	95.7	145,753	99.0	142,038	97.5
	栃木	99,370	102.5	97,690	98.3	101,295	103.7	106,201	104.8	111,302	104.8
	群馬	125,347	106.2	121,110	96.6	126,900	104.8	135,900	107.1	136,018	100.1
	埼玉	278,525	95.9	296,010	106.3	304,997	103.0	306,973	100.6	296,557	96.6
	千葉	288,252	104.1	282,905	98.1	272,296	96.2	287,251	105.5	303,922	105.8
	東京	1,004,626	101.9	1,030,505	102.6	1,034,061	100.3	1,059,230	102.4	1,070,741	101.1
	神奈川	481,642	94.1	460,500	95.6	443,034	96.2	501,459	113.2	498,141	99.3
	新潟	193,516	102.0	197,630	102.1	195,120	98.7	212,109	108.7	197,322	93.0
	山梨	35,575	87.2	30,715	86.3	27,355	89.1	32,606	119.2	39,915	122.4
小計	2,657,888	99.5	2,670,905	100.5	2,652,231	99.3	2,787,482	105.1	2,795,956	100.3	
愛知	富山	71,313	98.6	69,065	96.8	63,549	92.0	70,692	111.2	66,445	94.0
	石川	85,952	94.3	81,690	95.0	81,695	100.0	76,123	93.2	87,840	115.4
	福井	65,060	94.6	61,270	94.2	57,227	93.4	52,441	91.6	48,860	93.2
	長野	101,500	96.6	101,990	100.5	87,473	85.8	98,135	112.2	101,080	103.0
	岐阜	89,484	101.9	92,385	103.2	95,375	103.2	80,550	84.5	83,216	103.3
	静岡	215,863	100.9	203,980	94.5	204,100	100.1	198,768	97.4	200,984	101.1
	愛知	499,025	100.8	429,965	86.2	468,404	108.9	482,236	103.0	512,169	106.2
	三重	90,690	96.8	95,775	105.6	93,325	97.4	99,420	106.5	97,405	98.0
	小計	1,218,887	99.3	1,136,120	93.2	1,151,148	101.3	1,158,365	100.6	1,197,999	103.4
大阪	滋賀	73,520	90.8	78,035	106.1	70,745	90.7	82,725	116.9	81,075	98.0
	京都	191,785	101.8	198,415	103.5	198,059	99.8	172,842	87.3	188,820	109.2
	大阪	601,349	98.5	632,985	105.3	571,497	90.3	622,072	108.8	649,626	104.4
	兵庫	242,780	106.1	235,830	97.1	234,837	99.6	239,402	101.9	278,112	116.2
	奈良	91,857	106.5	80,090	87.2	83,370	104.1	88,572	106.2	90,383	102.0
	和歌山	62,375	99.4	59,530	95.4	63,645	106.9	67,875	106.6	66,415	97.8
小計	1,263,666	100.5	1,284,885	101.7	1,222,153	95.1	1,273,488	104.2	1,354,431	106.4	
岡山	鳥取	38,297	97.1	36,100	94.3	38,275	106.0	41,665	108.9	42,740	102.6
	島根	48,285	100.0	53,070	109.9	41,851	78.9	45,695	109.2	50,072	109.6
	岡山	140,592	97.3	136,865	97.3	139,398	101.9	135,187	97.0	143,644	106.3
	広島	260,585	99.8	258,770	99.3	283,656	109.6	283,866	100.1	278,065	98.0
	山口	78,470	93.1	67,000	85.4	62,784	93.7	73,850	117.6	69,995	94.8
	徳島	45,625	112.0	41,570	91.1	40,316	97.0	40,300	100.0	39,310	97.5
	香川	58,960	95.6	54,560	92.5	54,415	99.7	49,045	90.1	56,410	115.0
	愛媛	96,885	95.7	89,245	92.1	72,781	81.6	73,963	101.6	76,350	103.2
	高知	49,720	96.5	47,865	96.3	53,136	111.0	35,409	66.6	44,415	125.4
小計	817,419	98.2	785,045	96.0	786,612	100.2	778,980	99.0	801,001	102.8	
福岡	福岡	292,810	101.1	272,085	92.9	283,785	104.3	280,407	98.8	298,032	106.3
	佐賀	29,465	115.7	23,095	78.4	22,625	98.0	25,725	113.7	23,645	91.9
	長崎	80,145	99.5	78,530	98.0	84,925	108.1	94,240	111.0	94,025	99.8
	熊本	109,335	107.0	108,530	99.3	109,282	100.7	119,365	109.2	121,213	101.5
	大分	64,665	98.6	62,270	96.3	57,525	92.4	64,215	111.6	64,580	100.6
	宮崎	67,310	97.2	58,185	86.4	59,890	102.9	65,135	108.8	73,672	113.1
	鹿児島	76,480	93.4	78,020	102.0	77,107	98.8	76,842	99.7	77,839	101.3
	沖縄	67,935	106.2	75,770	111.5	73,962	97.6	81,022	109.5	93,095	114.9
	小計	788,145	101.2	756,485	96.0	769,101	101.7	806,951	104.9	846,101	104.9
全国合計	7,847,835	99.1	7,735,620	98.6	7,629,776	98.6	7,879,778	103.3	8,096,241	102.7	

(10) 全血製剤管内供給本数（換算本数）

ブロック名	施設名	平成16年(2004)		平成17年(2005)		平成18年(2006)		平成19年(2007)		平成20年(2008)	
		本	前年比	本	前年比	本	前年比	本	前年比	本	前年比
北海道	北海道	13	8.2	19	146.2	20	105.3	5	25.0	0	
	小計	13	8.2	19	146.2	20	105.3	5	25.0	0	
宮城	青森	287	58.1	118	41.1	0		18		4	22.2
	岩手	0		0		0		0		0	
	宮城	52	61.9	27	51.9	0		0		0	
	秋田	0		0		0		0		0	
	山形	4	66.7	0		0		0		0	
	福島	22	137.5	0		0		0		0	
小計	365	46.7	145	39.7	0		18		4	22.2	
東京	茨城	540	107.6	565	104.6	611	108.1	450	73.6	642	142.7
	栃木	62	76.5	53	85.5	64	120.8	28	43.8	33	117.9
	群馬	42	60.9	88	209.5	26	29.5	12	46.2	0	
	埼玉	656	87.2	264	40.2	205	77.7	534	260.5	183	34.3
	千葉	16	6.4	18	112.5	0		4		0	
	東京都	2,386	76.0	1,439	60.3	695	48.3	138	19.9	41	29.7
	神奈川県	1,019	155.3	814	79.9	404	49.6	236	58.4	0	
	新潟	12	400.0	7	58.3	16	228.6	0		14	
	山梨	2	50.0	0		4		0		0	
	小計	4,735	81.5	3,248	68.6	2,025	62.3	1,402	69.2	913	65.1
愛知	富山	4	200.0	4	100.0	0		12		6	50.0
	石川	65	43.9	17	26.2	32	188.2	0		9	
	福井	0		0		0		4		0	
	長野	106	80.3	91	85.8	70	76.9	41	58.6	31	75.6
	岐阜	279	32.7	99	35.5	57	57.6	75	131.6	29	38.7
	静岡県	64	152.4	96	150.0	38	39.6	13	34.2	20	153.8
	愛知	100	68.5	183	183.0	61	33.3	13	21.3	0	
	三重	0		0		0		50		20	40.0
	小計	618	33.4	490	79.3	258	52.7	208	80.6	115	55.3
大阪	滋賀	5	10.6	12	240.0	0		4		2	50.0
	京都	0		0		0		0		0	
	大阪府	1,711	50.5	795	46.5	549	69.1	403	73.4	240	59.6
	兵庫県	5	38.5	0		0		0		4	
	奈良和歌山	44	48.9	30	68.2	11	36.7	6	54.5	0	
和歌山	48	64.0	21	43.8	18	85.7	4	22.2	0		
小計	1,813	32.3	858	47.3	578	67.4	417	72.1	246	59.0	
岡山	鳥取	10	166.7	0		69		1	1.4	0	
	島根	5	23.8	2	40.0	0		0		4	
	岡山	27	35.1	12	44.4	0		12		71	591.7
	広島	6	66.7	6	100.0	20	333.3	6	30.0	1	16.7
	山口	68	28.2	34	50.0	18	52.9	21	116.7	6	28.6
	徳島	16		0		0		0		0	
	香川	2	66.7	0		0		0		0	
	愛媛	5	23.8	4	80.0	0		0		0	
高知	18	257.1	6	33.3	0		0		0		
小計	157	26.5	64	40.8	107	167.2	40	37.4	82	205.0	
福岡	福岡	14	87.5	8	57.1	12	150.0	0		0	
	佐賀	4		0		4		0		0	
	長崎	0		0		0		0		0	
	熊本	1,420	92.3	1,191	83.9	704	59.1	38	5.4	4	10.5
	大分	0		0		0		0		0	
	宮崎	0		0		0		0		0	
鹿児島	9	47.4	2	22.2	7	350.0	0		0		
沖縄	0		0		2		0		0		
小計	1,447	91.5	1,201	83.0	729	60.7	38	5.2	4	10.5	
全国合計		9,148	69.7	6,025	65.9	3,717	61.7	2,128	57.3	1,364	64.1

2. センター合計実績(過去10年)

(1) 献血者数

区分 年 別	総献血者数		成分献血者数						400mL献血者数			200mL献血者数		
	人	前年比	人	前年比	構成比	P C	PRP	PPP	人	前年比	構成比	人	前年比	構成比
		%		%	%					%	%		%	%
平成11年 (1999)	6,139,205	100.0	1,610,970	106.5	26.2	779,056	6,499	825,415	2,767,662	102.1	45.1	1,760,573	92.0	28.7
平成12年 (2000)	5,877,971	95.7	1,608,540	99.8	27.4	783,212	820	824,508	2,726,046	98.5	46.4	1,543,385	87.7	26.3
平成13年 (2001)	5,774,269	98.2	1,695,681	105.4	29.4	775,424	20	920,237	2,727,295	100.0	47.2	1,351,293	87.6	23.4
平成14年 (2002)	5,784,101	100.2	1,829,596	107.9	31.6	775,457	0	1,054,139	2,751,944	100.9	47.6	1,202,561	89.0	20.8
平成15年 (2003)	5,621,096	97.2	1,732,606	94.7	30.8	771,355	0	961,251	2,766,394	100.5	49.2	1,122,096	93.3	20.0
平成16年 (2004)	5,473,140	97.4	1,709,865	98.7	31.2	781,963	0	927,902	2,686,488	97.1	49.1	1,076,787	96.0	19.7
平成17年 (2005)	5,320,602	97.2	1,560,418	91.3	29.3	786,798	0	773,620	2,760,158	102.7	51.9	1,000,026	92.9	18.8
平成18年 (2006)	4,987,857	93.7	1,373,136	88.0	27.5	770,053	0	603,083	2,761,026	100.0	55.4	853,695	85.4	17.1
平成19年 (2007)	4,939,550	99.0	1,425,038	103.8	28.8	775,781	0	649,257	2,931,518	106.2	59.3	582,994	68.3	11.8
平成20年 (2008)	5,077,238	102.8	1,556,592	109.2	30.7	777,366	0	779,226	3,030,221	103.4	59.7	490,425	84.1	9.7

1)「構成比」は端数処理しているため、合計が必ずしも100%にはならない。

(2) 受入施設別献血者数

区分 年 別	血液センター					出張所							献血バス					オープン献血				
						献血ルーム				その他												
	前年比	構成比	稼働日数	1稼働当人数	前年比	構成比	稼働日数	1稼働当人数	構成比	前年比	構成比	稼働日数	1稼働当人数	前年比	構成比	稼働日数	1稼働当人数					
人	%	%	日	人	人	%	%	日	人	人	%	人	%	%	日	人	人	%	%	日	人	
平成11年 (1999)	373,043	98.7	6.1	12,746	29.3	2,036,966	108.5	33.2	35,911	56.7	37,267	0.6	3,552,495	96.2	57.9	59,921	59.3	139,434	93.5	2.3	2,205	63.2
平成12年 (2000)	359,215	96.3	6.1	12,622	28.5	2,038,695	100.1	34.7	36,955	55.2	29,190	0.5	3,323,106	93.5	56.5	59,262	56.1	127,765	91.6	2.2	2,095	61.0
平成13年 (2001)	368,892	102.7	6.4	12,477	29.6	2,086,973	102.4	36.1	37,059	56.3	27,041	0.5	3,169,071	95.4	54.9	57,518	55.1	122,292	95.7	2.1	2,110	58.0
平成14年 (2002)	389,876	105.7	6.7	12,378	31.5	2,188,558	104.9	37.8	37,079	59.0	30,320	0.5	3,056,284	96.4	52.8	56,176	54.4	119,063	97.4	2.1	2,038	58.4
平成15年 (2003)	363,725	93.3	6.5	12,153	29.9	2,129,600	97.3	37.9	36,843	57.8	29,572	0.5	2,974,804	97.3	52.9	55,332	53.8	123,395	103.6	2.2	1,997	61.8
平成16年 (2004)	354,816	97.6	6.5	11,811	30.0	2,145,586	100.8	39.2	37,081	57.9	17,412	0.3	2,834,102	95.3	51.8	56,060	50.6	121,224	98.2	2.2	1,915	63.3
平成17年 (2005)	337,594	95.1	6.3	10,863	31.1	2,151,211	100.3	40.4	38,131	56.4	9,609	0.2	2,705,321	95.5	50.8	54,405	49.7	116,867	96.4	2.2	1,921	60.8
平成18年 (2006)	301,048	89.2	6.0	10,083	29.9	2,007,596	93.3	40.2	38,024	52.8	9,137	0.2	2,562,645	94.7	51.4	54,278	47.2	107,431	91.9	2.2	1,846	58.2
平成19年 (2007)	295,215	98.1	6.0	9,440	31.3	2,064,984	102.9	41.8	38,009	54.3	10,751	0.2	2,462,007	96.1	49.8	53,282	46.2	106,593	99.2	2.2	1,818	58.6
平成20年 (2008)	297,190	100.7	5.9	9,205	32.3	2,181,470	105.6	43.0	37,932	57.5	10,513	0.2	2,485,417	101.0	49.0	53,123	46.8	102,648	96.3	2.0	1,693	60.6

1)「構成比」は端数処理しているため、合計が必ずしも100%にはならない。

(4) 職業別・男女別献血者数

区 分	年 別	公 務 員			会 社 員			学 生						そ の 他			合 計			
		人	前年比	構成比	人	前年比	構成比	高 校 生			そ の 他 学 生			人	前年比	構成比	人	前年比	構成比	
								人	前年比	構成比	人	前年比	構成比							
	平成11年	男	619,099	97.5	10.1	2,010,226	99.3	32.7	152,306	102.3	2.5	317,078	101.1	5.2	497,887	104.9	8.1	3,596,596	100.0	58.6
		女	179,107	97.0	2.9	805,028	98.0	13.1	201,238	101.1	3.3	375,168	99.0	6.1	982,068	102.7	16.0	2,542,609	100.1	41.4
	(1999)	計	798,206	97.4	13.0	2,815,254	98.9	45.9	353,544	101.6	5.8	692,246	100.0	11.3	1,479,955	103.4	24.1	6,139,205	100.0	—
	平成12年	男	598,013	96.6	10.2	1,934,030	96.2	32.9	142,785	93.7	2.4	301,068	95.0	5.1	501,249	100.7	8.5	3,477,145	96.7	59.2
		女	168,258	93.9	2.9	755,709	93.9	12.9	185,364	92.1	3.2	342,787	91.4	5.8	948,708	96.6	16.1	2,400,826	94.4	40.8
	(2000)	計	766,271	96.0	13.0	2,689,739	95.5	45.8	328,149	92.8	5.6	643,855	93.0	11.0	1,449,957	98.0	24.7	5,877,971	95.7	—
	平成13年	男	587,822	98.3	10.2	1,922,307	99.4	33.3	133,654	93.6	2.3	297,985	99.0	5.2	510,839	101.9	8.8	3,452,607	99.3	59.8
		女	161,036	95.7	2.8	730,338	96.6	12.6	164,983	89.0	2.9	323,358	94.3	5.6	941,947	99.3	16.3	2,321,662	96.7	40.2
	(2001)	計	748,858	97.7	13.0	2,652,645	98.6	45.9	298,637	91.0	5.2	621,343	96.5	10.8	1,452,786	100.2	25.2	5,774,269	98.2	—
	平成14年	男	582,972	99.2	10.1	1,929,600	100.4	33.4	123,211	92.2	2.1	308,242	103.4	5.3	531,778	104.1	9.2	3,475,803	100.7	60.1
		女	156,296	97.1	2.7	725,136	99.3	12.5	152,537	92.5	2.6	328,187	101.5	5.7	946,142	100.4	16.4	2,308,298	99.4	39.9
	(2002)	計	739,268	98.7	12.8	2,654,736	100.1	45.9	275,748	92.3	4.8	636,429	102.4	11.0	1,477,920	101.7	25.6	5,784,101	100.2	—
	平成15年	男	577,709	99.1	10.3	1,913,025	99.1	34.0	110,609	89.8	2.0	295,149	95.8	5.3	529,019	99.5	9.4	3,425,511	98.6	60.9
		女	149,007	95.3	2.7	703,083	97.0	12.5	131,432	86.2	2.3	300,671	91.6	5.3	911,392	96.3	16.2	2,195,585	95.1	39.1
	(2003)	計	726,716	98.3	12.9	2,616,108	98.5	46.5	242,041	87.8	4.3	595,820	93.6	10.6	1,440,411	97.5	25.6	5,621,096	97.2	—
	平成16年	男	564,854	97.8	10.3	1,875,440	98.0	34.3	100,639	91.0	1.8	286,126	96.9	5.2	520,290	98.3	9.5	3,347,349	97.7	61.2
		女	143,309	96.2	2.6	692,859	98.5	12.7	120,496	91.7	2.2	288,868	96.1	5.3	880,259	96.6	16.1	2,125,791	96.8	38.8
	(2004)	計	708,163	97.4	12.9	2,568,299	98.2	46.9	221,135	91.4	4.0	574,994	96.5	10.5	1,400,549	97.2	25.6	5,473,140	97.4	—
	平成17年	男	544,907	96.5	10.2	1,867,612	99.6	35.1	94,397	93.8	1.8	277,404	97.0	5.2	507,101	97.5	9.5	3,291,421	98.3	61.9
		女	132,693	92.6	2.5	678,427	97.9	12.8	109,123	90.6	2.1	270,651	93.7	5.1	838,287	95.2	15.8	2,029,181	95.5	38.1
	(2005)	計	677,600	95.7	12.7	2,546,039	99.1	47.9	203,520	92.0	3.8	548,055	95.3	10.3	1,345,388	96.1	25.3	5,320,602	97.2	—
	平成18年	男	531,607	97.6	10.7	1,841,951	98.6	36.9	81,517	86.4	1.6	254,603	91.8	5.1	478,982	94.5	9.6	3,188,660	96.9	63.9
		女	116,080	87.5	2.3	623,292	91.9	12.5	89,373	81.9	1.8	228,338	84.4	4.6	742,114	88.5	14.9	1,799,197	88.7	36.1
	(2006)	計	647,687	95.6	13.0	2,465,243	96.8	49.4	170,890	84.0	3.4	482,941	88.1	9.7	1,221,096	90.8	24.5	4,987,857	93.7	—
	平成19年	男	544,866	102.5	11.0	1,942,713	105.5	39.3	65,367	80.2	1.3	247,437	97.2	5.0	476,214	99.4	9.6	3,276,597	102.8	66.3
		女	107,172	92.3	2.2	600,135	96.3	12.1	66,945	74.9	1.4	201,130	88.1	4.1	687,571	92.7	13.9	1,662,953	92.4	33.7
	(2007)	計	652,038	100.7	13.2	2,542,848	103.1	51.5	132,312	77.4	2.7	448,567	92.9	9.1	1,163,785	95.3	23.6	4,939,550	99.0	—
	平成20年	男	552,694	101.4	10.9	2,059,323	106.0	40.6	58,374	89.3	1.1	239,838	96.9	4.7	483,002	101.4	9.5	3,393,231	103.6	66.8
		女	106,094	99.0	2.1	626,483	104.4	12.3	63,199	94.4	1.2	200,146	99.5	3.9	688,085	100.1	13.6	1,684,007	101.3	33.2
	(2008)	計	658,788	101.0	13.0	2,685,806	105.6	52.9	121,573	91.9	2.4	439,984	98.1	8.7	1,171,087	100.6	23.1	5,077,238	102.8	—

1)「構成比」は端数処理しているため、合計が必ずしも100%にはならない。

(6) 献血量 (推計値)

区分 年別	合計			成分献血			血小板成分献血				400mL献血			200mL献血		
	L	前年比	人口	L	前年比	人口	血小板成分献血		血漿成分献血		L	前年比	人口	L	前年比	人口
		%	千人当		%	千人当	PC	再掲	PRP	PPP		%	千人当		%	千人当
L	%	L	L	%	L	L	L	L	L	L	%	L	L	%	L	
平成11年 (1999)	2,129,316	102.7	16.9	670,136	110.4	5.3	315,588	164,035	2,780	351,768	1,107,065	102.1	8.8	352,115	92.0	2.8
平成12年 (2000)	2,075,864	97.5	16.4	676,769	101.0	5.4	322,000	168,693	332	354,437	1,090,418	98.5	8.6	308,677	87.7	2.4
平成13年 (2001)	2,087,632	100.6	16.5	726,455	107.3	5.7	321,775	169,396	8	404,672	1,090,918	100.0	8.7	270,259	87.6	2.1
平成14年 (2002)	2,133,072	102.2	16.9	791,782	109.0	6.3	319,307	167,290	0	472,475	1,100,778	100.9	8.7	240,512	89.0	1.9
平成15年 (2003)	2,078,437	97.4	16.4	747,460	94.4	5.9	316,592	165,334	0	430,868	1,106,558	100.5	8.7	224,419	93.3	1.8
平成16年 (2004)	2,018,361	97.1	15.9	728,408	97.5	5.7	326,600	169,951	0	401,809	1,074,595	97.1	8.5	215,357	96.0	1.7
平成17年 (2005)	1,960,363	97.1	15.5	656,295	90.1	5.2	328,753	167,855	0	327,542	1,104,063	102.7	8.7	200,005	92.9	1.6
平成18年 (2006)	1,841,903	94.0	14.5	566,753	86.4	4.5	310,087	152,821	0	256,666	1,104,410	100.0	8.7	170,739	85.4	1.3
平成19年 (2007)	1,887,408	102.5	14.9	598,202	105.5	4.7	319,878	161,210	0	278,324	1,172,607	106.2	9.2	116,599	68.3	0.9
平成20年 (2008)	1,972,672	104.5	15.5	662,498	110.7	5.2	325,572	166,437	0	336,926	1,212,088	103.4	9.5	98,085	84.1	0.8

- 1)「人口千人当」は、センター管内人口千人当りの献血量。
- 2)平成8年以降の献血量には血小板成分献血において併せて採血された血漿量を含む。(再掲はその血漿量)
- 3)献血量は端数処理しているため合計量と内訳の計とは必ずしも一致しない。

(7) 検査不合格数

区分 年 別	献血者数 A	検査不 合格数 B		不 合 格 内 訳													
				梅毒抗体		HBs抗原		HBc抗体		HCV抗体		ALT		不規則抗体		その他	
	人	本	%	C	C/A	D	D/A	E	E/A	F	F/A	G	G/A	H	H/A	I	I/A
				本	%	本	%	本	%	本	%	本	%	本	%	本	%
平成11年 (1999)	6,139,205	422,170	6.9	11,654	0.2	9,226	0.2	123,103	2.0	19,073	0.3	138,566	2.3	24,193	0.4	122,615	2.0
平成12年 (2000)	5,877,971	402,715	6.9	10,467	0.2	7,758	0.1	108,933	1.9	15,489	0.3	122,490	2.1	23,887	0.4	136,508	2.3
平成13年 (2001)	5,774,269	377,210	6.5	11,309	0.2	6,877	0.1	90,645	1.5	13,220	0.2	117,840	2.0	22,516	0.4	134,053	2.3
平成14年 (2002)	5,784,101	357,053	6.2	10,827	0.2	5,924	0.1	76,581	1.3	8,804	0.2	119,790	2.1	20,422	0.4	131,468	2.3
平成15年 (2003)	5,621,096	325,589	5.8	8,921	0.2	5,095	0.1	67,751	1.2	6,545	0.2	114,583	2.0	19,012	0.3	118,233	2.1
平成16年 (2004)	5,473,140	256,034	4.7	8,374	0.2	3,990	0.1	36,350	0.7	4,738	0.1	109,245	2.0	16,776	0.3	86,921	1.6
平成17年 (2005)	5,320,602	222,291	4.2	8,425	0.2	2,878	0.1	24,086	0.5	3,739	0.1	107,872	2.0	15,245	0.3	67,223	1.3
平成18年 (2006)	4,987,857	199,629	4.0	6,229	0.1	2,316	0.0	16,053	0.3	2,650	0.1	103,169	2.1	13,623	0.3	60,871	1.2
平成19年 (2007)	4,939,550	181,889	3.7	6,598	0.1	2,036	0.0	13,702	0.3	2,351	0.0	129,783	2.6	12,714	0.3	19,437	0.4
平成20年 (2008)	5,077,238	188,145	3.7	6,980	0.1	6,172	0.1	11,585	0.2	3,614	0.1	136,816	2.7	10,544	0.2	17,261	0.3

1)「不合格内訳」は各項目で一部重複計上。

2)「その他」には検査不能、判定不能、NAT検査陽性等が含まれ、製造段階での量過不足、溶血、外観落ち等の数は含まれない。

(8) 血液製剤管内供給本数

品目	年別		平成11年	平成12年	平成13年	平成14年	平成15年	照射再掲	平成16年	照射再掲	平成17年	照射再掲	平成18年	照射再掲	平成19年	照射再掲	平成20年	照射再掲	
	単位		(1999)	(2000)	(2001)	(2002)	(2003)		(2004)		(2005)		(2006)		(2007)		(2008)		
血小板製剤	濃厚血小板	20	50,811.0	54,539.0	53,859.0	54,597.0	56,083.0	46,853.0	45,985.0	39,195.0	44,108.0	38,542.0	38,944.0	35,221.0	50,541.0	47,122.0	56,210.0	52,112.0	
		15	102,848.0	96,399.0	86,774.0	80,371.0	70,586.0	57,280.0	69,041.0	59,226.0	65,375.0	58,564.0	63,385.0	58,137.0	59,968.0	56,118.0	59,153.0	55,018.0	
		10	508,259.0	515,151.0	526,587.0	540,492.0	550,161.0	409,688.0	565,557.0	453,797.0	561,714.0	476,584.0	562,218.0	487,563.0	569,432.0	504,394.0	581,698.0	519,722.0	
		5	31,076.0	23,261.0	18,124.0	15,917.0	14,301.0	10,850.0	15,302.0	12,332.0	18,940.0	16,149.0	17,997.0	15,934.0	15,420.0	14,086.0	12,219.0	11,015.0	
		2	4,378.0	2,515.0	1,990.0	1,523.0	2,697.0	2,220.0	1,404.0	1,026.0	0.0	0.0	785.0	583.0	655.0	419.0	559.0	426.0	
		1	508.0	306.0	298.0	219.0	121.0	102.0	37.0	32.0	0.0	0.0	336.0	301.0	813.0	755.0	963.0	846.0	
	H L A	20	2,301.0	2,374.0	2,336.0	2,442.0	2,344.0	1,788.0	1,794.0	1,440.0	1,504.0	1,100.0	1,575.0	1,271.0	1,582.0	1,412.0	1,855.0	1,728.0	
		15	3,946.0	3,985.0	3,616.0	3,335.0	2,847.0	1,820.0	2,913.0	1,850.0	2,993.0	2,146.0	3,346.0	2,698.0	3,325.0	2,942.0	2,868.0	2,604.0	
		10	5,969.0	6,039.0	5,785.0	6,112.0	7,206.0	4,798.0	7,802.0	5,450.0	8,602.0	6,459.0	10,436.0	8,033.0	11,438.0	8,706.0	12,447.0	9,769.0	
	小計		710,096.0	704,569.0	699,369.0	705,008.0	706,346.0	535,399.0	709,835.0	574,348.0	703,236.0	599,544.0	699,022.0	609,741.0	713,174.0	635,954.0	727,972.0	653,240.0	
	単位換算		7,971,074.0	7,977,561.0	7,898,368.0	7,945,260.0	7,920,725.0	6,062,972.0	7,847,835.0	6,385,054.0	7,735,620.0	6,614,665.0	7,629,776.0	6,679,462.0	7,879,778.0	7,059,603.0	8,096,241.0	7,292,813.0	
	血漿製剤	新鮮凍結血漿	5	178,223.0	170,516.0	187,071.0	180,798.0	176,033.0	-	175,133.0	-	174,682.0	-	169,720.0	-	160,844.0	-	157,387.0	-
			3	-	-	-	-	-	-	-	-	-	-	0.0	-	300,438.0	-	693,693.0	-
			2	1,548,974.0	1,347,971.0	1,223,562.0	1,144,814.0	1,076,200.0	-	992,454.0	-	952,967.0	-	888,598.0	-	488,294.0	-	-1.0	-
			1.5	-	-	-	-	-	-	-	-	-	-	0.0	-	40,122.0	-	79,929.0	-
1			682,599.0	464,815.0	349,280.0	263,902.0	209,079.0	-	196,119.0	-	149,129.0	-	110,341.0	-	53,419.0	-	-	-	
新鮮液状血漿		5	27.0	-	-	-	-	-	-	-	-	-	-	-	-	-	-	-	
		2	85.0	-	-	-	-	-	-	-	-	-	-	-	-	-	-	-	
		1	977.0	-	-	-	-	-	-	-	-	-	-	-	-	-	-	-	
		小計		2,410,885.0	1,983,302.0	1,759,913.0	1,589,514.0	1,461,312.0	-	1,363,706.0	-	1,276,778.0	-	1,168,659.0	-	1,043,117.0	-	931,008.0	-
		単位換算		4,672,944.0	4,013,337.0	3,731,759.0	3,457,520.0	3,241,644.0	-	3,056,692.0	-	2,928,473.0	-	2,736,137.0	-	2,795,724.0	-	2,987,905.5	-
赤血球製剤	赤血球濃厚液	2	2,166,944.0	2,205,336.0	2,261,096.0	2,334,616.0	2,370,625.0	1,591,179.0	2,361,259.0	1,649,763.0	2,432,341.0	1,763,269.0	2,478,208.0	1,835,787.0	2,636,863.0	2,034,090.0	2,761,212.0	2,183,884.0	
		1	1,245,339.0	1,171,438.0	1,054,052.0	975,651.0	928,041.0	742,828.0	931,522.0	781,017.0	860,115.0	738,490.0	772,384.0	674,913.0	540,482.0	474,742.0	458,264.0	406,920.0	
		2	30,263.0	26,448.0	23,882.0	22,688.0	20,115.0	13,392.0	17,814.0	12,169.0	15,914.0	11,649.0	12,875.0	10,051.0	24,915.0	15,746.0	22,576.0	14,565.0	
		1	6,348.0	4,636.0	3,891.0	3,401.0	2,798.0	2,162.0	2,343.0	1,928.0	1,985.0	1,678.0	1,824.0	1,570.0	1,834.0	1,588.0	1,559.0	1,352.0	
	洗浄赤血球	2	54,284.0	50,362.0	43,437.0	37,757.0	33,448.0	18,546.0	30,012.0	17,264.0	26,285.0	15,447.0	25,518.0	15,941.0	11,778.0	792.0	-	-	
		1	4,225.0	3,549.0	3,515.0	2,482.0	1,551.0	946.0	1,281.0	785.0	1,329.0	943.0	1,114.0	915.0	57.0	49.0	-	-	
	白血球除去赤血球	2	877.0	658.0	491.0	634.0	676.0	389.0	641.0	419.0	514.0	369.0	418.0	307.0	398.0	352.0	222.0	195.0	
		1	139.0	87.0	83.0	64.0	82.0	50.0	78.0	70.0	46.0	37.0	36.0	28.0	36.0	35.0	8.0	8.0	
	解凍赤血球濃厚液	2	4.0	-	-	-	-	-	-	-	-	-	-	-	-	-	-	-	
		1	0.0	-	-	-	-	-	-	-	-	-	-	-	-	-	-	-	
		2	180.0	233.0	249.0	171.0	133.0	85.0	154.0	128.0	87.0	64.0	71.0	35.0	62.0	44.0	65.0	43.0	
		1	114.0	143.0	131.0	102.0	69.0	46.0	125.0	71.0	68.0	44.0	45.0	41.0	38.0	29.0	30.0	24.0	
	小計		3,508,717.0	3,462,890.0	3,390,827.0	3,377,566.0	3,357,538.0	2,369,623.0	3,345,229.0	2,463,614.0	3,338,684.0	2,531,990.0	3,292,493.0	2,539,588.0	3,205,863.0	2,527,467.0	3,243,936.0	2,606,991.0	
単位換算		5,761,269.0	5,745,927.0	5,719,982.0	5,773,432.0	5,782,535.0	3,993,214.0	5,755,109.0	4,143,357.0	5,813,825.0	4,322,788.0	5,809,583.0	4,401,709.0	5,869,279.0	4,578,491.0	6,028,011.0	4,805,678.0		
全血製剤	保存血液 (人全血液)	2	42,756.0	20,961.0	11,638.0	6,763.0	4,595.0	2,826.0	3,295.0	1,739.0	2,162.0	1,106.0	1,303.0	779.0	927.0	744.0	631.0	596.0	
		1	49,670.0	24,103.0	12,199.0	6,528.0	3,930.0	3,616.0	2,558.0	2,466.0	1,701.0	1,664.0	1,111.0	1,053.0	274.0	259.0	102.0	93.0	
	新鮮血液	2	-	-	-	-	-	-	-	-	-	-	-	-	-	-	-	-	
ヘパリン加新鮮血液	1	16.0	-	-	-	-	-	-	-	-	-	-	-	-	-	-	-		
小計		92,442.0	45,064.0	23,837.0	13,291.0	8,525.0	6,442.0	5,853.0	4,205.0	3,863.0	2,770.0	2,414.0	1,832.0	1,201.0	1,003.0	733.0	689.0		
単位換算		135,198.0	66,025.0	35,475.0	20,054.0	13,120.0	9,268.0	9,148.0	5,944.0	6,025.0	3,876.0	3,717.0	2,611.0	2,128.0	1,747.0	1,364.0	1,285.0		
合計	20	53,112.0	56,913.0	56,195.0	57,039.0	58,427.0	48,641.0	47,779.0	40,635.0	45,612.0	39,642.0	40,519.0	36,492.0	52,123.0	48,534.0	58,065.0	53,840.0		
	15	106,794.0	100,384.0	90,390.0	83,706.0	73,433.0	59,100.0	71,954.0	61,076.0	68,368.0	60,710.0	66,731.0	60,835.0	63,293.0	59,060.0	62,021.0	57,622.0		
	10	514,228.0	521,190.0	532,372.0	546,604.0	557,367.0	414,486.0	573,359.0	459,247.0	570,316.0	483,043.0	572,654.0	495,596.0	580,870.0	513,100.0	594,145.0	529,491.0		
	5	209,326.0	193,777.0	205,195.0	196,715.0	190,334.0	10,850.0	190,435.0	12,332.0	193,622.0	16,149.0	187,717.0	15,934.0	176,264.0	14,086.0	169,606.0	11,015.0		
	3	-	-	-	-	-	-	-	-	-	-	0.0	-	300,438.0	-	693,693.0	-		
	2	3,848,745.0	3,654,484.0	3,566,345.0	3,548,966.0	3,508,489.0	1,628,637.0	3,407,033.0	1,682,508.0	3,430,270.0	1,791,904.0	3,407,776.0	1,863,483.0	3,153,292.0	2,052,187.0	2,785,264.0	2,199,709.0		
	1.5	-	-	-	-	-	-	-	-	-	-	0.0	-	40,122.0	-	79,929.0	-		
	1	1,989,935.0	1,669,077.0	1,423,449.0	1,252,349.0	1,145,671.0	749,750.0	1,134,063.0	786,369.0	1,014,373.0	742,856.0	887,191.0	678,821.0	596,953.0	477,457.0	460,926.0	409,243.0		
	実本数		6,722,140.0	6,195,825.0	5,873,946.0	5,685,379.0	5,533,721.0	2,911,464.0	5,424,623.0	3,042,167.0	5,322,561.0	3,134,304.0	5,162,588.0	3,151,161.0	4,963,355.0	3,164,424.0	4,903,649.0	3,260,920.0	
単位換算		18,540,485.0	17,802,850.0	17,385,584.0	17,196,266.0	16,958,024.0	10,065,454.0	16,668,784.0	10,534,355.0	16,483,943.0	10,941,329.0	16,179,213.0	11,083,782.0	16,546,909.0	11,639,841.0	17,113,521.5	12,099,776.0		

1)平成6年より人全血液を保存血液欄に計上。

2)平成10年及び11年分の赤血球濃厚液については、赤血球M・A・P及び濃縮赤血球を併せて計上。

3)平成19年1月16日採血分から、保存前白血球除去であること。

(9) 血漿分画製剤製造本数

区 分 年 別	赤十字アルブミン						人免疫グロブリン		抗HBs人免疫グロブリン「日赤」				乾燥ペプシン処理 人免疫グロブリン	ク ロ ス エ イ ト M						日赤ポリグロビンN注5%								
	20%20mL		20%50mL		25%50mL		1500mg 10mL		200単位 1mL		1000単位 5mL		2500mg 50mL		250単位 10mL		500単位 10mL		1000単位 10mL		0.5g10mL		2.5g50mL		5.0g100mL			
		前年比		前年比		前年比		前年比		前年比		前年比		前年比		前年比		前年比		前年比		前年比		前年比		前年比		
平成11年 (1999)	22,232	50.0	547,056	102.3					1,037	84.9	458	93.5			8,422	63.0	42,726	98.0	37,200	78.2								
平成12年 (2000)	22,890	103.0	503,735	92.1					948	91.4	510	111.4			11,952	141.9	32,778	76.7	39,838	107.1								
平成13年 (2001)	21,903	95.7	509,096	101.1	38,061				1,147	121.0	512	100.4			5,415	45.3	47,636	145.3	65,428	164.2								
平成14年 (2002)	15,705	71.7	369,423	72.6	75,162	197.5			1,148	100.1	569	111.1			6,429	118.7	49,394	103.7	95,852	146.5								
平成15年 (2003)	15,528	98.9	358,583	97.1	200,548	266.8			908	79.1	394	69.2			5,424	84.4	43,765	88.6	72,883	76.0								
平成16年 (2004)	15,611	100.5	307,766	85.8	220,537	110.0			908	100.0	425	107.9			10,596	195.4	44,734	102.2	75,473	103.6								
平成17年 (2005)	15,217	97.5	293,717	95.4	180,217	81.7			1,037	114.2	439	103.3			5,195	49.0	40,103	89.6	75,681	100.3								
平成18年 (2006)	8,098	53.2	230,445	78.5	270,270	150.0			637	61.4	443	100.9			3,942	75.9	26,318	65.6	77,261	102.1	1,769	-	36,023	-	6,304	-		
平成19年 (2007)	8,181	101.0	250,296	108.6	286,129	105.9			755	118.5	465	105.0			3,019	76.6	34,769	132.1	83,929	108.6	2,289	129.4	29,912	83.0	22,507	357.0		
平成20年 (2008)	8,357	102.2	173,279	69.2	286,580	100.2			1,001	132.6	374	80.4			2,581	85.5	26,021	74.8	68,068	81.1	2,133	93.2	47,571	159.0	13,567	60.3		

1) 人免疫グロブリン1500mg 10mL、乾燥ペプシン処理人免疫グロブリン2500mg 50mLは、平成8年12月に製造を中止した。

(10) 血漿分画製剤管内供給本数

区 分 年 別	赤十字アルブミン						人免疫グロブリン		抗HBs人免疫グロブリン				乾燥ペプシン処理 人免疫グロブリン		ク ロ ス エ イ ト M						日赤ポリグロビンN注5%					
	20%20mL		20%50mL		25%50mL		1500mg	10mL	200単位	1mL	1000単位	5mL	2500mg	50mL	250単位	10mL	500単位	10mL	1000単位	10mL	0.5g10mL		2.5g50mL		5.0g100mL	
		前年比		前年比		前年比		前年比		前年比		前年比		前年比		前年比		前年比		前年比		前年比		前年比		前年比
平成11年 (1999)	33,738	101.8	480,538	104.9					1,008	93.9	389	78.9			11,178	94.2	37,992	81.1	40,923	96.3						
平成12年 (2000)	20,960	62.1	497,407	103.5					1,058	105.0	442	113.6			8,105	72.5	36,125	95.1	39,722	97.1						
平成13年 (2001)	18,058	86.2	514,447	103.4	10,564				901	85.2	367	83.0			8,602	106.1	48,307	133.7	69,424	174.7						
平成14年 (2002)	15,554	86.1	427,114	83.0	80,577	762.8			914	101.4	380	103.5			7,503	87.2	47,053	97.4	80,454	115.9						
平成15年 (2003)	14,150	91.0	354,158	82.9	150,521	186.8			845	92.5	340	89.5			6,378	85.0	42,745	90.8	75,887	94.3						
平成16年 (2004)	13,604	96.1	316,308	89.3	183,531	121.9			840	99.4	367	107.9			6,598	103.4	38,764	90.7	73,481	96.8						
平成17年 (2005)	11,818	86.9	300,604	95.0	224,491	122.3			797	94.9	339	92.4			5,767	87.4	35,922	92.7	77,193	105.1						
平成18年 (2006)	10,916	92.4	255,438	85.0	244,243	108.8			772	96.9	322	95.0			4,349	75.4	35,191	98.0	73,542	95.3	243		5,003		1,392	
平成19年 (2007)	9,753	89.3	232,135	90.9	274,549	112.4			765	99.1	298	92.5			4,094	94.1	30,846	87.7	71,709	97.5	1,990	818.9	33,822	676.0	12,776	917.8
平成20年 (2008)	10,885	111.6	220,428	95.0	263,531	96.0			756	98.8	288	96.6			2,939	71.8	26,662	86.4	70,625	98.5	2,376	119.4	45,391	134.2	17,838	139.6

1) 人免疫グロブリン1500g 10mL、乾燥ペプシン処理人免疫グロブリン2500g 50mLは、平成8年12月に製造を中止した。

2) 供給本数は実際に医療機関に供給された本数で返品を除いた本数。

(11) センター施設・車両数

区分 年 別	センター			採血出張所		車					両		合 計	
	血液センター		その他	献血ルーム	その他	献血バス	検診車	広報車	献血運搬車		献血者 送迎車	器 材 運搬車		その他
	附 属 センター								普通車	緊急車				
平成11年 (1999)	77	22	1	112	15	346	84	215	108	668	64	92	264	1,841
平成12年 (2000)	77	24	2	112	11	343	84	207	99	666	75	91	270	1,835
平成13年 (2001)	76	24	3	112	14	335	84	202	97	665	77	90	274	1,824
平成14年 (2002)	76	29	3	113	12	327	88	199	96	657	82	95	268	1,812
平成15年 (2003)	75	28	3	112	12	328	88	195	96	649	83	108	260	1,807
平成16年 (2004)	75	28	2	113	11	318	89	193	95	643	83	104	262	1,787
平成17年 (2005)	72	25	2	114	12	322	91	202	111	646	86	100	259	1,817
平成18年 (2006)	68	21	2	111	18	313	84	196	113	641	83	103	250	1,783
平成19年 (2007)	66	19	2	111	20	301	80	197	111	637	84	102	245	1,757
平成20年 (2008)	65	18	2	111	19	298	83	199	126	634	87	102	241	1,770

1) 数字は12月31日現在。

3) 採血出張所の「その他」は移動採血の拠点や供給業務を兼ねる施設。

5) 中央血液センターは平成16年10月1日付で本社機能として統合した。

2) センターの「その他」は血漿分画センター、血液管理センター。

4) 車両の「その他」は乗用車、原付バイク。

(12) 職 員 数

(人)

職 種 年 別	医 師			薬 剤 師			検 査 技 師			看 護 師			事 務 職 員			そ の 他			合 計		
	専任 職員	常勤 嘱託		専任 職員	常勤 嘱託		専任 職員	常勤 嘱託		専任 職員	常勤 嘱託		専任 職員	常勤 嘱託		専任 職員	常勤 嘱託		専任 職員	常勤 嘱託	
平成11年 (1999)	155	102	53	484	479	5	720	693	27	2,068	1,913	155	3,061	2,864	197	235	56	179	6,723	6,107	616
平成12年 (2000)	152	97	55	475	468	7	715	672	43	2,091	1,897	194	3,057	2,857	200	239	47	192	6,729	6,038	691
平成13年 (2001)	136	91	45	460	453	7	677	644	33	2,071	1,880	191	2,967	2,794	173	251	42	209	6,562	5,904	658
平成14年 (2002)	135	88	47	448	439	9	655	622	33	2,056	1,858	198	2,920	2,739	181	252	39	213	6,466	5,785	681
平成15年 (2003)	124	86	38	438	428	10	660	620	40	2,058	1,867	191	2,945	2,713	232	188	35	153	6,413	5,749	664
平成16年 (2004)	118	91	27	417	407	10	685	643	42	2,020	1,867	153	2,912	2,718	194	222	27	195	6,374	5,753	621
平成17年 (2005)	115	89	26	419	412	7	657	622	35	1,999	1,839	160	2,845	2,642	203	211	26	185	6,246	5,630	616
平成18年 (2006)	125	88	37	407	397	10	626	597	29	1,973	1,797	176	2,799	2,573	226	204	26	178	6,134	5,478	656
平成19年 (2007)	121	90	31	418	405	13	730	693	37	1,992	1,821	171	2,854	2,622	232	228	25	203	6,343	5,656	687
平成20年 (2008)	123	88	35	364	353	11	572	552	20	2,021	1,857	164	2,817	2,560	257	289	69	220	6,186	5,479	707

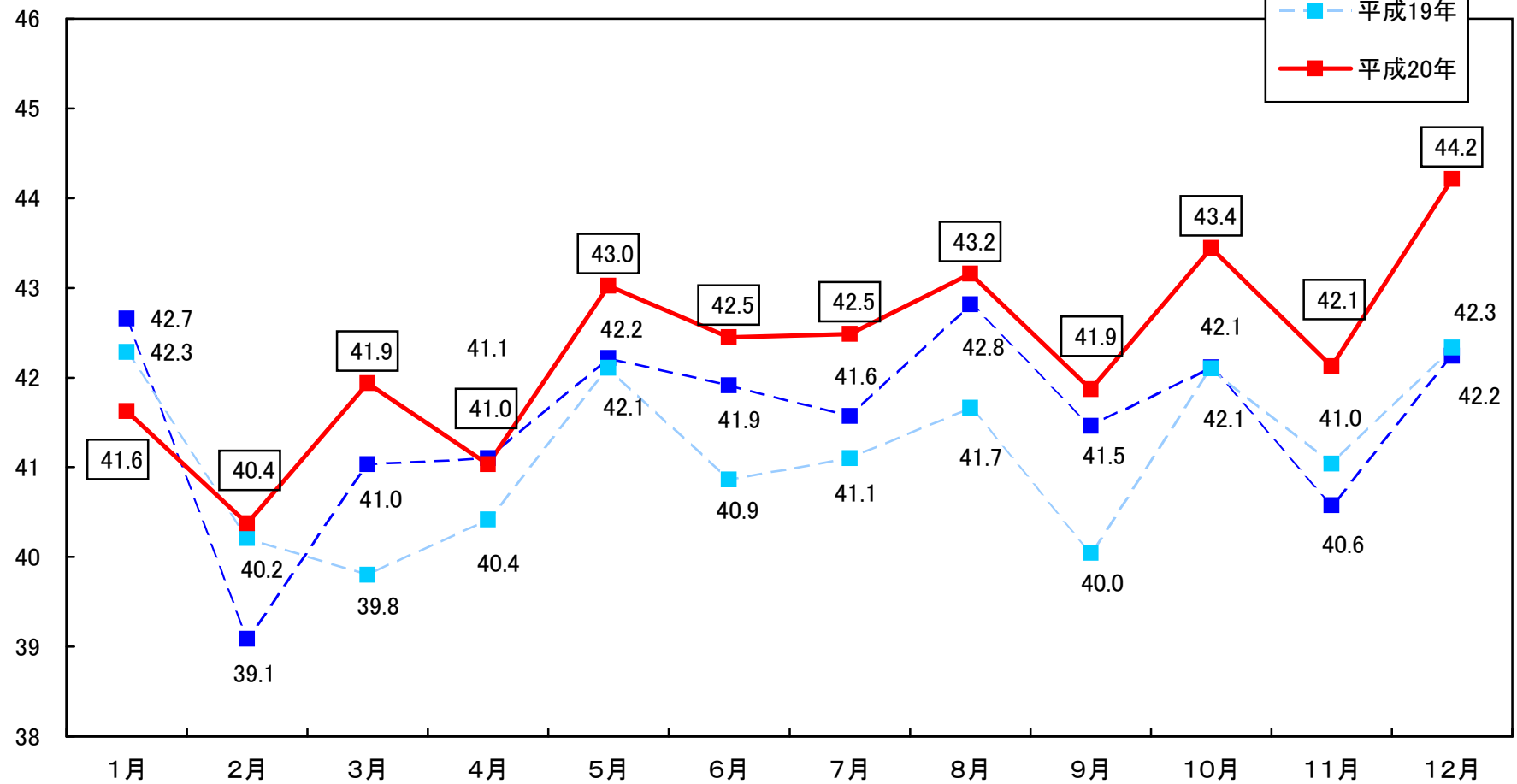
1)職員数は12月末日現在。

2)職員数には血漿分画センター、血液管理センター、及び血液センターの研究部門・試薬製造部門の人数は含まない。

献血者数

献血者数(万人)

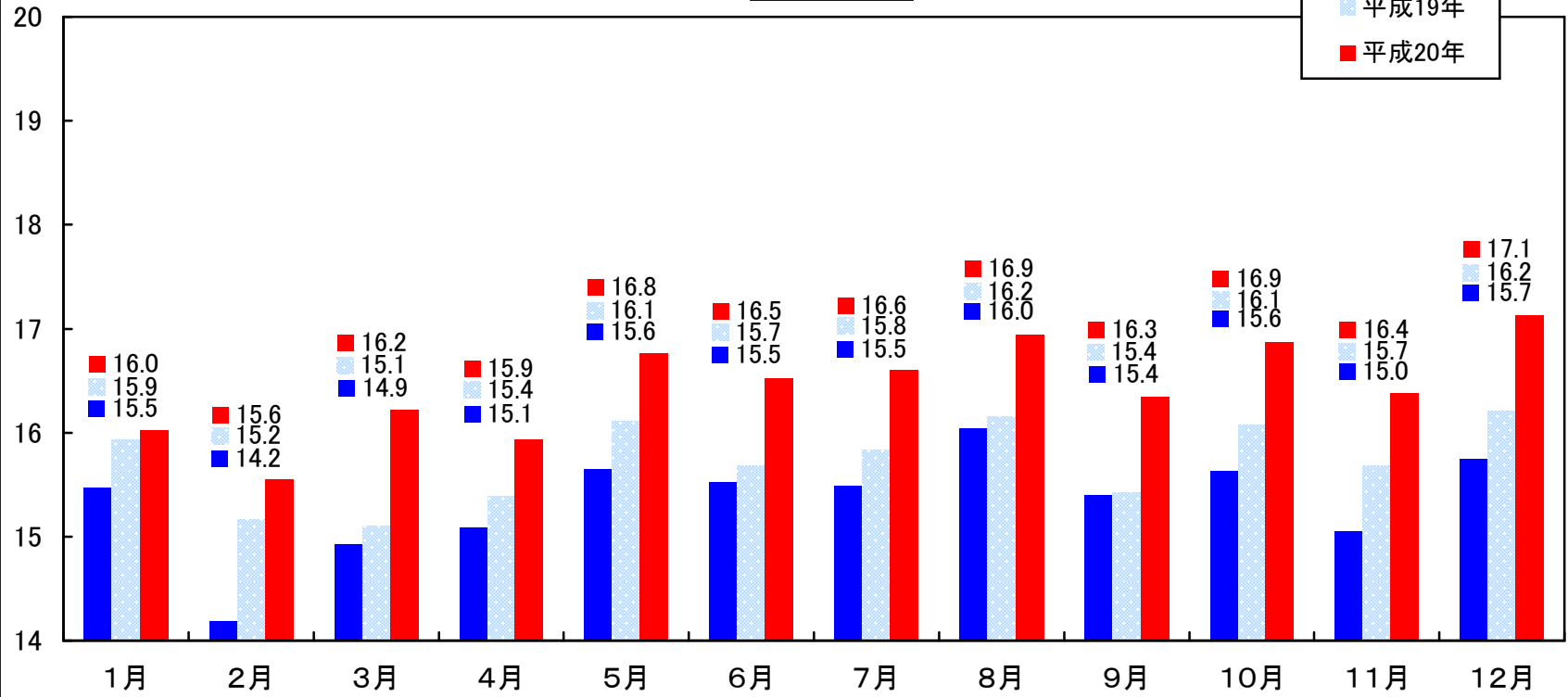
- 平成18年
- 平成19年
- 平成20年



献血量(万L)

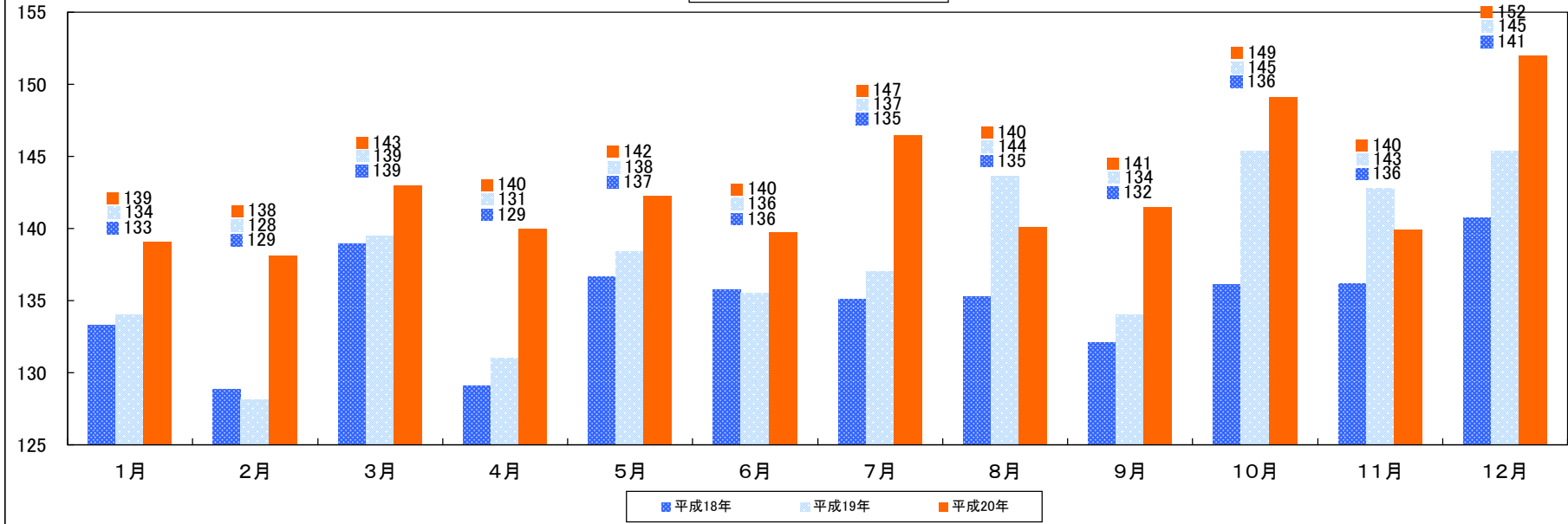
献血量

- 平成18年
- 平成19年
- 平成20年



換算本数(万本)

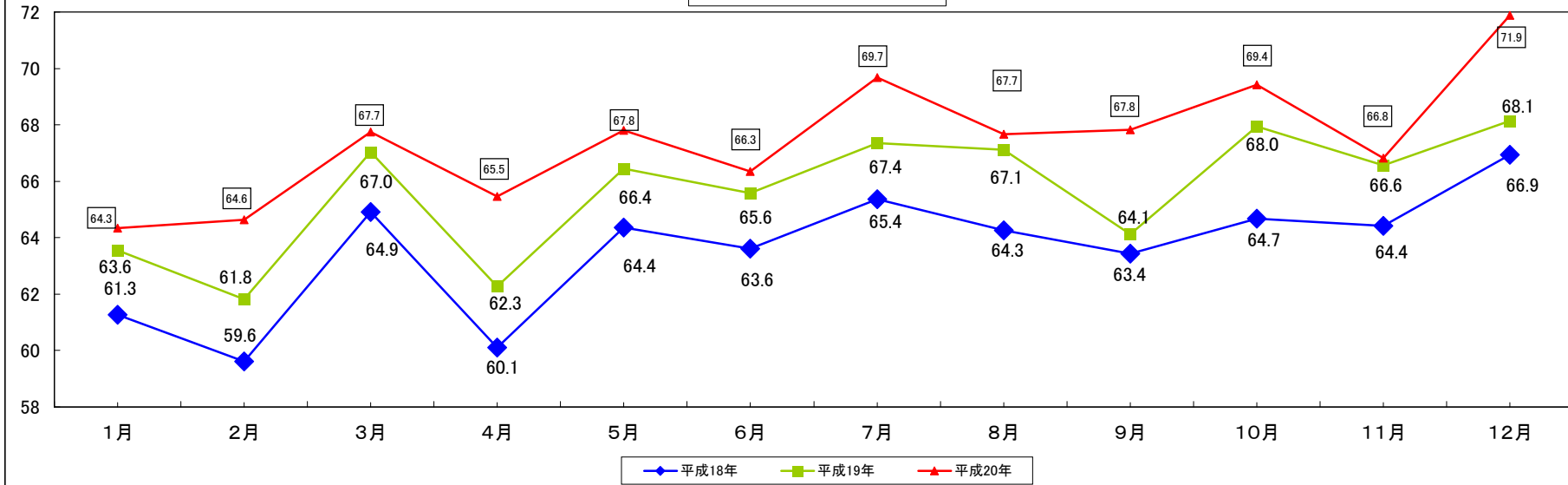
供給本数(換算本数)



換算数は、FFP-LR1は1.5、FFP-LR2は3をそれぞれ乗じた本数。

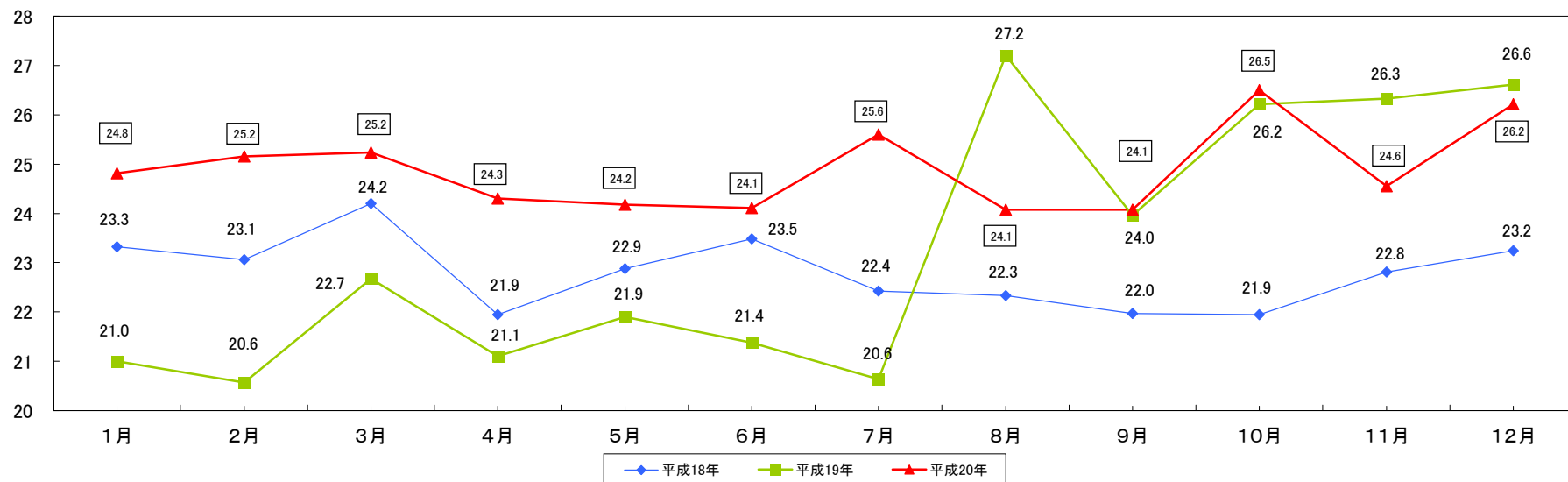
換算本数(万本)

供給本数(血小板製剤)



換算本数(万本)

供給本数(血漿製剤)



換算数は、FFP-LR1は1.5、FFP-LR2は3をそれぞれ乗じた本数。

換算本数(万本)

供給本数(赤血球製剤)

