
血液事業 年度報

(令和5年度)



血液事業本部

目次

1 献血状況	
(1) 献血申込者数・献血者数	1
(2) 献血方法別献血申込者数	2
(3) 献血方法別献血ができなかった人数	3
(4) 献血方法別献血者数	4
(5) 受入施設別献血者数	5
(6) 年代別・男女別献血者数	6
年代別・男女別献血者数(年代合計・年代別構成比)	8
(7) 年代別・男女別初回献血者数・初回献血者率	9
(8) 職業別・男女別献血者数	11
(9) 献血ができなかった人数	12
(10) 献血量(推計値)	13
(11) 受入施設別献血量(推計値)	14
(12) 検査不合格数	15
2 製造状況	
(1) 全血製剤・赤血球製剤の製造本数(実本数)	16
(2) 照射全血製剤・照射赤血球製剤の製造本数(実本数)	17
(3) 血漿製剤の製造本数(実本数)	18
(4) 血小板製剤の製造本数(実本数)	19
(5) HLA血小板製剤の製造本数(実本数)	20
(6) 照射血小板製剤の製造本数(実本数)	21
3 供給状況	
(1) 血液製剤の純供給本数(換算本数・実本数)	22
(2) 全血製剤・赤血球製剤の純供給本数(実本数)	23
(3) 照射全血製剤・照射赤血球製剤の純供給本数(実本数)	24
(4) 赤血球製剤製品別純供給本数(実本数)	25
(5) 血漿製剤の純供給本数(実本数)	26
(6) 血小板製剤の純供給本数(実本数)	27
(7) HLA血小板製剤の純供給本数(実本数)	29
(8) 照射血小板製剤の純供給本数(実本数)	30
(9) 照射洗浄血小板製剤の純供給本数(実本数)	32
(10) 製剤別他ブロックセンターとの払出・受入本数(換算本数)	33
(11) 全血製剤・赤血球製剤の期限切等本数(実本数)	34
(12) 血漿製剤の期限切等本数(実本数)	35
(13) 血小板製剤の期限切等本数(実本数)	36
4 施設と車両状況	37
5 グラフ	
(1) 都道府県別 献血者数	38
(2) 都道府県別 献血量(推計値)	39
(3) 都道府県別 血液製剤供給本数(換算本数)	40

1 献血状況

(1) 献血申込者数・献血者数

令和5年4月～令和6年3月累計

ブロック名	項目 都道府県	献血申込者数		献血者数			献血ができなかった人数		
		人	前年比	人	前年比	申込比	人	前年比	申込比
北海道	北海道	273,359	97.7	248,674	97.5	91.0	24,685	99.4	9.0
	小計	273,359	97.7	248,674	97.5	91.0	24,685	99.4	9.0
東北	青森	51,495	99.4	47,093	99.9	91.5	4,402	93.7	8.5
	岩手	48,188	100.3	44,069	102.2	91.5	4,119	83.0	8.5
	宮城	101,414	98.4	90,457	98.5	89.2	10,957	97.8	10.8
	秋田	40,523	96.1	37,140	96.7	91.7	3,383	89.6	8.3
	山形	45,393	101.2	42,246	100.4	93.1	3,147	113.9	6.9
	福島	79,596	96.8	73,104	96.4	91.8	6,492	100.9	8.2
	小計	366,609	98.5	334,109	98.7	91.1	32,500	96.1	8.9
関東甲信越	茨城	111,388	98.5	102,914	98.7	92.4	8,474	96.5	7.6
	栃木	100,426	99.8	93,913	100.0	93.5	6,513	97.5	6.5
	群馬	95,264	96.4	86,906	95.8	91.2	8,358	104.2	8.8
	埼玉	268,085	100.1	241,491	100.9	90.1	26,594	93.2	9.9
	千葉	261,057	102.0	236,025	101.6	90.4	25,032	106.3	9.6
	東京	660,659	103.2	583,054	103.1	88.3	77,605	103.9	11.7
	神奈川	369,620	101.2	333,282	101.1	90.2	36,338	102.6	9.8
	新潟	100,869	100.5	92,165	100.2	91.4	8,704	103.8	8.6
	山梨	39,513	100.9	37,029	100.9	93.7	2,484	101.7	6.3
	長野	81,566	100.8	75,670	101.5	92.8	5,896	92.5	7.2
小計	2,088,447	101.3	1,882,449	101.3	90.1	205,998	101.5	9.9	
東海北陸	富山	41,803	105.8	38,020	104.9	91.0	3,783	115.9	9.0
	石川	49,054	100.3	44,345	99.4	90.4	4,709	109.4	9.6
	福井	30,200	96.9	28,033	98.4	92.8	2,167	80.9	7.2
	岐阜	74,435	101.3	67,462	101.2	90.6	6,973	102.3	9.4
	静岡	139,573	99.0	130,568	99.5	93.5	9,005	92.1	6.5
	愛知	325,347	98.5	294,482	98.7	90.5	30,865	96.7	9.5
	三重	69,895	100.1	64,830	100.7	92.8	5,065	93.1	7.2
小計	730,307	99.5	667,740	99.7	91.4	62,567	97.4	8.6	
近畿	滋賀	60,392	99.6	54,421	102.4	90.1	5,971	79.7	9.9
	京都	121,903	97.0	110,284	97.2	90.5	11,619	94.4	9.5
	大阪	438,189	100.5	388,671	100.5	88.7	49,518	100.5	11.3
	兵庫	234,236	98.1	210,885	98.1	90.0	23,351	98.1	10.0
	奈良	53,930	99.9	48,782	99.1	90.5	5,148	108.7	9.5
	和歌山	45,401	98.4	41,304	97.4	91.0	4,097	109.9	9.0
小計	954,051	99.2	854,347	99.3	89.5	99,704	98.4	10.5	
中四国	鳥取	25,030	98.6	22,763	99.3	90.9	2,267	92.3	9.1
	島根	23,328	99.3	21,161	98.8	90.7	2,167	104.2	9.3
	岡山	88,271	97.8	78,200	98.7	88.6	10,071	91.2	11.4
	広島	132,452	100.1	117,609	99.8	88.8	14,843	102.6	11.2
	山口	54,626	95.1	48,934	95.2	89.6	5,692	94.8	10.4
	徳島	30,179	96.1	26,585	95.9	88.1	3,594	98.1	11.9
	香川	40,659	97.5	36,752	97.6	90.4	3,907	96.4	9.6
	愛媛	57,400	97.7	52,964	98.7	92.3	4,436	86.9	7.7
	高知	30,900	98.9	28,854	99.9	93.4	2,046	87.2	6.6
小計	482,845	98.2	433,822	98.4	89.8	49,023	95.7	10.2	
九州	福岡	240,754	100.6	218,938	100.7	90.9	21,816	100.4	9.1
	佐賀	36,716	98.3	33,116	98.0	90.2	3,600	101.5	9.8
	長崎	59,387	99.6	54,740	100.7	92.2	4,647	88.3	7.8
	熊本	81,155	101.4	74,779	102.8	92.1	6,376	87.2	7.9
	大分	51,666	100.7	47,744	102.3	92.4	3,922	84.5	7.6
	宮崎	45,149	97.8	41,287	97.7	91.4	3,862	99.0	8.6
	鹿児島	68,356	97.0	61,934	96.8	90.6	6,422	99.5	9.4
	沖縄	62,448	101.6	55,602	102.3	89.0	6,846	96.7	11.0
小計	645,631	100.0	588,140	100.4	91.1	57,491	95.9	8.9	
全国合計		5,541,249	99.9	5,009,281	100.0	90.4	531,968	98.8	9.6

1)「申込比」は献血者数(人)/献血申込者数(人)。

(2) 献血方法別献血申込者数

令和5年4月～令和6年3月累計

ブロック名	項目 都道府県	合計		200mL		400mL		成分		男性		女性	
		人	%	人	%	人	%	人	%	人	%	人	%
北海道	北海道	273,359	97.7	11,455	94.6	204,976	98.0	56,928	97.3	184,548	98.7	88,811	95.5
	小計	273,359	97.7	11,455	94.6	204,976	98.0	56,928	97.3	184,548	98.7	88,811	95.5
東北	青森	51,495	99.4	1,552	92.9	36,165	101.4	13,778	95.1	34,076	100.2	17,419	97.7
	岩手	48,188	100.3	1,533	94.2	33,726	101.8	12,929	97.2	32,703	100.3	15,485	100.1
	宮城	101,414	98.4	3,155	110.3	69,139	101.9	29,120	89.9	69,766	100.4	31,648	94.3
	秋田	40,523	96.1	809	84.0	26,059	98.3	13,655	92.8	28,258	98.1	12,265	91.8
	山形	45,393	101.2	941	82.8	31,088	104.5	13,364	95.9	30,499	102.2	14,894	99.4
	福島	79,596	96.8	2,287	113.4	55,794	100.1	21,515	87.9	58,043	97.8	21,553	94.1
	小計	366,609	98.5	10,277	100.0	251,971	101.3	104,361	92.1	253,345	99.7	113,264	95.9
関東甲信越	茨城	111,388	98.5	3,863	89.5	76,693	99.2	30,832	98.1	76,087	100.1	35,301	95.3
	栃木	100,426	99.8	7,084	92.6	62,889	101.9	30,453	97.4	67,872	101.1	32,554	97.3
	群馬	95,264	96.4	4,247	100.7	60,064	97.8	30,953	93.5	64,191	97.8	31,073	93.7
	埼玉	268,085	100.1	15,966	108.3	182,944	100.3	69,175	97.6	178,928	100.5	89,157	99.3
	千葉	261,057	102.0	7,542	98.0	175,672	103.9	77,843	98.4	172,201	102.7	88,856	100.7
	東京	660,659	103.2	26,311	117.4	407,889	101.8	226,459	104.3	412,523	104.4	248,136	101.2
	神奈川	369,620	101.2	12,733	98.2	231,671	102.1	125,216	100.0	252,580	103.1	117,040	97.3
	新潟	100,869	100.5	2,209	95.3	61,879	100.5	36,779	100.8	69,084	101.4	31,785	98.5
	山梨	39,513	100.9	812	92.4	25,237	101.8	13,464	99.9	26,871	101.4	12,642	99.8
	長野	81,566	100.8	1,138	117.1	54,227	103.4	26,201	95.3	56,441	101.7	25,125	99.0
小計	2,088,447	101.3	81,905	104.8	1,339,165	101.6	667,377	100.3	1,376,778	102.4	711,669	99.2	
東海北陸	富山	41,803	105.8	1,362	104.0	28,482	103.5	11,959	112.1	29,762	106.0	12,041	105.5
	石川	49,054	100.3	1,736	98.7	29,641	99.3	17,677	102.0	34,535	100.9	14,519	98.7
	福井	30,200	96.9	951	97.5	21,063	95.7	8,186	100.0	21,085	98.3	9,115	93.8
	岐阜	74,435	101.3	3,362	114.8	50,317	100.7	20,756	100.9	51,122	100.8	23,313	102.5
	静岡	139,573	99.0	6,152	103.2	94,442	100.2	38,979	95.5	100,202	99.2	39,371	98.2
	愛知	325,347	98.5	9,261	95.4	194,110	100.6	121,976	95.6	221,558	99.9	103,789	95.7
	三重	69,895	100.1	737	80.5	40,848	100.3	28,310	100.4	52,027	100.5	17,868	98.9
小計	730,307	99.5	23,561	100.0	458,903	100.4	247,843	97.8	510,291	100.3	220,016	97.7	
近畿	滋賀	60,392	99.6	1,653	86.2	48,076	101.0	10,663	95.9	42,935	100.5	17,457	97.3
	京都	121,903	97.0	1,294	90.1	85,092	99.1	35,517	92.5	83,245	98.4	38,658	94.0
	大阪	438,189	100.5	10,894	98.5	285,684	99.5	141,611	102.7	277,251	102.0	160,938	97.9
	兵庫	234,236	98.1	6,712	99.2	164,046	99.4	63,478	94.9	157,238	98.9	76,998	96.6
	奈良	53,930	99.9	2,193	116.8	37,057	100.5	14,680	96.4	35,959	100.7	17,971	98.5
	和歌山	45,401	98.4	1,296	76.7	33,807	98.6	10,298	101.3	29,756	99.1	15,645	97.1
小計	954,051	99.2	24,042	97.1	653,762	99.5	276,247	98.8	626,384	100.4	327,667	97.1	
中国	鳥取	25,030	98.6	63	128.6	16,996	95.9	7,971	104.7	19,159	100.4	5,871	93.3
	島根	23,328	99.3	92	113.6	15,449	101.3	7,787	95.4	17,306	100.0	6,022	97.3
	岡山	88,271	97.8	669	64.1	61,140	98.5	26,462	97.3	61,901	99.2	26,370	94.6
	広島	132,452	100.1	1,231	69.7	86,171	103.1	45,050	96.0	95,793	101.5	36,659	96.7
	山口	54,626	95.1	514	83.6	44,424	95.0	9,688	96.6	41,654	96.3	12,972	91.7
	徳島	30,179	96.1	206	148.2	20,895	94.3	9,078	99.9	22,068	97.0	8,111	93.8
	香川	40,659	97.5	150	124.0	30,164	97.2	10,345	98.0	30,056	97.8	10,603	96.6
	愛媛	57,400	97.7	159	103.2	39,329	99.6	17,912	93.8	40,362	99.8	17,038	93.0
	高知	30,900	98.9	301	91.2	20,994	98.0	9,605	101.3	20,730	101.7	10,170	93.7
	小計	482,845	98.2	3,385	78.7	335,562	98.8	143,898	97.1	349,029	99.5	133,816	94.8
九州	福岡	240,754	100.6	625	72.7	170,136	100.2	69,993	102.2	164,514	102.0	76,240	97.9
	佐賀	36,716	98.3	304	46.1	22,150	103.1	14,262	93.8	25,333	101.2	11,383	92.5
	長崎	59,387	99.6	1,294	99.7	40,418	96.8	17,675	106.6	43,446	100.7	15,941	96.7
	熊本	81,155	101.4	1,063	94.5	56,515	99.6	23,577	106.3	59,048	102.8	22,107	97.8
	大分	51,666	100.7	369	85.2	38,063	99.4	13,234	105.3	38,180	102.0	13,486	97.1
	宮崎	45,149	97.8	202	118.1	31,953	98.6	12,994	95.8	32,368	99.8	12,781	93.2
	鹿児島	68,356	97.0	616	171.1	50,534	97.2	17,206	95.1	49,607	97.4	18,749	96.1
	沖縄	62,448	101.6	494	89.8	45,426	102.6	16,528	99.5	46,678	102.8	15,770	98.2
小計	645,631	100.0	4,967	91.0	455,195	99.6	185,469	101.2	459,174	101.3	186,457	96.9	
全国合計	5,541,249	99.9	159,592	100.6	3,699,534	100.4	1,682,123	98.8	3,759,549	101.0	1,781,700	97.6	

(3) 献血方法別献血ができなかった人数

令和5年4月～令和6年3月累計

プロジェクト名 都道府県	項目	合計		200mL		400mL		成分		男性		女性	
		人	申 込 比	人	申 込 比	人	申 込 比	人	申 込 比	人	申 込 比	人	申 込 比
北海道	北海道	24,685	9.0	2,330	20.3	19,334	9.4	3,021	5.3	10,424	5.6	14,261	16.1
	小計	24,685	9.0	2,330	20.3	19,334	9.4	3,021	5.3	10,424	5.6	14,261	16.1
東北	青森	4,402	8.5	304	19.6	3,378	9.3	720	5.2	1,758	5.2	2,644	15.2
	岩手	4,119	8.5	275	17.9	3,152	9.3	692	5.4	1,666	5.1	2,453	15.8
	宮城	10,957	10.8	921	29.2	8,155	11.8	1,881	6.5	4,253	6.1	6,704	21.2
	秋田	3,383	8.3	187	23.1	2,189	8.4	1,007	7.4	1,276	4.5	2,107	17.2
	山形	3,147	6.9	149	15.8	2,325	7.5	673	5.0	1,202	3.9	1,945	13.1
	福島	6,492	8.2	383	16.7	5,233	9.4	876	4.1	2,885	5.0	3,607	16.7
	小計	32,500	8.9	2,219	21.6	24,432	9.7	5,849	5.6	13,040	5.1	19,460	17.2
関東甲信越	茨城	8,474	7.6	570	14.8	5,927	7.7	1,977	6.4	3,381	4.4	5,093	14.4
	栃木	6,513	6.5	767	10.8	3,877	6.2	1,869	6.1	2,252	3.3	4,261	13.1
	群馬	8,358	8.8	550	13.0	4,951	8.2	2,857	9.2	3,004	4.7	5,354	17.2
	埼玉	26,594	9.9	3,600	22.5	17,940	9.8	5,054	7.3	9,129	5.1	17,465	19.6
	千葉	25,032	9.6	1,701	22.6	17,688	10.1	5,643	7.2	9,942	5.8	15,090	17.0
	東京	77,605	11.7	5,338	20.3	48,710	11.9	23,557	10.4	25,335	6.1	52,270	21.1
	神奈川	36,338	9.8	2,495	19.6	23,576	10.2	10,267	8.2	14,398	5.7	21,940	18.7
	新潟	8,704	8.6	465	21.1	5,912	9.6	2,327	6.3	3,121	4.5	5,583	17.6
	山梨	2,484	6.3	119	14.7	1,477	5.9	888	6.6	932	3.5	1,552	12.3
	長野	5,896	7.2	173	15.2	4,110	7.6	1,613	6.2	2,484	4.4	3,412	13.6
小計	205,998	9.9	15,778	19.3	134,168	10.0	56,052	8.4	73,978	5.4	132,020	18.6	
東海北陸	富山	3,783	9.0	257	18.9	2,725	9.6	801	6.7	1,550	5.2	2,233	18.5
	石川	4,709	9.6	311	17.9	3,325	11.2	1,073	6.1	2,125	6.2	2,584	17.8
	福井	2,167	7.2	150	15.8	1,739	8.3	278	3.4	917	4.3	1,250	13.7
	岐阜	6,973	9.4	726	21.6	4,875	9.7	1,372	6.6	2,854	5.6	4,119	17.7
	静岡	9,005	6.5	943	15.3	6,307	6.7	1,755	4.5	3,720	3.7	5,285	13.4
	愛知	30,865	9.5	2,295	24.8	20,741	10.7	7,829	6.4	12,697	5.7	18,168	17.5
	三重	5,065	7.2	160	21.7	3,541	8.7	1,364	4.8	2,230	4.3	2,835	15.9
小計	62,567	8.6	4,842	20.6	43,253	9.4	14,472	5.8	26,093	5.1	36,474	16.6	
近畿	滋賀	5,971	9.9	349	21.1	5,093	10.6	529	5.0	2,495	5.8	3,476	19.9
	京都	11,619	9.5	262	20.2	8,750	10.3	2,607	7.3	4,970	6.0	6,649	17.2
	大阪	49,518	11.3	2,558	23.5	35,363	12.4	11,597	8.2	21,138	7.6	28,380	17.6
	兵庫	23,351	10.0	1,413	21.1	17,078	10.4	4,860	7.7	9,818	6.2	13,533	17.6
	奈良	5,148	9.5	459	20.9	3,964	10.7	725	4.9	2,144	6.0	3,004	16.7
	和歌山	4,097	9.0	195	15.0	3,256	9.6	646	6.3	1,632	5.5	2,465	15.8
小計	99,704	10.5	5,236	21.8	73,504	11.2	20,964	7.6	42,197	6.7	57,507	17.6	
中国	鳥取	2,267	9.1	12	19.0	1,944	11.4	311	3.9	1,145	6.0	1,122	19.1
	島根	2,167	9.3	31	33.7	1,647	10.7	489	6.3	974	5.6	1,193	19.8
	岡山	10,071	11.4	154	23.0	7,659	12.5	2,258	8.5	4,465	7.2	5,606	21.3
	広島	14,843	11.2	360	29.2	10,571	12.3	3,912	8.7	7,158	7.5	7,685	21.0
	山口	5,692	10.4	210	40.9	4,800	10.8	682	7.0	2,947	7.1	2,745	21.2
	徳島	3,594	11.9	76	36.9	2,720	13.0	798	8.8	1,563	7.1	2,031	25.0
	香川	3,907	9.6	30	20.0	3,267	10.8	610	5.9	1,907	6.3	2,000	18.9
	愛媛	4,436	7.7	43	27.0	3,091	7.9	1,302	7.3	1,741	4.3	2,695	15.8
	高知	2,046	6.6	44	14.6	1,514	7.2	488	5.1	864	4.2	1,182	11.6
	小計	49,023	10.2	960	28.4	37,213	11.1	10,850	7.5	22,764	6.5	26,259	19.6
九州	福岡	21,816	9.1	229	36.6	16,869	9.9	4,718	6.7	9,030	5.5	12,786	16.8
	佐賀	3,600	9.8	94	30.9	2,578	11.6	928	6.5	1,486	5.9	2,114	18.6
	長崎	4,647	7.8	342	26.4	3,682	9.1	623	3.5	1,952	4.5	2,695	16.9
	熊本	6,376	7.9	200	18.8	5,202	9.2	974	4.1	2,534	4.3	3,842	17.4
	大分	3,922	7.6	96	26.0	3,324	8.7	502	3.8	1,761	4.6	2,161	16.0
	宮崎	3,862	8.6	38	18.8	3,154	9.9	670	5.2	1,739	5.4	2,123	16.6
	鹿児島	6,422	9.4	272	44.2	4,794	9.5	1,356	7.9	2,531	5.1	3,891	20.8
	沖縄	6,846	11.0	201	40.7	5,793	12.8	852	5.2	3,086	6.6	3,760	23.8
小計	57,491	8.9	1,472	29.6	45,396	10.0	10,623	5.7	24,119	5.3	33,372	17.9	
全国合計	531,968	9.6	32,837	20.6	377,300	10.2	121,831	7.2	212,615	5.7	319,353	17.9	

1)「申込比」は献血ができなかった人数(人)/献血申込者数(人)。

(4) 献血方法別献血者数

令和5年4月～令和6年3月累計

ブロック名	項目 都道府県	全血献血							成分献血					
		合計		200mL献血者		400mL献血者		4 献 血 率 m L	合計		血漿成分献血者		血小板成分献血者	
				男性	女性	男性	女性				男性	女性	男性	女性
		人	%	人	人	人	人	%	人	%	人	人	人	人
北海道	北海道	194,767	97.7	1,376	7,749	134,641	51,001	95.3	53,907	96.9	11,342	9,607	26,765	6,193
	小計	194,767	97.7	1,376	7,749	134,641	51,001	95.3	53,907	96.9	11,342	9,607	26,765	6,193
東北	青森	34,035	101.9	258	990	22,864	9,923	96.3	13,058	95.2	6,264	3,114	2,932	748
	岩手	31,832	104.1	173	1,085	21,858	8,716	96.0	12,237	97.7	4,463	2,688	4,543	543
	宮城	63,218	102.2	612	1,622	45,265	15,719	96.5	27,239	90.8	10,751	6,220	8,885	1,383
	秋田	24,492	98.6	90	532	17,224	6,646	97.5	12,648	93.2	5,565	2,958	4,103	22
	山形	29,555	102.7	97	695	20,658	8,105	97.3	12,691	95.4	3,761	3,324	4,781	825
	福島	52,465	100.2	594	1,310	37,694	12,867	96.4	20,639	88.0	8,353	2,946	8,517	823
	小計	235,597	101.6	1,824	6,234	165,563	61,976	96.6	98,512	92.4	39,157	21,250	33,761	4,344
関東甲信越	茨城	74,059	99.1	794	2,499	52,547	18,219	95.6	28,855	97.7	13,395	8,497	5,970	993
	栃木	65,329	101.5	1,101	5,216	43,948	15,064	90.3	28,584	96.8	12,791	6,921	7,780	1,092
	群馬	58,810	97.6	536	3,161	40,731	14,382	93.7	28,096	92.1	11,935	6,815	7,985	1,361
	埼玉	177,370	102.1	1,795	10,571	120,165	44,839	93.0	64,121	97.7	27,512	14,080	20,327	2,202
	千葉	163,825	103.4	972	4,869	114,232	43,752	96.4	72,200	97.7	25,612	20,317	21,443	4,828
	東京	380,152	102.9	2,191	18,782	252,997	106,182	94.5	202,902	103.5	76,900	54,344	55,100	16,558
	神奈川	218,333	101.8	1,361	8,877	155,713	52,382	95.3	114,949	99.6	46,810	28,004	34,298	5,837
	新潟	57,711	99.7	265	1,479	41,779	14,188	97.0	34,454	101.0	16,822	9,503	7,097	1,032
	山梨	24,453	101.8	102	591	17,548	6,212	97.2	12,576	99.0	8,289	4,287		
	長野	51,082	104.3	243	722	37,468	12,649	98.1	24,588	96.2	11,334	7,226	4,912	1,116
小計	1,271,124	102.0	9,360	56,767	877,128	327,869	94.8	611,325	99.7	251,400	159,994	164,912	35,019	
東海北陸	富山	26,862	102.9	155	950	19,508	6,249	95.9	11,158	110.3	4,661	2,398	3,888	211
	石川	27,741	98.6	221	1,204	20,309	6,007	94.9	16,604	100.7	6,627	4,202	5,253	522
	福井	20,125	97.7	140	661	14,202	5,122	96.0	7,908	100.3	5,826	2,082		
	岐阜	48,078	101.7	495	2,141	33,954	11,488	94.5	19,384	100.1	6,968	4,834	6,851	731
	静岡	93,344	101.1	825	4,384	68,129	20,006	94.4	37,224	95.5	19,934	9,149	7,594	547
	愛知	180,335	100.9	1,214	5,752	133,372	39,997	96.1	114,147	95.5	44,533	34,344	29,742	5,528
	三重	37,884	100.6	136	441	29,819	7,488	98.5	26,946	100.8	11,706	6,386	8,136	718
小計	434,369	100.8	3,186	15,533	319,293	96,357	95.7	233,371	97.6	100,255	63,395	61,464	8,257	
近畿	滋賀	44,287	103.9	210	1,094	33,041	9,942	97.1	10,134	96.1	2,866	2,378	4,323	567
	京都	77,374	99.9	135	897	55,503	20,839	98.7	32,910	91.5	9,244	8,175	13,393	2,098
	大阪	258,657	99.3	923	7,413	176,949	73,372	96.8	130,014	102.8	39,586	43,829	38,655	7,944
	兵庫	152,267	99.8	561	4,738	106,722	40,246	96.5	58,618	94.1	18,830	15,871	21,307	2,610
	奈良	34,827	100.2	266	1,468	24,227	8,866	95.0	13,955	96.4	4,519	3,870	4,803	763
	和歌山	31,652	96.6	312	789	21,676	8,875	96.5	9,652	100.1	1,831	3,330	4,305	186
小計	599,064	99.8	2,407	16,399	418,118	162,140	96.9	255,283	98.4	76,876	77,453	86,786	14,168	
中四国	鳥取	15,103	96.8	14	37	11,292	3,760	99.7	7,660	104.6	4,204	772	2,504	180
	島根	13,863	100.0	17	44	10,449	3,353	99.6	7,298	96.7	3,620	1,416	2,246	16
	岡山	53,996	99.0	114	401	39,346	14,135	99.0	24,204	98.0	9,778	5,934	8,198	294
	広島	76,471	102.0	125	746	55,173	20,427	98.9	41,138	96.1	19,911	5,405	13,426	2,396
	山口	39,928	95.1	80	224	31,692	7,932	99.2	9,006	95.4	3,956	1,849	2,979	222
	徳島	18,305	94.3	21	109	13,872	4,303	99.3	8,280	99.6	4,330	1,587	2,282	81
	香川	27,017	97.8	21	99	20,089	6,808	99.6	9,735	97.2	5,366	1,692	2,673	4
	愛媛	36,354	101.1	30	86	27,526	8,712	99.7	16,610	93.9	6,041	5,003	5,024	542
	高知	19,737	99.0	31	226	13,468	6,012	98.7	9,117	101.7	4,077	2,559	2,290	191
	小計	300,774	99.0	453	1,972	222,907	75,442	99.2	133,048	97.3	61,283	26,217	41,622	3,926
九州	福岡	153,663	100.4	91	305	108,482	44,785	99.7	65,275	101.4	27,352	16,101	19,559	2,263
	佐賀	19,782	101.6	24	186	14,718	4,854	98.9	13,334	93.2	5,840	3,889	3,265	340
	長崎	37,688	98.2	121	831	28,254	8,482	97.5	17,052	106.7	7,662	3,397	5,457	536
	熊本	52,176	101.2	82	781	38,367	12,946	98.3	22,603	106.7	11,317	3,570	6,748	968
	大分	35,012	101.2	43	230	26,918	7,821	99.2	12,732	105.7	5,520	2,845	3,938	429
	宮崎	28,963	98.8	36	128	21,410	7,389	99.4	12,324	95.2	4,955	2,679	4,228	462
	鹿児島	46,084	98.0	55	289	34,049	11,691	99.3	15,850	93.5	7,493	2,821	5,479	57
	沖縄	39,926	103.5	36	257	30,982	8,651	99.3	15,676	99.2	8,157	2,706	4,417	396
小計	413,294	100.3	488	3,007	303,180	106,619	99.2	174,846	100.7	78,296	38,008	53,091	5,451	
全国合計	3,448,989	100.7	19,094	107,661	2,440,830	881,404	96.3	1,560,292	98.5	618,609	395,924	468,401	77,358	

1)「400mL献血率」は400mL献血者数の合計(人)÷全血献血者数の合計(人)。

(5) 受入施設別献血者数

令和5年4月～令和6年3月累計

ブロック名	項目 都道府県	血液センター				献血ルーム				献血バス				オープン献血			
		人	前年比	構成比	献血稼働数	人	前年比	構成比	献血稼働数	人	前年比	構成比	献血稼働数	人	前年比	構成比	献血稼働数
北海道	北海道	22,618	100.2	9.1	67.3	94,915	100.0	38.2	63.2	131,141	95.4	52.7	46.8				
	小計	22,618	100.2	9.1	67.3	94,915	100.0	38.2	63.2	131,141	95.4	52.7	46.8				
東北	青森					21,719	98.5	46.1	32.1	25,374	101.2	53.9	39.6				
	岩手					17,950	101.7	40.7	49.2	26,016	102.8	59.0	40.0	103	71.5	0.2	51.5
	宮城					51,250	96.4	56.7	70.3	39,105	101.2	43.2	47.5	102	217.0	0.1	51.0
	秋田	7,257	93.4	19.5	28.0	11,089	93.5	29.9	30.7	18,794	100.1	50.6	43.3				
	福島	17,056	94.5	23.3	36.5	18,203	100.5	43.1	49.9	24,043	100.4	56.9	43.6				
	小計	24,313	94.1	7.3	33.5	137,139	98.1	41.0	47.9	172,452	100.0	51.6	43.5	205	107.3	0.1	51.3
関東甲信越	茨城					52,856	97.9	51.4	73.1	50,058	99.5	48.6	40.6				
	栃木					20,018	97.9	21.3	55.0	48,787	101.1	51.9	51.8	3,670	102.9	3.9	70.6
	群馬					50,099	93.8	57.6	45.9	36,732	99.3	42.3	47.4	75	19.1	0.1	75.0
	埼玉					164,506	99.5	68.1	67.8	76,623	104.0	31.7	45.1	362	94.3	0.1	60.3
	千代田					157,863	101.1	66.9	74.6	71,736	101.5	30.4	48.3	6,426	117.4	2.7	61.8
	東京	42	91.3	0.0	42.0	445,964	103.0	76.5	98.6	100,931	98.9	17.3	44.3	36,117	118.7	6.2	55.6
	神奈川					239,111	99.7	71.7	85.0	90,670	104.2	27.2	44.1	3,501	116.1	1.1	50.7
	新潟					65,069	100.4	70.6	89.3	27,096	99.6	29.4	49.3				
	山梨					20,142	100.4	54.4	55.3	16,887	101.4	45.6	45.9				
	長野					42,969	101.1	56.8	58.9	32,701	102.1	43.2	46.4				
	小計	21,480	98.9	1.1	58.8	1,258,597	100.8	66.9	79.2	552,221	101.4	29.3	45.7	50,151	116.0	2.7	56.9
東海北陸	富山					16,219	115.8	42.7	44.7	21,801	98.1	57.3	46.6				
	石川					25,726	102.0	58.0	42.0	18,619	95.9	42.0	50.2				
	福井	12,554	99.6	44.8	40.5					15,479	97.5	55.2	43.7				
	岐阜	17,517	91.4	26.0	56.5	15,195	132.8	22.5	41.9	34,750	96.4	51.5	43.5				
	静岡					58,376	102.1	44.7	53.3	72,192	97.5	55.3	46.0				
愛知	22,579	99.5	7.7	38.3	179,878	98.5	61.1	73.8	84,822	98.6	28.8	44.1	7,203	102.6	2.4	59.0	
三重	11,169	98.8	17.2	36.0	29,751	101.8	45.9	44.4	23,910	100.3	36.9	43.6					
	小計	63,819	97.1	9.6	42.0	325,145	101.7	48.7	58.7	271,573	97.9	40.7	45.0	7,203	102.6	1.1	59.0
近畿	滋賀	3,158	120.2	5.8	53.5	17,957	101.5	33.0	50.6	33,306	101.4	61.2	45.1				
	京都					63,501	96.7	57.6	58.2	46,300	98.0	42.0	47.2	483	91.5	0.4	53.7
	大阪	20,821	92.5	5.4	56.7	254,119	102.0	65.4	76.6	105,318	99.5	27.1	39.3	8,413	90.2	2.2	47.3
	兵庫					142,858	95.8	67.7	65.9	67,156	103.5	31.8	53.7	871	101.3	0.4	72.6
	奈良	8,388	99.8	17.2	40.3	16,654	100.0	34.1	46.1	23,740	98.2	48.7	45.5				
和歌山					12,695	101.7	30.7	40.6	28,609	95.6	69.3	47.0					
	小計	32,367	96.5	3.8	51.1	507,784	99.4	59.4	66.7	304,429	99.8	35.6	44.9	9,767	91.1	1.1	49.1
中四国	鳥取	4,649	93.4	20.4	29.8	10,229	109.1	44.9	39.2	7,885	92.0	34.6	46.4				
	島根	9,968	97.3	47.1	31.8					11,193	100.3	52.9	47.3				
	岡山	17,133	101.0	21.9	57.9	24,223	100.1	31.0	66.9	36,844	96.7	47.1	52.4				
	広島					59,772	99.0	50.8	83.0	57,671	100.7	49.0	53.7	166	112.2	0.1	55.3
	山口					15,083	97.1	56.7	44.2	34,939	94.5	71.4	50.1				
	徳島					18,493	98.9	50.3	51.1	11,502	94.3	43.3	39.4				
	香川					26,746	97.3	50.5	73.9	25,882	100.2	48.9	50.6	336	98.8	0.6	112.0
	高知					15,077	101.2	52.3	41.6	13,777	98.4	47.7	40.0				
	小計	45,745	98.1	10.5	42.5	169,623	99.5	39.1	61.2	217,952	97.7	50.2	50.1	502	102.9	0.1	83.7
九州	福岡	18,765	94.8	56.7	51.8	114,119	100.1	52.1	62.9	100,263	101.5	45.8	57.5	4,556	98.4	2.1	63.3
	佐賀					25,010	104.9	45.7	40.1	14,351	102.6	43.3	46.0				
	長崎					20,149	98.5	26.9	63.8	29,730	97.4	54.3	41.1				
	熊本	20,409	105.3	27.3	68.5	20,149	98.5	26.9	63.8	34,221	103.9	45.8	52.0				
	大分					23,031	102.3	48.2	63.3	24,713	102.3	51.8	46.1				
	宮崎					18,526	94.9	44.9	51.0	22,761	100.1	55.1	46.8				
鹿児島	14,897	97.9	24.1	48.1	12,957	93.0	20.9	44.3	34,080	97.9	55.0	41.9					
沖縄					22,291	98.2	40.1	62.1	31,601	106.0	56.8	50.9	1,710	91.9	3.1	57.0	
	小計	54,071	99.4	9.2	55.8	236,083	99.6	40.1	57.1	291,720	101.4	49.6	49.5	6,266	96.5	1.1	61.4
全国合計		264,413	97.8	5.3	47.0	2,729,286	100.3	54.5	67.7	1,941,488	99.7	38.8	46.3	74,094	108.7	1.5	56.3
稼働数		5,626				40,299				41,912				1,315			

1)「構成比」は施設別献血者数(人)/献血者数合計(人)。
 2)「構成比」は端数処理しているため、合計が必ずしも100%にはならない。
 3)「オープン献血」は、事業所や学校の会議室等を会場として行う献血受入れ方式。
 4)「稼働数」とは、血液センター・献血ルームでは開設日数を、献血バスでは配車台数を、オープン献血では献血会場数をいう。

(6)年代別・男女別献血者数(10~30代)

令和5年4月~令和6年3月累計

ブロック名	項目 都道府県	16~19歳					20~29歳					30~39歳				
		男性	女性	合計	献血率		男性	女性	合計	献血率		男性	女性	合計	献血率	
					前年比	献血率				前年比	献血率				前年比	献血率
人	人	人	%	%	人	人	人	%	%	人	人	人	%	%		
北海道	北海道	6,956	5,455	12,411	96.1	7.2	21,173	12,817	33,990	95.3	7.5	23,637	11,075	34,712	95.0	6.7
	小計	6,956	5,455	12,411	96.1	7.2	21,173	12,817	33,990	95.3	7.5	23,637	11,075	34,712	95.0	6.7
東北	青森	1,391	1,387	2,778	97.7	6.7	3,753	2,469	6,222	97.2	6.5	4,948	2,291	7,239	98.0	6.3
	岩手	975	855	1,830	91.8	4.4	3,517	2,553	6,070	100.3	6.4	4,800	1,901	6,701	101.5	5.9
	宮城	2,519	1,943	4,462	104.3	5.4	8,521	4,829	13,350	95.2	6.0	9,697	4,155	13,852	94.4	5.5
	秋田	604	674	1,278	87.5	4.3	3,221	1,595	4,816	92.8	7.4	4,125	1,553	5,678	90.2	6.9
	山形	1,155	1,044	2,199	99.8	5.9	3,384	2,130	5,514	98.9	6.6	4,579	2,053	6,632	95.4	6.6
	福島	1,517	1,473	2,990	106.9	4.5	5,702	2,413	8,115	92.2	5.1	8,410	2,833	11,243	94.0	6.0
		小計	8,161	7,376	15,537	99.7	5.2	28,098	15,989	44,087	95.7	6.1	36,559	14,786	51,345	95.3
関東甲信越	茨城	2,622	3,068	5,690	88.6	5.4	7,219	4,772	11,991	96.8	4.3	10,011	4,294	14,305	97.8	4.6
	栃木	4,175	3,789	7,964	94.0	11.2	7,261	4,495	11,756	98.0	6.4	9,857	4,336	14,193	96.7	6.8
	群馬	2,493	2,972	5,465	97.9	7.5	5,775	3,927	9,702	90.4	5.1	8,329	3,455	11,784	92.8	5.9
	埼玉	5,732	5,010	10,742	100.8	4.1	18,109	11,475	29,584	98.0	3.8	23,251	10,069	33,320	98.3	3.9
	千葉	5,593	4,639	10,232	100.4	4.6	19,101	12,974	32,075	98.7	4.8	22,899	10,808	33,707	100.2	4.7
	東京	12,086	12,364	24,450	99.8	5.6	54,783	47,287	102,070	100.3	5.8	61,110	35,970	97,080	99.7	5.2
	神奈川	6,428	6,029	12,457	97.8	3.8	25,801	18,542	44,343	98.6	4.4	32,168	14,132	46,300	98.4	4.4
	新潟	1,701	2,013	3,714	97.7	4.9	7,208	4,536	11,744	94.4	6.4	9,712	3,801	13,513	96.2	6.3
	山梨	1,712	1,161	2,873	100.9	9.3	2,836	1,635	4,471	94.9	5.8	3,456	1,368	4,824	96.6	6.0
	長野	1,407	1,215	2,622	103.0	3.4	5,808	3,446	9,254	99.6	5.1	7,543	3,035	10,578	98.8	5.3
	小計	43,949	42,260	86,209	98.2	5.1	153,901	113,089	266,990	98.5	5.0	188,336	91,268	279,604	98.6	4.9
東海北陸	富山	982	746	1,728	100.4	4.7	3,514	1,874	5,388	100.2	5.7	4,246	1,490	5,736	103.2	5.8
	石川	1,373	834	2,207	106.3	5.2	3,773	2,179	5,952	97.0	5.4	4,279	1,599	5,878	93.6	5.2
	福井	462	526	988	105.3	3.4	1,969	1,291	3,260	99.7	4.6	3,054	964	4,018	96.3	5.2
	岐阜	1,504	1,654	3,158	114.0	4.1	4,296	2,907	7,203	99.2	3.8	6,316	2,394	8,710	97.7	4.4
	静岡	3,135	2,880	6,015	98.9	4.5	9,623	5,268	14,891	95.5	4.4	14,307	4,683	18,990	96.8	5.0
	愛知	6,505	6,195	12,700	90.8	4.5	24,807	18,680	43,487	94.1	5.2	30,380	12,611	42,991	97.0	4.9
	三重	1,154	735	1,889	106.4	2.8	4,850	2,205	7,055	96.4	4.1	7,205	2,124	9,329	95.2	5.1
	小計	15,115	13,570	28,685	97.7	4.3	52,832	34,404	87,236	95.7	4.8	69,787	25,865	95,652	97.0	4.9
近畿	滋賀	1,336	951	2,287	96.1	4.0	4,342	2,108	6,450	95.2	4.4	5,946	1,851	7,797	102.7	4.9
	京都	2,247	1,525	3,772	88.8	4.0	10,005	5,893	15,898	93.5	6.0	10,616	4,427	15,043	94.4	5.8
	大阪	6,385	6,342	12,727	89.4	4.0	30,182	27,588	57,770	99.1	5.8	34,788	20,512	55,300	98.8	5.6
	兵庫	3,774	3,182	6,956	89.9	3.4	15,203	10,974	26,177	94.8	4.9	20,236	8,734	28,970	94.3	5.1
	奈良	839	888	1,727	101.6	3.4	3,375	2,384	5,759	95.1	4.8	4,528	2,017	6,545	95.5	5.1
	和歌山	1,238	854	2,092	105.9	6.5	2,846	2,025	4,871	94.5	6.1	3,857	1,827	5,684	95.5	6.4
		小計	15,819	13,742	29,561	91.6	3.9	65,953	50,972	116,925	96.7	5.5	79,971	39,368	119,339	97.0
中四国	鳥取	444	229	673	107.3	3.3	2,161	785	2,946	97.4	6.4	2,910	701	3,611	93.1	6.6
	島根	439	138	577	124.6	2.4	1,637	678	2,315	95.0	4.3	2,281	745	3,026	96.2	4.8
	岡山	1,764	997	2,761	106.5	3.9	6,856	3,250	10,106	98.1	5.4	7,981	2,906	10,887	91.7	5.6
	広島	2,812	1,422	4,234	85.8	4.1	10,528	4,485	15,013	97.8	5.5	12,129	4,030	16,159	98.1	5.5
	山口	1,229	515	1,744	88.3	3.7	4,195	1,307	5,502	90.5	4.9	5,452	1,206	6,658	92.7	5.4
	徳島	437	183	620	97.6	2.5	1,984	664	2,648	89.6	4.4	3,099	916	4,015	93.1	5.8
	香川	1,116	449	1,565	107.6	4.4	2,824	1,212	4,036	92.1	4.6	3,955	1,156	5,111	96.0	5.3
	愛媛	1,376	732	2,108	100.0	4.4	5,079	2,447	7,526	92.5	6.7	5,518	1,969	7,487	96.0	5.8
	高知	531	406	937	99.5	3.9	2,474	1,451	3,925	98.0	7.2	3,082	1,496	4,578	95.9	7.4
		小計	10,148	5,071	15,219	96.7	3.8	37,738	16,279	54,017	95.3	5.5	46,407	15,125	61,532	95.0
九州	福岡	7,513	2,780	10,293	102.7	5.5	18,903	10,406	29,309	96.7	5.5	22,682	9,639	32,321	96.6	5.6
	佐賀	657	381	1,038	97.6	3.3	2,168	1,358	3,526	89.5	4.8	3,512	1,282	4,794	92.3	5.8
	長崎	1,305	580	1,885	105.8	4.0	4,359	1,976	6,335	95.7	6.0	6,580	1,975	8,555	95.3	6.9
	熊本	2,537	888	3,425	99.0	5.4	5,570	2,848	8,418	95.5	5.5	7,964	2,723	10,687	98.7	6.0
	大分	679	349	1,028	92.9	2.5	3,528	1,399	4,927	96.2	5.0	5,216	1,599	6,815	98.9	6.2
	宮崎	770	484	1,254	92.6	3.2	3,207	1,486	4,693	96.0	5.4	4,441	1,571	6,012	94.2	5.8
	鹿児島	1,258	749	2,007	102.5	3.4	4,929	2,208	7,137	91.6	5.6	7,405	2,418	9,823	93.5	6.2
	沖縄	2,026	744	2,770	100.5	4.3	4,869	1,865	6,734	97.5	4.4	7,766	2,179	9,945	97.0	5.6
	小計	16,745	6,955	23,700	100.8	4.5	47,533	23,546	71,079	95.6	5.3	65,566	23,386	88,952	96.2	5.9
全国合計		116,893	94,429	211,322	97.3	4.7	407,228	267,096	674,324	96.9	5.3	510,263	220,873	731,136	97.1	5.3

1)「献血率」は献血者(人)/政府統計の総合窓口(e-Stat)で公表されている令和5年1月1日現在の人口(人)。

2) 16~19歳の「献血率」は、政府統計の総合窓口(e-Stat)で公表されている令和5年1月1日現在の15~19歳の人口から、『令和2年国勢調査人口等基本集計(総務省統計局)』に基づく令和5年の15歳人口を差引いた人口により算出。

(6)年代別・男女別献血者数(40～60代)

令和5年4月～令和6年3月累計

ブロック名	項目 都道府県	40～49歳					50～59歳					60～69歳				
		男 性	女 性	合 計	前 年 比	献 血 率	男 性	女 性	合 計	前 年 比	献 血 率	男 性	女 性	合 計	前 年 比	献 血 率
北海道	北海道	41,016	16,312	57,328	93.9	8.2	51,193	19,547	70,740	100.3	9.9	30,149	9,344	39,493	103.0	5.7
	小計	41,016	16,312	57,328	93.9	8.2	51,193	19,547	70,740	100.3	9.9	30,149	9,344	39,493	103.0	5.7
東北	青森	8,066	3,370	11,436	98.7	7.2	9,439	3,827	13,266	101.9	7.8	4,721	1,431	6,152	104.5	3.3
	岩手	7,613	2,880	10,493	100.3	6.8	9,010	3,282	12,292	105.0	7.8	5,122	1,561	6,683	106.3	3.9
	宮城	16,200	5,363	21,563	94.1	6.7	19,437	6,331	25,768	101.8	8.6	9,139	2,323	11,462	107.5	3.9
	秋田	6,777	2,445	9,222	95.0	7.8	8,013	2,683	10,696	101.0	8.8	4,242	1,208	5,450	105.5	3.7
	山形	7,259	2,741	10,000	97.2	7.5	8,531	3,522	12,053	102.6	9.1	4,389	1,459	5,848	110.0	3.9
	福島	13,485	3,978	17,463	92.4	7.4	16,657	5,067	21,724	98.5	9.2	9,387	2,182	11,569	102.3	4.4
	小計	59,400	20,777	80,177	95.6	7.2	71,087	24,712	95,799	101.5	8.6	37,000	10,164	47,164	105.7	3.9
関東甲信越	茨城	17,646	6,208	23,854	94.4	6.0	23,338	8,464	31,802	102.4	8.0	11,870	3,402	15,272	105.1	4.2
	栃木	16,149	5,782	21,931	95.6	8.1	19,291	7,166	26,457	105.2	10.0	8,887	2,725	11,612	108.6	4.6
	群馬	14,941	5,257	20,198	90.3	7.7	20,509	7,368	27,877	99.5	10.3	9,140	2,740	11,880	104.5	5.0
	埼玉	40,875	15,317	56,192	95.1	5.2	57,087	21,898	78,985	104.7	7.2	24,745	7,923	32,668	108.5	4.0
	千葉	37,819	15,593	53,412	94.9	5.9	53,659	21,589	75,248	106.1	8.1	23,188	8,163	31,351	109.2	4.4
	東京	90,191	37,294	127,485	99.1	6.0	119,588	47,454	167,042	107.5	8.0	49,430	15,927	64,927	112.4	4.7
	神奈川	54,041	18,720	72,761	95.8	5.4	83,457	27,838	111,295	103.3	7.7	36,287	9,839	46,126	111.6	4.6
	新潟	16,289	5,650	21,939	94.6	7.6	20,268	7,217	27,485	105.4	9.5	10,785	2,985	13,770	110.7	4.7
	山梨	5,410	2,224	7,634	95.9	7.4	8,317	3,255	11,572	103.1	10.0	4,208	1,447	5,655	113.7	5.3
	長野	13,240	4,775	18,015	95.6	6.6	17,645	6,755	24,400	104.7	8.7	8,314	2,487	10,801	109.8	4.2
小計	306,601	116,820	423,421	96.1	6.0	423,159	159,004	582,163	105.0	8.1	186,854	57,208	244,062	110.1	4.5	
東海北陸	富山	7,082	2,086	9,168	99.6	6.6	8,774	2,695	11,469	110.0	8.1	3,614	917	4,531	115.0	3.6
	石川	7,936	2,729	10,665	94.5	7.0	10,550	3,402	13,952	103.5	9.2	4,499	1,192	5,691	106.1	4.2
	福井	4,718	1,628	6,346	93.0	6.4	6,411	2,425	8,836	100.9	8.8	3,554	1,031	4,585	101.4	4.7
	岐阜	11,863	3,972	15,835	94.2	6.0	16,232	5,839	22,071	103.4	8.0	8,057	2,428	10,485	109.7	4.3
	愛知	23,311	7,251	30,562	94.3	6.2	31,654	10,326	41,980	103.3	8.2	14,452	3,678	18,130	107.0	4.0
	三重	49,415	17,447	66,862	94.2	6.2	68,330	22,679	91,009	102.2	8.4	29,424	8,009	37,433	111.1	4.7
小計	116,698	38,500	155,198	94.8	6.3	159,004	52,207	211,211	103.1	8.4	70,762	18,996	89,758	109.4	4.3	
近畿	滋賀	9,767	3,096	12,863	98.0	6.4	12,869	4,240	17,109	106.0	8.9	6,180	1,735	7,915	110.6	4.9
	京都	17,166	6,466	23,632	93.5	6.9	25,127	9,623	34,750	100.4	9.8	13,114	4,075	17,189	105.3	6.1
	大阪	57,213	26,137	83,350	94.9	6.8	88,060	37,321	125,381	103.5	9.6	39,485	14,658	54,143	109.8	5.8
	兵庫	34,416	13,329	47,745	92.6	6.4	49,158	19,087	68,245	102.9	8.6	24,633	8,159	32,792	105.9	5.1
	奈良	7,679	2,843	10,522	92.1	6.1	11,285	4,707	15,992	104.2	8.5	6,109	2,128	8,237	105.1	5.0
	和歌山	6,591	2,662	9,253	94.0	8.0	8,762	4,024	12,786	98.2	9.9	4,830	1,788	6,618	102.6	5.4
小計	132,832	54,533	187,365	94.1	6.7	195,261	79,002	274,263	102.9	9.3	94,351	32,543	126,894	107.5	5.5	
中四国	鳥取	4,836	1,125	5,961	96.3	8.3	5,209	1,360	6,569	102.1	9.6	2,454	549	3,003	108.3	4.0
	島根	4,075	1,200	5,275	93.4	6.4	5,145	1,438	6,583	102.5	8.3	2,755	630	3,385	102.6	3.9
	岡山	14,510	4,912	19,422	93.4	7.8	18,296	6,221	24,517	103.3	10.1	8,029	2,478	10,507	105.6	4.8
	広島	20,608	6,451	27,059	94.0	7.1	29,554	9,257	38,811	104.5	10.4	13,004	3,329	16,333	108.1	5.0
	山口	9,299	2,272	11,571	90.6	6.9	12,515	3,395	15,910	98.9	9.3	6,017	1,532	7,549	103.2	4.4
	徳島	5,154	1,693	6,847	93.8	7.3	6,276	1,824	8,100	97.7	8.6	3,555	800	4,355	103.1	4.4
	香川	6,614	2,037	8,651	90.5	6.6	9,179	2,632	11,811	102.3	9.5	4,461	1,117	5,578	103.4	4.7
	愛媛	9,549	3,224	12,773	96.2	7.3	11,441	4,177	15,618	101.5	8.9	5,658	1,794	7,452	107.4	4.3
	高知	5,153	2,187	7,340	97.2	8.3	5,613	2,394	8,007	101.8	9.0	3,013	1,054	4,067	108.3	4.4
	小計	79,798	25,101	104,899	93.7	7.3	103,228	32,698	135,926	102.3	9.6	48,946	13,283	62,229	105.9	4.6
九州	福岡	37,362	14,007	51,369	96.7	7.2	46,467	18,763	65,230	105.2	9.9	22,557	7,859	30,416	106.3	5.0
	佐賀	6,092	2,228	8,320	93.1	8.0	7,153	2,904	10,057	105.3	10.1	4,265	1,116	5,381	105.7	4.9
	長崎	10,430	3,157	13,587	98.7	8.5	12,509	3,903	16,412	102.9	9.7	6,311	1,655	7,966	109.4	4.2
	熊本	13,889	4,147	18,036	100.8	8.2	17,173	5,165	22,338	107.2	10.4	9,381	2,494	11,875	108.9	5.1
	大分	9,495	2,877	12,372	98.3	8.5	11,520	3,700	15,220	107.1	10.9	5,981	1,401	7,382	109.4	5.0
	宮崎	7,665	2,553	10,218	93.2	7.5	9,232	3,144	12,376	101.8	9.5	5,314	1,420	6,734	103.4	4.5
	鹿児島	11,659	3,337	14,996	92.3	7.6	14,171	4,326	18,497	101.0	9.5	7,654	1,820	9,474	103.3	4.1
	沖縄	11,626	3,144	14,770	99.6	7.2	12,727	3,246	15,973	108.7	8.4	4,578	832	5,410	109.6	3.0
	小計	108,218	35,450	143,668	96.9	7.6	130,952	45,151	176,103	105.0	9.8	66,041	18,597	84,638	106.8	4.6
全国合計	844,563	307,493	1,152,056	95.3	6.6	1,133,884	412,321	1,546,205	103.7	8.7	534,103	160,135	694,238	108.0	4.7	

1)「献血率」は献血者(人)/政府統計の総合窓口(e-Stat)で公表されている令和5年1月1日現在の人口(人)。

(6)年代別・男女別献血者数(年代合計・年代別構成比)

令和5年4月～令和6年3月累計

ブロック名	項目	年代合計									年代別構成比					
		合計			男性			女性			16	20	30	40	50	60
		人	%	%	人	%	%	人	%	%	19	29	39	49	59	69
北海道	北海道	248,674	97.5	7.7	174,124	98.4	10.9	74,550	95.6	4.5	5.0	13.7	14.0	23.1	28.4	15.9
	小計	248,674	97.5	7.7	174,124	98.4	10.9	74,550	95.6	4.5	5.0	13.7	14.0	23.1	28.4	15.9
東北	青森	47,093	99.9	6.2	32,318	100.6	8.4	14,775	98.4	3.9	5.9	13.2	15.4	24.3	28.2	13.1
	岩手	44,069	102.2	6.0	31,037	101.1	8.3	13,032	105.1	3.6	4.2	13.8	15.2	23.8	27.9	15.2
	宮城	90,457	98.5	6.1	65,513	100.3	8.8	24,944	94.0	3.4	4.9	14.8	15.3	23.8	28.5	12.7
	秋田	37,140	96.7	6.6	26,982	98.0	9.5	10,158	93.5	3.6	3.4	13.0	15.3	24.8	28.8	14.7
	山形	42,246	100.4	6.6	29,297	101.6	9.0	12,949	97.8	4.1	5.2	13.1	15.7	23.7	28.5	13.8
	福島	73,104	96.4	6.4	55,158	97.4	9.3	17,946	93.6	3.2	4.1	11.1	15.4	23.9	29.7	15.8
	小計	334,109	98.7	6.3	240,305	99.6	8.9	93,804	96.5	3.6	4.7	13.2	15.4	24.0	28.7	14.1
関東甲信越	茨城	102,914	98.7	5.5	72,706	100.0	7.5	30,208	95.6	3.4	5.5	11.7	13.9	23.2	30.9	14.8
	栃木	93,913	100.0	7.5	65,620	101.1	10.1	28,293	97.5	4.7	8.5	12.5	15.1	23.4	28.2	12.4
	群馬	86,906	95.8	7.0	61,187	97.2	9.6	25,719	92.4	4.3	6.3	11.2	13.6	23.2	32.1	13.7
	埼玉	241,491	100.9	4.9	169,799	100.9	6.7	71,692	100.9	3.0	4.4	12.3	13.8	23.3	32.7	13.5
	千葉	236,025	101.6	5.7	162,259	102.5	7.6	73,766	99.8	3.7	4.3	13.6	14.3	22.6	31.9	13.3
	東京	583,054	103.1	6.0	387,188	104.3	7.9	195,866	100.9	4.1	4.2	17.5	16.7	21.9	28.6	11.1
	神奈川	333,282	101.1	5.4	238,182	102.7	7.5	95,100	97.2	3.2	3.7	13.3	13.9	21.8	33.4	13.8
	新潟	92,165	100.2	6.9	65,963	101.1	9.6	26,202	98.0	4.0	4.0	12.7	14.7	23.8	29.8	14.9
	山梨	37,029	100.9	7.2	25,939	101.2	9.8	11,090	100.2	4.4	7.8	12.1	13.0	20.6	31.3	15.3
	長野	75,670	101.5	6.0	53,957	101.5	8.4	21,713	101.5	3.5	3.5	12.2	14.0	23.8	32.2	14.3
	小計	1,882,449	101.3	5.8	1,302,800	102.2	7.9	579,649	99.1	3.7	4.6	14.2	14.9	22.5	30.9	13.0
東海北陸	富山	38,020	104.9	6.0	28,212	105.3	8.6	9,808	104.0	3.2	4.5	14.2	15.1	24.1	30.2	11.9
	石川	44,345	99.4	6.3	32,410	100.1	9.1	11,935	97.5	3.4	5.0	13.4	13.3	24.1	31.5	12.8
	福井	28,033	98.4	5.9	20,168	98.7	8.4	7,865	97.8	3.4	3.5	11.6	14.3	22.6	31.5	16.4
	岐阜	67,462	101.2	5.4	48,268	100.5	7.6	19,194	103.1	3.1	4.7	10.7	12.9	23.5	32.7	15.5
	静岡	130,568	99.5	5.7	96,482	99.5	8.1	34,086	99.3	3.1	4.6	11.4	14.5	23.4	32.2	13.9
	愛三	294,482	98.7	5.9	208,861	99.9	8.1	85,621	95.9	3.6	4.3	14.8	14.6	22.7	30.9	12.7
	小計	667,740	99.7	5.8	484,198	100.2	8.2	183,542	98.3	3.3	4.3	13.1	14.3	23.2	31.6	13.4
近畿	滋賀	54,421	102.4	5.9	40,440	101.6	8.7	13,981	104.7	3.1	4.2	11.9	14.3	23.6	31.4	14.5
	京都	110,284	97.2	6.9	78,275	98.3	9.9	32,009	94.8	4.0	3.4	14.4	13.6	21.4	31.5	15.6
	大阪	388,671	100.5	6.7	256,113	101.7	8.9	132,558	98.1	4.6	3.3	14.9	14.2	21.4	32.3	13.9
	兵庫	210,885	98.1	6.0	147,420	98.9	8.5	63,465	96.5	3.6	3.3	12.4	13.7	22.6	32.4	15.5
	奈良	48,782	99.1	5.9	33,815	100.0	8.4	14,967	97.0	3.5	3.5	11.8	13.4	21.6	32.8	16.9
和歌山	41,304	97.4	7.3	28,124	98.6	10.0	13,180	95.0	4.6	5.1	11.8	13.8	22.4	31.0	16.0	
	小計	854,347	99.3	6.5	584,187	100.3	8.9	270,160	97.4	4.1	3.5	13.7	14.0	21.9	32.1	14.9
中四国	鳥取	22,763	99.3	6.8	18,014	100.3	10.7	4,749	95.7	2.8	3.0	12.9	15.9	26.2	28.9	13.2
	島根	21,161	98.8	5.4	16,332	99.7	8.2	4,829	95.9	2.5	2.7	10.9	14.3	24.9	31.1	16.0
	岡山	78,200	98.7	6.7	57,436	99.6	9.8	20,764	96.1	3.6	3.5	12.9	13.9	24.8	31.4	13.4
	広島	117,609	99.8	6.7	88,635	100.6	10.1	28,974	97.7	3.4	3.6	12.8	13.7	23.0	33.0	13.9
	山口	48,934	95.2	6.2	38,707	95.6	9.7	10,227	93.4	2.6	3.6	11.2	13.6	23.6	32.5	15.4
	徳島	26,585	95.9	6.0	20,505	96.6	9.3	6,080	93.5	2.7	2.3	10.0	15.1	25.8	30.5	16.4
	香川	36,752	97.6	6.2	28,149	97.8	9.4	8,603	97.0	2.9	4.3	11.0	13.9	23.5	32.1	15.2
	愛媛	52,964	98.7	6.5	38,621	100.1	9.6	14,343	95.3	3.5	4.0	14.2	14.1	24.1	29.5	14.1
高知	28,854	99.9	7.0	19,866	102.0	9.7	8,988	95.3	4.4	3.2	13.6	15.9	25.4	27.8	14.1	
	小計	433,822	98.4	6.5	326,265	99.3	9.7	107,557	96.0	3.2	3.5	12.5	14.2	24.2	31.3	14.3
九州	福岡	218,938	100.7	6.7	155,484	101.8	9.6	63,454	98.1	3.8	4.7	13.4	14.8	23.5	29.8	13.9
	佐賀	33,116	98.0	6.6	23,847	100.8	9.6	9,269	91.5	3.7	3.1	10.6	14.5	25.1	30.4	16.2
	長崎	54,740	100.7	6.9	41,494	101.2	10.6	13,246	98.9	3.3	3.4	11.6	15.6	24.8	30.0	14.6
	熊本	74,779	102.8	7.0	56,514	103.3	10.8	18,265	101.2	3.4	4.6	11.3	14.3	24.1	29.9	15.9
	大分	47,744	102.3	7.0	36,419	102.7	10.7	11,325	101.2	3.3	2.2	10.3	14.3	25.9	31.9	15.5
	宮崎	41,287	97.7	6.4	30,629	99.3	9.6	10,658	93.3	3.3	3.0	11.4	14.6	24.7	30.0	16.3
	鹿児島	61,934	96.8	6.4	47,076	97.0	9.9	14,858	96.2	3.0	3.2	11.5	15.9	24.2	29.9	15.3
沖縄	55,602	102.3	5.7	43,592	102.9	8.9	12,010	100.1	2.5	5.0	12.1	17.9	26.6	28.7	9.7	
	小計	588,140	100.4	6.6	435,055	101.3	9.9	153,085	97.9	3.4	4.0	12.1	15.1	24.4	29.9	14.4
	全国合計	5,009,281	100.0	6.2	3,546,934	100.9	8.6	1,462,347	98.0	3.6	4.2	13.5	14.6	23.0	30.9	13.9

1)「献血率」は、政府統計の総合窓口(e-Stat)で公表されている令和5年1月1日現在の15～69歳の人口から、『令和2年国勢調査人口等基本集計(総務省統計局)』に基づく令和5年の15歳人口を差引いた人口により算出。

2)「年代別構成比」は端数処理しているため、合計が必ずしも100%にはならない。

(7)年代別・男女別初回献血者数・初回献血者率(10~30代)

ブロック名 都道府県		項目 合計		16~19歳				20~29歳				30~39歳				令和5年4月~令和6年3月累計			
				男性		女性		男性		女性		男性		女性					
				合計	初回者率	合計	初回者率	合計	初回者率	合計	初回者率	合計	初回者率	合計	初回者率				
人	%	人	%	人	%	人	%	人	%	人	%	人	%	人	%				
北海道	北海道	6,103	49.2	3,530	50.7	2,573	47.2	4,465	13.1	2,676	12.6	1,789	14.0	1,291	3.7	770	3.3	521	4.7
	小計	6,103	49.2	3,530	50.7	2,573	47.2	4,465	13.1	2,676	12.6	1,789	14.0	1,291	3.7	770	3.3	521	4.7
東北	青森	1,480	53.3	807	58.0	673	48.5	909	14.6	557	14.8	352	14.3	306	4.2	192	3.9	114	5.0
	岩手	944	51.6	512	52.5	432	50.5	885	14.6	538	15.3	347	13.6	308	4.6	215	4.5	93	4.9
	宮城	2,164	48.5	1,268	50.3	896	46.1	2,176	16.3	1,397	16.4	779	16.1	639	4.6	446	4.6	193	4.6
	秋田	650	50.9	310	51.3	340	50.4	678	14.1	438	13.6	240	15.0	191	3.4	126	3.1	65	4.2
	山形	1,256	57.1	712	61.6	544	52.1	900	16.3	585	17.3	315	14.8	302	4.6	203	4.4	99	4.8
	福島	1,561	52.2	798	52.6	763	51.8	1,234	15.2	853	15.0	381	15.8	484	4.3	321	3.8	163	5.8
小計	8,055	51.8	4,407	54.0	3,648	49.5	6,782	15.4	4,368	15.5	2,414	15.1	2,230	4.3	1,503	4.1	727	4.9	
関東甲信越	茨城	3,105	54.6	1,526	58.2	1,579	51.5	1,654	13.8	1,115	15.4	539	11.3	671	4.7	445	4.4	226	5.3
	栃木	4,223	53.0	2,252	53.9	1,971	52.0	1,494	12.7	988	13.6	506	11.3	611	4.3	398	4.0	213	4.9
	群馬	3,054	55.9	1,403	56.3	1,651	55.6	1,297	13.4	818	14.2	479	12.2	493	4.2	298	3.6	195	5.6
	埼玉	5,233	48.7	2,969	51.8	2,264	45.2	4,450	15.0	2,784	15.4	1,666	14.5	1,674	5.0	1,107	4.8	567	5.6
	千葉	5,037	49.2	2,777	49.7	2,260	48.7	4,881	15.2	2,913	15.3	1,968	15.2	1,463	4.3	941	4.1	522	4.8
	東京	11,072	45.3	5,797	48.0	5,275	42.7	14,811	14.5	7,992	14.6	6,819	14.4	4,051	4.2	2,390	3.9	1,661	4.6
	神奈川	6,281	50.4	3,237	50.4	3,044	50.5	7,399	16.7	4,092	15.9	3,307	17.8	2,464	5.3	1,486	4.6	978	6.9
	新潟	1,810	48.7	859	50.5	951	47.2	1,685	14.3	1,014	14.1	671	14.8	487	3.6	294	3.0	193	5.1
	山梨	2,105	73.3	1,199	70.0	906	78.0	581	13.0	395	13.9	186	11.4	201	4.2	130	3.8	71	5.2
	長野	1,283	48.9	708	50.3	575	47.3	1,309	14.1	848	14.6	461	13.4	458	4.3	330	4.4	128	4.2
小計	43,203	50.1	22,727	51.7	20,476	48.5	39,561	14.8	22,959	14.9	16,602	14.7	12,573	4.5	7,819	4.2	4,754	5.2	
東海北陸	富山	1,020	59.0	597	60.8	423	56.7	993	18.4	641	18.2	352	18.8	274	4.8	204	4.8	70	4.7
	石川	1,126	51.0	717	52.2	409	49.0	994	16.7	640	17.0	354	16.2	292	5.0	197	4.6	95	5.9
	岐阜	640	64.8	311	67.3	329	62.5	622	19.1	399	20.3	223	17.3	203	5.1	140	4.6	63	6.5
	福井	1,520	48.1	784	52.1	736	44.5	1,136	15.8	731	17.0	405	13.9	391	4.5	280	4.4	111	4.6
	静岡	3,573	59.4	1,961	62.6	1,612	56.0	2,252	15.1	1,431	14.9	821	15.6	1,021	5.4	663	4.6	358	7.6
	愛知	5,697	44.9	3,068	47.2	2,629	42.4	6,079	14.0	3,561	14.4	2,518	13.5	2,037	4.7	1,397	4.6	640	5.1
三重	1,006	53.3	673	58.3	333	45.3	1,070	15.2	731	15.1	339	15.4	495	5.3	342	4.7	153	7.2	
小計	14,582	50.8	8,111	53.7	6,471	47.7	13,146	15.1	8,134	15.4	5,012	14.6	4,713	4.9	3,223	4.6	1,490	5.8	
近畿	滋賀	1,279	55.9	757	56.7	522	54.9	981	15.2	642	14.8	339	16.1	417	5.3	278	4.7	139	7.5
	京都	1,777	47.1	1,057	47.0	720	47.2	2,405	15.1	1,512	15.1	893	15.2	636	4.2	388	3.7	248	5.6
	大阪	5,991	47.1	3,070	48.1	2,921	46.1	8,294	14.4	4,662	15.4	3,632	13.2	2,867	5.2	1,728	5.0	1,139	5.6
	兵庫	3,411	49.0	1,790	47.4	1,621	50.9	3,927	15.0	2,178	14.3	1,749	15.9	1,379	4.8	862	4.3	517	5.9
	奈良	842	48.8	449	53.5	393	44.3	961	16.7	544	16.1	417	17.5	288	4.4	171	3.8	117	5.8
和歌山	1,175	56.2	721	58.2	454	53.2	908	18.6	578	20.3	330	16.3	344	6.1	220	5.7	124	6.8	
小計	14,475	49.0	7,844	49.6	6,631	48.3	17,476	14.9	10,116	15.3	7,360	14.4	5,931	5.0	3,647	4.6	2,284	5.8	
中国	鳥取	398	59.1	258	58.1	140	61.1	470	16.0	321	14.9	149	19.0	119	3.3	77	2.6	42	6.0
	島根	354	61.4	259	59.0	95	68.8	433	18.7	291	17.8	142	20.9	150	5.0	106	4.6	44	5.9
	岡山	1,656	60.0	1,081	61.3	575	57.7	1,883	18.6	1,246	18.2	637	19.6	451	4.1	302	3.8	149	5.1
	広島	2,291	54.1	1,503	53.4	788	55.4	2,156	14.4	1,506	14.3	650	14.5	780	4.8	538	4.4	242	6.0
	山口	1,036	59.4	743	60.5	293	56.9	896	16.3	705	16.8	191	14.6	389	5.8	296	5.4	93	7.7
	徳島	329	53.1	230	52.6	99	54.1	352	13.3	251	12.7	101	15.2	143	3.6	99	3.2	44	4.8
	香川	917	58.6	679	60.8	238	53.0	573	14.2	412	14.6	161	13.3	228	4.5	160	4.0	68	5.9
	愛媛	1,161	55.1	829	60.2	332	45.4	1,043	13.9	740	14.6	303	12.4	360	4.8	255	4.6	105	5.3
	高知	470	50.2	275	51.8	195	48.0	655	16.7	417	16.9	238	16.4	159	3.5	100	3.2	59	3.9
小計	8,612	56.6	5,857	57.7	2,755	54.3	8,461	15.7	5,889	15.6	2,572	15.8	2,779	4.5	1,933	4.2	846	5.6	
九州	福岡	6,400	62.2	4,629	61.6	1,771	63.7	4,585	15.6	2,795	14.8	1,790	17.2	1,695	5.2	1,058	4.7	637	6.6
	佐賀	645	62.1	421	64.1	224	58.8	532	15.1	317	14.6	215	15.8	241	5.0	156	4.4	85	6.6
	長崎	1,131	60.0	815	62.5	316	54.5	863	13.6	526	12.1	337	17.1	295	3.4	187	2.8	108	5.5
	熊本	2,214	64.6	1,647	64.9	567	63.9	1,132	13.4	699	12.5	433	15.2	450	4.2	281	3.5	169	6.2
	大分	629	61.2	423	62.3	206	59.0	694	14.1	486	13.8	208	14.9	304	4.5	220	4.2	84	5.3
	宮崎	766	61.1	479	62.2	287	59.3	745	15.9	500	15.6	245	16.5	321	5.3	194	4.4	127	8.1
	鹿児島	1,239	61.7	747	59.4	492	65.7	1,120	15.7	742	15.1	378	17.1	455	4.6	300	4.1	155	6.4
沖縄	1,906	68.8	1,424	70.3	482	64.8	955	14.2	673	13.8	282	15.1	529	5.3	342	4.4	187	8.6	
小計	14,930	63.0	10,585	63.2	4,345	62.5	10,626	14.9	6,738	14.2	3,888	16.5	4,290	4.8	2,738	4.2	1,552	6.6	
全国合計	109,960	52.0	63,061	53.9	46,899	49.7	100,517	14.9	60,880	14.9	39,637	14.8	33,807	4.6	21,633	4.2	12,174	5.5	

1)「初回者率」は初回献血者数(人)/年代別献血者数(人)。

(7)年代別・男女別初回献血者数・初回献血者率(40～60代)

令和5年4月～令和6年3月累計

ブロック名	項目 都道府県	40～49歳						50～59歳						60～69歳					
		合計		男性		女性		合計		男性		女性		合計		男性		女性	
		人	初回者率	人	初回者率	人	初回者率	人	初回者率	人	初回者率	人	初回者率	人	初回者率	人	初回者率	人	初回者率
北海道	北海道	909	1.6	540	1.3	369	2.3	626	0.9	348	0.7	278	1.4	141	0.4	83	0.3	58	0.6
	小計	909	1.6	540	1.3	369	2.3	626	0.9	348	0.7	278	1.4	141	0.4	83	0.3	58	0.6
東北	青森	225	2.0	142	1.8	83	2.5	200	1.5	107	1.1	93	2.4	48	0.8	24	0.5	24	1.7
	岩手	201	1.9	133	1.7	68	2.4	124	1.0	63	0.7	61	1.9	25	0.4	11	0.2	14	0.9
	宮城	474	2.2	311	1.9	163	3.0	255	1.0	144	0.7	111	1.8	46	0.4	22	0.2	24	1.0
	秋田	123	1.3	83	1.2	40	1.6	67	0.6	40	0.5	27	1.0	4	0.1	3	0.1	1	0.1
	山形	239	2.4	151	2.1	88	3.2	152	1.3	85	1.0	67	1.9	32	0.5	14	0.3	18	1.2
	福島	320	1.8	219	1.6	101	2.5	182	0.8	106	0.6	76	1.5	37	0.3	24	0.3	13	0.6
	小計	1,582	2.0	1,039	1.7	543	2.6	980	1.0	545	0.8	435	1.8	192	0.4	98	0.3	94	0.9
関東甲信越	茨城	491	2.1	316	1.8	175	2.8	298	0.9	167	0.7	131	1.5	36	0.2	21	0.2	15	0.4
	栃木	404	1.8	260	1.6	144	2.5	233	0.9	132	0.7	101	1.4	23	0.2	10	0.1	13	0.5
	群馬	298	1.5	172	1.2	126	2.4	195	0.7	98	0.5	97	1.3	20	0.2	10	0.1	10	0.4
	埼玉	1,280	2.3	787	1.9	493	3.2	1,079	1.4	540	0.9	539	2.5	179	0.5	79	0.3	100	1.3
	千葉	957	1.8	565	1.5	392	2.5	685	0.9	350	0.7	335	1.6	95	0.3	48	0.2	47	0.6
	東京	2,508	2.0	1,523	1.7	985	2.6	1,903	1.1	1,027	0.9	876	1.8	291	0.4	155	0.3	136	0.9
	神奈川	1,771	2.4	1,032	1.9	739	3.9	1,304	1.2	669	0.8	635	2.3	205	0.4	115	0.3	90	0.9
	新潟	414	1.9	259	1.6	155	2.7	330	1.2	181	0.9	149	2.1	62	0.5	33	0.3	29	1.0
	山梨	141	1.8	88	1.6	53	2.4	99	0.9	59	0.7	40	1.2	28	0.5	16	0.4	12	0.8
	長野	312	1.7	203	1.5	109	2.3	183	0.8	107	0.6	76	1.1	26	0.2	19	0.2	7	0.3
小計	8,576	2.0	5,205	1.7	3,371	2.9	6,309	1.1	3,330	0.8	2,979	1.9	965	0.4	506	0.3	459	0.8	
東海北陸	富山	190	2.1	138	1.9	52	2.5	152	1.3	90	1.0	62	2.3	20	0.4	12	0.3	8	0.9
	石川	187	1.8	122	1.5	65	2.4	120	0.9	51	0.5	69	2.0	19	0.3	11	0.2	8	0.7
	福井	142	2.2	98	2.1	44	2.7	74	0.8	50	0.8	24	1.0	10	0.2	6	0.2	4	0.4
	岐阜	290	1.8	198	1.7	92	2.3	202	0.9	100	0.6	102	1.7	34	0.3	21	0.3	13	0.5
	静岡	643	2.1	394	1.7	249	3.4	429	1.0	210	0.7	219	2.1	76	0.4	29	0.2	47	1.3
	愛三	1,346	2.0	851	1.7	495	2.8	1,087	1.2	566	0.8	521	2.3	189	0.5	112	0.4	77	1.0
小計	3,149	2.0	2,027	1.7	1,122	2.9	2,381	1.1	1,254	0.8	1,127	2.2	401	0.4	216	0.3	185	1.0	
近畿	滋賀	273	2.1	187	1.9	86	2.8	156	0.9	85	0.7	71	1.7	26	0.3	15	0.2	11	0.6
	京都	422	1.8	264	1.5	158	2.4	357	1.0	190	0.8	167	1.7	75	0.4	46	0.4	29	0.7
	大阪	2,006	2.4	1,269	2.2	737	2.8	1,790	1.4	1,042	1.2	748	2.0	368	0.7	222	0.6	146	1.0
	兵庫	1,061	2.2	669	1.9	392	2.9	858	1.3	444	0.9	414	2.2	166	0.5	99	0.4	67	0.8
	奈良	233	2.2	139	1.8	94	3.3	267	1.7	126	1.1	141	3.0	62	0.8	28	0.5	34	1.6
	和歌山	204	2.2	146	2.2	58	2.2	113	0.9	68	0.8	45	1.1	33	0.5	18	0.4	15	0.8
小計	4,199	2.2	2,674	2.0	1,525	2.8	3,541	1.3	1,955	1.0	1,586	2.0	730	0.6	428	0.5	302	0.9	
中四国	鳥取	76	1.3	48	1.0	28	2.5	46	0.7	26	0.5	20	1.5	5	0.2	3	0.1	2	0.4
	島根	79	1.5	60	1.5	19	1.6	73	1.1	48	0.9	25	1.7	19	0.6	9	0.3	10	1.6
	岡山	367	1.9	239	1.6	128	2.6	269	1.1	173	0.9	96	1.5	58	0.6	35	0.4	23	0.9
	広島	602	2.2	420	2.0	182	2.8	582	1.5	364	1.2	218	2.4	115	0.7	78	0.6	37	1.1
	山口	211	1.8	159	1.7	52	2.3	104	0.7	68	0.5	36	1.1	10	0.1	8	0.1	2	0.1
	徳島	83	1.2	55	1.1	28	1.7	31	0.4	19	0.3	12	0.7	10	0.2	3	0.1	7	0.9
	香川	195	2.3	120	1.8	75	3.7	115	1.0	71	0.8	44	1.7	21	0.4	11	0.2	10	0.9
	愛媛	199	1.6	143	1.5	56	1.7	136	0.9	76	0.7	60	1.4	23	0.3	13	0.2	10	0.6
	高知	120	1.6	79	1.5	41	1.9	112	1.4	59	1.1	53	2.2	19	0.5	9	0.3	10	0.9
小計	1,932	1.8	1,323	1.7	609	2.4	1,468	1.1	904	0.9	564	1.7	280	0.4	169	0.3	111	0.8	
九州	福岡	1,046	2.0	608	1.6	438	3.1	554	0.8	305	0.7	249	1.3	100	0.3	53	0.2	47	0.6
	佐賀	153	1.8	81	1.3	72	3.2	112	1.1	56	0.8	56	1.9	26	0.5	16	0.4	10	0.9
	長崎	202	1.5	118	1.1	84	2.7	104	0.6	50	0.4	54	1.4	22	0.3	13	0.2	9	0.5
	熊本	241	1.3	160	1.2	81	2.0	107	0.5	67	0.4	40	0.8	17	0.1	11	0.1	6	0.2
	大分	214	1.7	157	1.7	57	2.0	178	1.2	102	0.9	76	2.1	46	0.6	26	0.4	20	1.4
	宮崎	169	1.7	104	1.4	65	2.5	129	1.0	64	0.7	65	2.1	33	0.5	19	0.4	14	1.0
	鹿児島	295	2.0	179	1.5	116	3.5	242	1.3	134	0.9	108	2.5	77	0.8	40	0.5	37	2.0
	沖縄	278	1.9	168	1.4	110	3.5	182	1.1	90	0.7	92	2.8	20	0.4	11	0.2	9	1.1
小計	2,598	1.8	1,575	1.5	1,023	2.9	1,608	0.9	868	0.7	740	1.6	341	0.4	189	0.3	152	0.8	
全国合計	22,945	2.0	14,383	1.7	8,562	2.8	16,913	1.1	9,204	0.8	7,709	1.9	3,050	0.4	1,689	0.3	1,361	0.8	

1)「初回者率」は初回献血者数(人)/年代別献血者数(人)。

(8)職業別・男女別献血者数

令和5年4月～令和6年3月累計

ブロック名	項目 都道府県	公務員		会社員			学 生						そ の 他			
						高 校 生			そ の 他 学 生							
		男性	女性	男性	女性	男性	女性	男性	女性	男性	女性	男性	女性			
		人	人	人	人	人	人	人	人	人	人	人	人	人	人	人
北海道	北海道	55,729	48,540	7,189	124,937	93,816	31,121	4,906	2,412	2,494	15,820	9,422	6,398	47,282	19,934	27,348
	小計	55,729	48,540	7,189	124,937	93,816	31,121	4,906	2,412	2,494	15,820	9,422	6,398	47,282	19,934	27,348
東北	青森	10,686	8,906	1,780	22,887	16,754	6,133	1,576	735	841	2,637	1,282	1,355	9,307	4,641	4,666
	岩手	8,986	7,204	1,782	24,344	18,507	5,837	746	352	394	2,162	1,066	1,096	7,831	3,908	3,923
	宮城	15,564	13,173	2,391	50,453	39,394	11,059	2,244	1,237	1,007	5,958	3,624	2,334	16,238	8,085	8,153
	秋田	7,497	6,428	1,069	19,670	15,289	4,381	613	221	392	1,369	721	648	7,991	4,323	3,668
	山形	7,027	5,533	1,494	25,198	18,570	6,628	1,181	615	566	1,826	859	967	7,014	3,720	3,294
	福島	11,111	9,191	1,920	45,215	36,604	8,611	1,576	682	894	2,223	1,283	940	12,979	7,398	5,581
小計	60,871	50,435	10,436	187,767	145,118	42,649	7,936	3,842	4,094	16,175	8,835	7,340	61,360	32,075	29,285	
関東甲信越	茨城	15,018	12,427	2,591	59,621	46,967	12,654	3,872	1,630	2,242	4,377	2,394	1,983	20,026	9,288	10,738
	栃木	11,090	8,926	2,164	57,753	44,655	13,098	6,105	3,120	2,985	3,826	1,970	1,856	15,139	6,949	8,190
	群馬	12,849	10,480	2,369	47,933	38,127	9,806	3,312	1,383	1,929	4,110	2,051	2,059	18,702	9,146	9,556
	埼玉	30,547	25,774	4,773	144,735	114,359	30,376	6,480	3,073	3,407	10,658	6,489	4,169	49,071	20,104	28,967
	千葉	32,484	27,067	5,417	138,258	106,357	31,901	4,419	2,211	2,208	14,029	8,294	5,735	46,835	18,330	28,505
	東京都	60,008	48,317	11,691	362,561	261,321	101,240	8,247	3,488	4,759	48,305	26,824	21,481	103,933	47,238	56,695
	神奈川	35,760	29,607	6,153	215,722	171,797	43,925	5,549	2,402	3,147	16,659	9,266	7,393	59,592	25,110	34,482
	新潟	13,134	10,738	2,396	54,269	42,174	12,095	1,529	579	950	5,032	2,728	2,304	18,201	9,744	8,457
	山梨	5,278	4,234	1,044	19,457	15,325	4,132	2,270	1,334	936	1,311	709	602	8,713	4,337	4,376
	長野	10,704	8,575	2,129	46,669	36,732	9,937	1,477	708	769	2,869	1,670	1,199	13,951	6,272	7,679
小計	226,872	186,145	40,727	1,146,978	877,814	269,164	43,260	19,928	23,332	111,176	62,395	48,781	354,163	156,518	197,645	
東海北陸	富山	4,193	3,373	820	25,251	20,242	5,009	914	529	385	1,824	970	854	5,838	3,098	2,740
	石川	6,549	5,462	1,087	26,235	20,345	5,890	942	538	404	3,153	2,101	1,052	7,466	3,964	3,502
	福井	3,775	3,100	675	18,464	14,054	4,410	630	262	368	857	481	376	4,307	2,271	2,036
	岐阜	9,963	8,188	1,775	39,345	31,932	7,413	1,918	899	1,019	2,771	1,379	1,392	13,465	5,870	7,595
	静岡	16,343	13,746	2,597	84,030	67,667	16,363	4,058	1,990	2,068	4,053	2,319	1,734	22,084	10,760	11,324
	愛知	29,223	23,274	5,949	190,719	152,579	38,140	5,789	2,720	3,069	16,572	8,702	7,870	52,179	21,586	30,593
三重	11,096	9,538	1,558	39,816	33,173	6,643	1,073	630	443	1,783	1,011	772	11,062	5,445	5,617	
小計	81,142	66,681	14,461	423,860	339,992	83,868	15,324	7,568	7,756	31,013	16,963	14,050	116,401	52,994	63,407	
近畿	滋賀	7,000	5,693	1,307	33,915	28,060	5,855	1,095	551	544	3,048	2,009	1,039	9,363	4,127	5,236
	京都	15,838	13,397	2,441	61,092	48,083	13,009	1,014	595	419	8,776	5,326	3,450	23,564	10,874	12,690
	大阪	33,435	26,792	6,643	240,164	178,660	61,504	4,879	2,300	2,579	23,493	12,529	10,964	86,700	35,832	50,868
	兵庫	27,557	22,498	5,059	125,680	99,574	26,106	2,814	1,450	1,364	10,737	5,893	4,844	44,097	18,005	26,092
	奈良	7,258	5,972	1,286	26,137	20,944	5,193	899	444	455	2,603	1,240	1,363	11,885	5,215	6,670
和歌山	6,760	5,388	1,372	21,509	16,487	5,022	1,170	697	473	1,813	947	866	10,052	4,605	5,447	
小計	97,848	79,740	18,108	508,497	391,808	116,689	11,871	6,037	5,834	50,470	27,944	22,526	185,661	78,658	107,003	
中四国	鳥取	5,474	4,725	749	12,312	10,128	2,184	234	169	65	925	579	346	3,818	2,413	1,405
	島根	4,591	3,934	657	12,265	9,773	2,492	241	183	58	785	541	244	3,279	1,901	1,378
	岡山	12,199	10,565	1,634	45,014	36,319	8,695	911	635	276	4,583	2,829	1,754	15,493	7,088	8,405
	広島	18,289	15,945	2,344	70,603	58,392	12,211	1,440	883	557	6,067	4,080	1,987	21,210	9,335	11,875
	山口	9,977	8,825	1,152	27,007	22,901	4,106	688	472	216	2,104	1,517	587	9,158	4,992	4,166
	徳島	4,910	4,102	808	13,630	11,376	2,254	304	209	95	902	627	275	6,839	4,191	2,648
	香川	5,829	4,972	857	21,045	17,275	3,770	759	550	209	1,587	1,066	521	7,532	4,286	3,246
	愛媛	8,149	6,840	1,309	29,219	23,453	5,766	859	626	233	2,959	1,781	1,178	11,778	5,921	5,857
高知	5,846	4,497	1,349	13,312	10,038	3,274	307	186	121	1,612	924	688	7,777	4,221	3,556	
小計	75,264	64,405	10,859	244,407	199,655	44,752	5,743	3,913	1,830	21,524	13,944	7,580	86,884	44,348	42,536	
九州	福岡	31,870	27,299	4,571	124,224	95,477	28,747	4,519	3,649	870	13,973	9,392	4,581	44,352	19,667	24,685
	佐賀	6,162	5,211	951	19,165	14,586	4,579	497	314	183	1,135	608	527	6,157	3,128	3,029
	長崎	14,329	12,900	1,429	26,179	20,502	5,677	840	614	226	1,992	1,243	749	11,400	6,235	5,165
	熊本	15,398	13,548	1,850	40,653	31,942	8,711	1,817	1,439	378	3,196	2,024	1,172	13,715	7,561	6,154
	大分	9,376	8,214	1,162	27,561	22,439	5,122	424	289	135	1,447	945	502	8,936	4,532	4,404
	宮崎	8,356	7,185	1,171	21,741	17,097	4,644	460	258	202	1,653	1,032	621	9,077	5,057	4,020
	鹿児島	13,502	11,957	1,545	33,280	26,730	6,550	715	442	273	2,431	1,553	878	12,006	6,394	5,612
	沖縄	13,242	11,823	1,419	27,279	22,158	5,121	1,522	1,120	402	2,421	1,621	800	11,138	6,870	4,268
小計	112,235	98,137	14,098	320,082	250,931	69,151	10,794	8,125	2,669	28,248	18,418	9,830	116,781	59,444	57,337	
全国合計	709,961	594,083	115,878	2,956,528	2,299,134	657,394	99,834	51,825	48,009	274,426	157,921	116,505	968,532	443,971	524,561	

1)「その他学生」は、大学生や専門学校生等。

2)「その他」は自営業や主婦を含む。

(9) 献血ができなかった人数

令和5年4月～令和6年3月累計

ブロック名	項目	献血申込者数	合計		血色素		血圧		服薬		問診該当①		問診該当②		事前検査		その他		
			人	%	人	%	人	%	人	%	人	%	人	%	人	%	人	%	
北海道		273,359	24,685	9.0	99.4	9,328	37.8	1,110	4.5	2,427	9.8	607	2.5	3,715	15.0	1,929	7.8	5,569	22.6
小計		273,359	24,685	9.0	99.4	9,328	37.8	1,110	4.5	2,427	9.8	607	2.5	3,715	15.0	1,929	7.8	5,569	22.6
東北	青森	51,495	4,402	8.5	93.7	1,966	44.7	384	8.7	250	5.7	78	1.8	574	13.0	346	7.9	804	18.3
	岩手	48,188	4,119	8.5	83.0	1,785	43.3	296	7.2	300	7.3	96	2.3	643	15.6	325	7.9	674	16.4
	宮城	101,414	10,957	10.8	97.8	4,208	38.4	306	2.8	941	8.6	243	2.2	2,148	19.6	306	2.8	2,805	25.6
	秋田	40,523	3,383	8.3	89.6	1,601	47.3	158	4.7	184	5.4	53	1.6	573	16.9	161	4.8	653	19.3
	山形	45,393	3,147	6.9	113.9	1,696	53.9	202	6.4	290	9.2	87	2.8	364	11.6	112	3.6	396	12.6
	福島	79,596	6,492	8.2	100.9	3,000	46.2	514	7.9	385	5.9	144	2.2	815	12.6	463	7.1	1,171	18.0
	小計		366,609	32,500	8.9	96.1	14,256	43.9	1,860	5.7	2,350	7.2	701	2.2	5,117	15.7	1,713	5.3	6,503
関東甲信越	茨城	111,388	8,474	7.6	96.5	4,918	58.0	616	7.3	383	4.5	183	2.2	1,062	12.5	218	2.6	1,094	12.9
	栃木	100,426	6,513	6.5	97.5	3,484	53.5	442	6.8	270	4.1	104	1.6	696	10.7	327	5.0	1,190	18.3
	群馬	95,264	8,358	8.8	104.2	5,437	65.1	406	4.9	309	3.7	106	1.3	834	10.0	369	4.4	897	10.7
	埼玉	268,085	26,594	9.9	93.2	12,725	47.8	1,229	4.6	1,285	4.8	614	2.3	3,014	11.3	1,085	4.1	6,642	25.0
	千代田	261,057	25,032	9.6	106.3	10,862	43.4	1,165	4.7	2,091	8.4	513	2.0	3,667	14.6	1,021	4.1	5,713	22.8
	東京都	660,659	77,605	11.7	103.9	42,424	54.7	2,109	2.7	3,796	4.9	2,304	3.0	11,129	14.3	3,528	4.5	12,315	15.9
	神奈川	369,620	36,338	9.8	102.6	19,133	52.7	1,694	4.7	2,274	6.3	815	2.2	4,692	12.9	1,187	3.3	6,543	18.0
	新潟	100,869	8,704	8.6	103.8	5,661	65.0	325	3.7	510	5.9	142	1.6	646	7.4	163	1.9	1,257	14.4
	山梨	39,513	2,484	6.3	101.7	1,358	54.7	123	5.0	93	3.7	56	2.3	219	8.8	132	5.3	503	20.2
	長野	81,566	5,896	7.2	92.5	3,104	52.6	284	4.8	388	6.6	113	1.9	863	14.6	244	4.1	900	15.3
小計		2,088,447	205,998	9.9	101.5	109,106	53.0	8,393	4.1	11,399	5.5	4,950	2.4	26,822	13.0	8,274	4.0	37,054	18.0
東海北陸	富山	41,803	3,783	9.0	115.9	1,840	48.6	300	7.9	283	7.5	92	2.4	413	10.9	147	3.9	708	18.7
	山梨	49,054	4,709	9.6	109.4	2,151	45.7	317	6.7	612	13.0	148	3.1	569	12.1	203	4.3	709	15.1
	福井	30,200	2,167	7.2	80.9	1,071	49.4	179	8.3	140	6.5	51	2.4	250	11.5	133	6.1	343	15.8
	岐阜	74,435	6,973	9.4	102.3	3,376	48.4	542	7.8	359	5.1	125	1.8	940	13.5	402	5.8	1,229	17.6
	静岡	139,573	9,005	6.5	92.1	4,656	51.7	864	9.6	245	2.7	178	2.0	1,128	12.5	436	4.8	1,498	16.6
	愛知	325,347	30,865	9.5	96.7	14,299	46.3	1,647	5.3	1,947	6.3	728	2.4	4,247	13.8	1,358	4.4	6,639	21.5
	三重	69,895	5,065	7.2	93.1	2,623	51.8	341	6.7	252	5.0	114	2.3	414	8.2	253	5.0	1,068	21.1
小計		730,307	62,567	8.6	97.4	30,016	48.0	4,190	6.7	3,838	6.1	1,436	2.3	7,961	12.7	2,932	4.7	12,194	19.5
近畿	滋賀	60,392	5,971	9.9	79.7	3,069	51.4	356	6.0	287	4.8	91	1.5	773	12.9	482	8.1	913	15.3
	京都	121,903	11,619	9.5	94.4	5,820	50.1	547	4.7	1,173	10.1	274	2.4	1,843	15.9	439	3.8	1,523	13.1
	大阪	438,189	49,518	11.3	100.5	21,094	42.6	2,934	5.9	4,006	8.1	1,178	2.4	10,716	21.6	2,640	5.3	6,950	14.0
	兵庫	234,236	23,351	10.0	98.1	9,890	42.4	1,612	6.9	1,676	7.2	543	2.3	4,529	19.4	1,478	6.3	3,623	15.5
	奈良	53,930	5,148	9.5	108.7	1,923	37.4	275	5.3	449	8.7	116	2.3	711	13.8	326	6.3	1,348	26.2
和歌山	45,401	4,097	9.0	109.9	1,950	47.6	309	7.5	304	7.4	112	2.7	652	15.9	261	6.4	509	12.4	
小計		954,051	99,704	10.5	98.4	43,746	43.9	6,033	6.1	7,895	7.9	2,314	2.3	19,224	19.3	5,626	5.6	14,866	14.9
中四国	鳥取	25,030	2,267	9.1	92.3	969	42.7	189	8.3	137	6.0	40	1.8	270	11.9	221	9.7	441	19.5
	島根	23,328	2,167	9.3	104.2	802	37.0	247	11.4	64	3.0	37	1.7	175	8.1	171	7.9	671	31.0
	岡山	88,271	10,071	11.4	91.2	3,979	39.5	342	3.4	739	7.3	230	2.3	2,399	23.8	890	8.8	1,492	14.8
	広島	132,452	14,843	11.2	102.6	5,327	35.9	945	6.4	647	4.4	475	3.2	2,642	17.8	1,613	10.9	3,194	21.5
	山口	54,626	5,692	10.4	94.8	1,594	28.0	515	9.0	351	6.2	177	3.1	1,402	24.6	490	8.6	1,163	20.4
	徳島	30,179	3,594	11.9	98.1	1,725	48.0	127	3.5	220	6.1	53	1.5	262	7.3	266	7.4	941	26.2
	香川	40,659	3,907	9.6	96.4	1,401	35.9	175	4.5	438	11.2	78	2.0	873	22.3	144	3.7	798	20.4
	愛媛	57,400	4,436	7.7	86.9	2,272	51.2	234	5.3	186	4.2	135	3.0	429	9.7	172	3.9	1,008	22.7
高知	30,900	2,046	6.6	87.2	892	43.6	142	6.9	100	4.9	53	2.6	322	15.7	142	6.9	395	19.3	
小計		482,845	49,023	10.2	95.7	18,961	38.7	2,916	5.9	2,882	5.9	1,278	2.6	8,774	17.9	4,109	8.4	10,103	20.6
九州	福岡	240,754	21,816	9.1	100.4	8,617	39.5	1,089	5.0	1,443	6.6	634	2.9	3,303	15.1	1,109	5.1	5,621	25.8
	佐賀	36,716	3,600	9.8	101.5	1,547	43.0	147	4.1	345	9.6	72	2.0	362	10.1	88	2.4	1,039	28.9
	長崎	59,387	4,647	7.8	88.3	2,208	47.5	383	8.2	229	4.9	87	1.9	673	14.5	370	8.0	697	15.0
	熊本	81,155	6,376	7.9	87.2	3,097	48.6	386	6.1	256	4.0	126	2.0	732	11.5	172	2.7	1,607	25.2
	大分	51,666	3,922	7.6	84.5	1,686	43.0	298	7.6	138	3.5	64	1.6	433	11.0	259	6.6	1,044	26.6
	宮崎	45,149	3,862	8.6	99.0	1,982	51.3	293	7.6	167	4.3	45	1.2	499	12.9	243	6.3	633	16.4
	鹿児島	68,356	6,422	9.4	99.5	2,647	41.2	449	7.0	184	2.9	99	1.5	902	14.0	550	8.6	1,591	24.8
	沖縄	62,448	6,846	11.0	96.7	2,191	32.0	614	9.0	478	7.0	165	2.4	775	11.3	396	5.8	2,227	32.5
小計		645,631	57,491	8.9	95.9	23,975	41.7	3,659	6.4	3,240	5.6	1,292	2.2	7,679	13.4	3,187	5.5	14,459	25.2
全国合計		5,541,249	531,968	9.6	98.8	249,388	46.9	28,161	5.3	34,031	6.4	12,578	2.4	79,292	14.9	27,770	5.2	100,748	18.9

- 1)「問診該当①」は、問診により輸血症、B型肝炎ウイルス(HBV)、C型肝炎ウイルス(HCV)、ヒト免疫不全ウイルス(HIV)の持続保有者、欧州での長期滞在経験などの項目に該当することが判明したため、採血できないと判断された人数。
- 2)「問診該当②」は、問診により海外旅行の直後などの項目に該当することが判明したため、その時点では採血できないが、期間を置いて再来すれば採血できると判断された人数。
- 3)「事前検査②」は、血算(血色素以外)や心電図による不適のため献血ができなかった人数。
- 4)「その他」は、体重不足、本人都合での献血辞退、本採血前のVVRなどにより献血ができなかった人数。
- 5)「構成比」は端数処理しているため、合計が必ずしも100%にはならない。

(10) 献血量 (推計値)

令和5年4月～令和6年3月累計

ブロック名	項目	合計		200mL 献血			400mL 献血			成分献血				
		L	%	L	%	%	L	%	%	L	%	%	L	L
北海道	北海道	105,526.12	97.8	1,825.00	94.5	1.7	74,256.80	97.8	70.4	29,444.32	97.9	27.9	11,457.73	17,986.58
	小計	105,526.12	97.8	1,825.00	94.5	1.7	74,256.80	97.8	70.4	29,444.32	97.9	27.9	11,457.73	17,986.58
東北	青森	20,929.20	99.6	249.60	95.1	1.2	13,114.80	102.1	62.7	7,564.80	95.6	36.1	5,517.29	2,047.51
	岩手	19,569.71	102.4	251.60	99.3	1.3	12,229.60	104.3	62.5	7,088.51	99.4	36.2	4,065.23	3,023.28
	宮城	39,154.99	95.8	446.80	109.8	1.1	24,393.60	102.0	62.3	14,314.59	86.6	36.6	8,477.10	5,837.49
	秋田	17,377.86	96.7	124.40	83.5	0.7	9,548.00	99.1	54.9	7,705.46	94.1	44.3	5,113.90	2,591.56
	山形	18,814.03	99.9	158.40	80.4	0.8	11,505.20	103.5	61.2	7,150.43	95.1	38.0	3,961.17	3,189.26
	福島	32,513.59	95.3	380.80	116.5	1.2	20,224.40	99.6	62.2	11,908.39	88.2	36.6	6,509.31	5,399.08
	小計	148,359.38	97.6	1,611.60	101.0	1.1	91,015.60	101.6	61.3	55,732.18	91.7	37.6	33,644.00	22,088.18
関東甲信越	茨城	45,484.89	99.2	658.60	89.0	1.4	28,306.40	99.6	62.2	16,519.89	98.9	36.3	12,544.00	3,975.89
	栃木	41,303.54	100.3	1,263.40	93.9	3.1	23,604.80	102.3	57.1	16,435.34	98.0	39.8	11,362.06	5,073.28
	群馬	38,887.65	96.2	739.40	101.5	1.9	22,045.20	97.3	56.7	16,103.05	94.5	41.4	10,692.05	5,410.99
	埼玉	105,285.70	101.1	2,473.20	111.9	2.3	66,001.60	101.4	62.7	36,810.90	99.8	35.0	23,731.81	13,079.09
	千叶	105,091.73	102.1	1,168.20	97.8	1.1	63,193.60	103.7	60.1	40,729.93	99.9	38.8	26,111.52	14,618.41
	東京	261,709.94	103.8	4,194.60	121.9	1.6	143,671.60	102.0	54.9	113,843.74	105.7	43.5	74,925.49	38,918.25
	神奈川	150,413.07	101.8	2,047.60	99.9	1.4	83,238.00	101.9	55.3	65,127.47	101.8	43.3	42,677.76	22,449.71
	新潟	42,540.52	101.0	348.80	97.7	0.8	22,386.80	99.7	52.6	19,804.92	102.5	46.6	15,113.40	4,691.52
	山梨	16,909.60	101.4	138.60	92.9	0.8	9,504.00	102.1	56.2	7,267.00	100.7	43.0	7,267.00	
	長野	34,053.61	101.7	193.00	127.0	0.6	20,046.80	104.0	58.9	13,813.81	98.2	40.6	10,512.97	3,300.84
	小計	841,680.25	101.8	13,225.40	106.9	1.6	481,998.80	101.8	57.3	346,456.05	101.8	41.2	234,938.07	111,517.98
東海北陸	富山	17,030.47	106.0	221.00	102.6	1.3	10,302.80	102.9	60.5	6,506.67	111.5	38.2	4,074.52	2,432.15
	石川	20,425.26	100.2	285.00	101.1	1.4	10,526.40	98.5	51.5	9,613.86	102.2	47.1	6,208.18	3,405.68
	福井	12,642.48	98.9	160.20	104.3	1.3	7,729.60	97.4	61.1	4,752.68	101.3	37.6	4,752.68	
	岐阜	29,623.81	101.2	527.20	117.1	1.8	18,176.80	100.9	61.4	10,919.81	101.1	36.9	6,619.68	4,300.13
	静岡	57,919.43	99.3	1,041.80	106.0	1.8	35,254.00	100.8	60.9	21,623.63	96.6	37.3	16,815.85	4,807.77
	愛知	134,497.41	98.7	1,393.20	95.2	1.0	69,347.60	101.1	51.6	63,756.61	96.3	47.4	43,761.96	19,994.65
三重	30,418.69	100.9	115.40	85.0	0.4	14,922.80	100.9	49.1	15,380.49	101.1	50.6	10,317.06	5,063.43	
	小計	302,557.55	99.8	3,743.80	101.6	1.2	166,260.00	100.8	55.0	132,553.75	98.5	43.8	92,549.93	40,003.82
近畿	滋賀	23,014.01	102.1	260.80	96.2	1.1	17,193.20	104.2	74.7	5,560.01	96.4	24.2	2,860.45	2,699.57
	京都	48,756.27	96.6	206.40	90.6	0.4	30,536.80	100.0	62.6	18,013.07	91.4	36.9	9,332.58	8,680.49
	大阪	173,604.89	101.1	1,667.20	96.7	1.0	100,128.40	99.4	57.7	71,809.29	103.8	41.4	45,761.04	26,048.24
	兵庫	92,285.60	97.6	1,059.80	98.1	1.1	58,787.20	99.9	63.7	32,438.60	93.7	35.2	18,993.69	13,444.91
	奈良	21,262.64	99.1	346.80	117.2	1.6	13,237.20	99.5	62.3	7,678.64	97.9	36.1	4,621.85	3,056.79
	和歌山	17,877.21	98.5	220.20	75.5	1.2	12,220.40	97.6	68.4	5,436.61	101.8	30.4	2,759.95	2,676.66
	小計	376,800.62	99.5	3,761.20	96.6	1.0	232,103.20	99.9	61.6	140,936.22	98.9	37.4	84,329.56	56,606.67
中四国	鳥取	10,691.56	100.9	10.20	145.7	0.1	6,020.80	96.7	56.3	4,660.56	106.9	43.6	3,039.64	1,620.92
	島根	9,802.58	99.8	12.20	93.8	0.1	5,520.80	100.0	56.3	4,269.58	99.6	43.6	2,888.49	1,381.09
	岡山	35,448.78	99.1	103.00	73.8	0.3	21,392.40	99.3	60.3	13,953.38	99.1	39.4	8,830.95	5,122.44
	広島	53,703.55	99.5	174.20	77.9	0.3	30,240.00	102.3	56.3	23,289.35	96.2	43.4	14,287.59	9,001.77
	山口	21,169.28	95.8	60.80	78.4	0.3	15,849.60	95.3	74.9	5,258.88	97.6	24.8	3,347.62	1,911.27
	徳島	12,005.38	96.3	26.00	141.3	0.2	7,270.00	94.1	60.6	4,709.38	99.7	39.2	3,296.19	1,413.19
	香川	16,557.40	97.8	24.00	126.3	0.1	10,758.80	97.7	65.0	5,774.60	98.1	34.9	4,098.90	1,675.71
	愛媛	23,995.51	98.7	23.20	118.4	0.1	14,495.20	101.1	60.4	9,477.11	95.3	39.5	6,179.49	3,297.62
	高知	13,168.65	100.8	51.40	91.8	0.4	7,792.00	99.1	59.2	5,325.25	103.5	40.4	3,827.29	1,497.96
	小計	196,542.68	98.8	485.00	84.5	0.2	119,339.60	99.1	60.7	76,718.08	98.3	39.0	49,796.13	26,921.95
九州	福岡	98,186.54	100.3	79.20	69.7	0.1	61,306.80	100.5	62.4	36,800.54	100.1	37.5	24,130.90	12,669.65
	佐賀	15,578.64	98.2	42.00	42.3	0.3	7,828.80	103.1	50.3	7,707.84	94.3	49.5	5,587.07	2,120.76
	長門	24,795.27	101.8	190.40	109.0	0.8	14,694.40	97.9	59.3	9,910.47	108.0	40.0	6,412.91	3,497.56
	熊本	34,131.37	103.6	172.60	101.4	0.5	20,525.20	101.2	60.1	13,433.57	107.5	39.4	8,866.92	4,566.65
	大分	21,331.09	103.0	54.60	88.6	0.3	13,895.60	101.3	65.1	7,380.89	106.5	34.6	4,885.28	2,495.61
	宮崎	18,656.32	97.6	32.80	127.1	0.2	11,519.60	98.7	61.7	7,103.92	95.7	38.1	4,436.73	2,667.19
	鹿児島	27,901.61	96.8	68.80	142.1	0.2	18,296.00	97.8	65.6	9,536.81	94.7	34.2	6,081.37	3,455.44
	沖縄	25,072.64	102.5	58.60	100.0	0.2	15,853.20	103.6	63.2	9,160.84	100.7	36.5	6,436.49	2,724.35
	小計	265,653.47	100.5	699.00	93.0	0.3	163,919.60	100.4	61.7	101,034.87	100.9	38.0	66,837.67	34,197.20
	全国合計	2,237,120.07	100.2	25,351.00	102.2	1.1	1,328,893.60	100.7	59.4	882,875.47	99.6	39.5	573,553.08	309,322.38

1)「献血量」は全血献血量(200mL献血量に0.2L、400mL献血量に0.4Lを乗じた量)及び成分献血量(製造段階での総容量(血液保存液の量を含む))で算出。

2)「構成比」は端数処理しているため、合計が必ずしも100%にはならない。

3)「献血量」は端数処理しているため、内訳合計と合計欄は必ずしも一致しない。

(11) 受入施設別献血量(推計値)

令和5年4月～令和6年3月累計

ブロック名	項目	合計	血液センター			献血ルーム			献血バス			オープン献血					
			前年比	構成比	一稼働当献血量	前年比	構成比	一稼働当献血量	前年比	構成比	一稼働当献血量	前年比	構成比	一稼働当献血量			
北海道	北海道	105,526.12	98.3	10.5	33.1	100.6	40.6	28.5	95.5	48.9	18.4						
	小計	105,526.12	98.3	10.5	33.1	100.6	40.6	28.5	95.5	48.9	18.4						
東北	青森	20,929.20															
	岩手	19,569.71															
	宮城	39,154.99															
	秋田	17,377.86	4,010.44	93.6	23.1	15.5											
	山形	18,814.03															
	福島	32,513.59	8,732.29	93.6	26.9	18.7											
	小計	148,359.38	12,742.73	93.6	8.6	17.6											
関東甲信越	茨城	45,484.89															
	栃木	41,303.54	11,176.48	100.3	27.1	30.7											
	群馬	38,887.65															
	埼玉	105,285.70															
	千葉	105,091.73															
	東京	261,709.94	16.60	92.2	0.0	16.6											
	神奈川	150,413.07															
	新潟	42,540.52															
	山梨	16,909.60															
		長野	34,053.61														
	小計	841,680.25	11,193.08	100.3	1.3	30.7											
東海北陸	富山	17,030.47															
	石川	20,425.26															
	福井	12,642.48	6,579.88	100.4	52.0	21.2											
	岐阜	29,623.81	8,839.84	92.3	29.8	28.5											
	静岡	57,919.43															
	愛知	134,497.41	11,214.15	99.6	8.3	19.0											
	三重	30,418.69	5,806.48	100.5	19.1	18.7											
	小計	302,557.55	32,440.35	97.8	10.7	21.4											
近畿	滋賀	23,014.01	1,419.56	120.5	6.2	24.1											
	京都	48,756.27															
	大阪	173,604.89	10,086.88	93.1	5.8	27.5											
	兵庫	92,285.60															
	奈良	21,262.64	4,165.06	101.1	19.6	20.0											
	和歌山	17,877.21															
	小計	376,800.62	15,671.50	97.2	4.2	24.7											
中四国	鳥取	10,691.56	2,390.56	94.2	22.4	15.3											
	島根	9,802.58	5,325.38	99.5	54.3	17.0											
	岡山	35,448.78	8,740.75	101.0	24.7	29.5											
	広島	53,703.55															
	山口	21,169.28	7,221.48	98.3	34.1	23.2											
	徳島	12,005.38															
	香取	16,557.40															
	愛媛	23,995.51															
		高知	13,168.65														
	小計	196,542.68	23,678.17	99.1	12.0	22.0											
九州	福岡	98,186.54	9,856.64	95.3	63.3	27.2											
	佐賀	15,578.64															
	長崎	24,795.27															
	熊本	34,131.37	10,498.32	107.0	30.8	35.2											
	大分	21,331.09															
	山崎	18,656.32															
	鹿児島	27,901.61	7,702.50	99.1	27.6	24.9											
	沖縄	25,072.64															
	小計	265,653.47	28,057.45	100.5	10.6	28.9											
全国合計		2,237,120.07	134,903.04	98.3	6.0	24.0											

1)「献血量」は全血献血量(200mL献血数に0.2L、400mL献血数に0.4Lを乗じた量)及び成分献血量(製造段階での総容量(血液保存液の量を含む))で算出。

2)「構成比」は端数処理しているため、合計が必ずしも100%にはならない。

3)「献血量」は端数処理しているため、内訳合計と合計欄は必ずしも一致しない。

4)「オープン献血」は、事業所や学校の会議室等を会場として行う献血受入れ方式。

(12)検査不合格数

令和5年4月～令和6年3月累計

ブ ロ ッ ク 名	項 目	献 血 者 数	検 査 不 合 格 数		梅 毒 抗 体		HBs 抗 原		HBc 抗 体		HCV 抗 体		ALT		不 規 則 抗 体		そ の 他	
			本 数	前 年 同 期 率	不 合 格 率	本 数	比 率	本 数	比 率	本 数	比 率	本 数	比 率	本 数	比 率	本 数		比 率
北 海 道	北海道	248,674	3,852	1.7	156	0.1	66	0.0	349	0.1	110	0.0	2,260	0.9	158	0.1	831	
	小計	248,674	3,852	1.7	156	0.1	66	0.0	349	0.1	110	0.0	2,260	0.9	158	0.1	831	
東 北	青森	47,093	808	1.6	37	0.1	20	0.0	87	0.2	22	0.0	466	1.0	37	0.1	146	
	岩手	44,069	676	1.6	29	0.1	11	0.0	78	0.2	18	0.0	383	0.9	36	0.1	126	
	宮城	90,457	1,383	1.5	49	0.1	26	0.0	147	0.2	43	0.0	755	0.8	52	0.1	343	
	秋田	37,140	665	1.6	19	0.1	8	0.0	40	0.1	10	0.0	436	1.2	36	0.1	127	
	山形	42,246	600	1.4	25	0.1	7	0.0	51	0.1	15	0.0	326	0.8	26	0.1	154	
	福島	73,104	1,061	1.5	41	0.1	22	0.0	115	0.2	30	0.0	560	0.8	54	0.1	254	
	小計	334,109	5,193	1.6	200	0.1	94	0.0	518	0.2	138	0.0	2,926	0.9	241	0.1	1,150	
関 東 甲 信 越	茨城	102,914	1,499	1.5	80	0.1	34	0.0	127	0.1	49	0.0	842	0.8	60	0.1	349	
	栃木	93,913	1,404	1.5	70	0.1	25	0.0	119	0.1	32	0.0	771	0.8	52	0.1	364	
	群馬	86,906	1,141	1.3	71	0.1	30	0.0	90	0.1	33	0.0	556	0.6	65	0.1	326	
	埼玉	241,491	3,519	1.5	216	0.1	74	0.0	347	0.1	108	0.0	1,742	0.7	155	0.1	949	
	千葉	236,025	4,187	1.8	217	0.1	75	0.0	327	0.1	122	0.1	2,176	0.9	266	0.1	1,093	
	東京	583,054	8,964	1.5	544	0.1	195	0.0	667	0.1	260	0.0	4,147	0.7	513	0.1	2,839	
	神奈川	333,282	5,149	1.5	271	0.1	96	0.0	440	0.1	148	0.0	2,403	0.7	345	0.1	1,567	
	新潟	92,165	1,190	1.3	55	0.1	25	0.0	79	0.1	27	0.0	631	0.7	73	0.1	315	
	山梨	37,029	569	1.5	31	0.1	17	0.0	56	0.2	29	0.1	279	0.8	28	0.1	141	
	長野	75,670	892	1.2	40	0.1	21	0.0	62	0.1	22	0.0	431	0.6	48	0.1	281	
小計	1,882,449	28,514	1.5	1,595	0.1	592	0.0	2,314	0.1	830	0.0	13,978	0.7	1,605	0.1	8,224		
東 海 北 陸	富山	38,020	569	1.5	24	0.1	14	0.0	45	0.1	13	0.0	309	0.8	31	0.1	139	
	石川	44,345	546	1.2	27	0.1	17	0.0	31	0.1	21	0.0	304	0.7	29	0.1	124	
	福井	28,033	365	1.3	28	0.1	8	0.0	36	0.1	10	0.0	170	0.6	14	0.0	110	
	岐阜	67,462	795	1.2	62	0.1	13	0.0	68	0.1	19	0.0	407	0.6	68	0.1	173	
	静岡	130,568	1,693	1.3	114	0.1	29	0.0	131	0.1	46	0.0	864	0.7	129	0.1	408	
	愛知	294,482	3,908	1.3	242	0.1	70	0.0	320	0.1	110	0.0	1,936	0.7	349	0.1	958	
	三重	64,830	819	1.3	47	0.1	20	0.0	63	0.1	13	0.0	446	0.7	57	0.1	191	
小計	667,740	8,695	1.3	544	0.1	171	0.0	694	0.1	232	0.0	4,436	0.7	677	0.1	2,103		
近 畿	滋賀	54,421	680	1.2	43	0.1	13	0.0	56	0.1	20	0.0	352	0.6	28	0.1	177	
	京都	110,284	1,327	1.2	80	0.1	32	0.0	120	0.1	43	0.0	730	0.7	64	0.1	291	
	大阪	388,671	5,415	1.4	383	0.1	102	0.0	486	0.1	139	0.0	2,940	0.8	242	0.1	1,225	
	兵庫	210,885	2,815	1.3	176	0.1	50	0.0	269	0.1	72	0.0	1,547	0.7	118	0.1	641	
	奈良	48,782	674	1.4	39	0.1	14	0.0	52	0.1	18	0.0	362	0.7	38	0.1	161	
	和歌山	41,304	602	1.5	35	0.1	11	0.0	48	0.1	23	0.1	338	0.8	32	0.1	123	
小計	854,347	11,513	1.3	756	0.1	222	0.0	1,031	0.1	315	0.0	6,269	0.7	522	0.1	2,618		
中 四 国	鳥取	22,763	327	1.4	20	0.1	5	0.0	49	0.2	10	0.0	172	0.8	9	0.0	69	
	島根	21,161	253	1.2	17	0.1	5	0.0	32	0.2	3	0.0	130	0.6	19	0.1	51	
	岡山	78,200	1,068	1.4	66	0.1	21	0.0	89	0.1	26	0.0	581	0.7	56	0.1	243	
	広島	117,609	1,558	1.3	83	0.1	26	0.0	221	0.2	44	0.0	785	0.7	84	0.1	342	
	山口	48,934	747	1.5	47	0.1	7	0.0	71	0.1	21	0.0	426	0.9	40	0.1	143	
	徳島	26,585	355	1.3	21	0.1	3	0.0	28	0.1	9	0.0	204	0.8	17	0.1	79	
	香川	36,752	488	1.3	41	0.1	6	0.0	43	0.1	9	0.0	270	0.7	20	0.1	106	
	愛媛	52,964	790	1.5	39	0.1	12	0.0	84	0.2	17	0.0	477	0.9	28	0.1	147	
	高知	28,854	452	1.6	27	0.1	7	0.0	34	0.1	7	0.0	270	0.9	17	0.1	103	
	小計	433,822	6,038	1.4	361	0.1	92	0.0	651	0.2	146	0.0	3,315	0.8	290	0.1	1,283	
九 州	福岡	218,938	3,863	1.8	251	0.1	75	0.0	561	0.3	150	0.1	1,987	0.9	186	0.1	758	
	佐賀	33,116	556	1.7	36	0.1	8	0.0	80	0.2	20	0.1	276	0.8	28	0.1	118	
	長崎	54,740	892	1.6	60	0.1	11	0.0	99	0.2	18	0.0	485	0.9	27	0.0	204	
	熊本	74,779	1,190	1.6	86	0.1	26	0.0	148	0.2	23	0.0	637	0.9	33	0.0	261	
	大分	47,744	754	1.6	39	0.1	17	0.0	67	0.1	23	0.0	462	1.0	30	0.1	136	
	宮崎	41,287	638	1.5	41	0.1	16	0.0	114	0.3	18	0.0	272	0.7	22	0.1	163	
	鹿児島	61,934	1,017	1.6	68	0.1	20	0.0	137	0.2	30	0.0	516	0.8	44	0.1	223	
	沖縄	55,602	1,076	1.9	51	0.1	21	0.0	151	0.3	35	0.1	614	1.1	34	0.1	189	
小計	588,140	9,986	1.7	632	0.1	194	0.0	1,357	0.2	317	0.1	5,249	0.9	404	0.1	2,052		
全国合計	5,009,281	73,791	1.5	4,244	0.1	1,431	0.0	6,914	0.1	2,088	0.0	38,433	0.8	3,897	0.1	18,261		

1)「不合格率」=検査不合格数/献血者数×100。

2)不合格内訳は各項目で一部重複計上。

3)「その他」には検査不能、判定不能、NAT検査陽性等が含まれ、製造段階での量過不足、溶血、外観落等の数は含まない。

4)「比率」は各項目不合格数/献血者数×100。

2 製造状況

(1) 全血製剤・赤血球製剤の製造本数(実本数)

令和5年4月～令和6年3月累計

ブロック名	項目 都道府県	赤血球製剤						全血製剤					
		合 計		1 単 位		2 単 位		合 計		1 単 位		2 単 位	
		本	前年比	本	前年比	本	前年比	本	前年比	本	前年比	本	前年比
北海道	北海道	188,433	97.8	8,885	95.0	179,548	97.9						
	小 計	188,433	97.8	8,885	95.0	179,548	97.9						
東北	宮 城	227,781	101.4	7,846	100.7	219,935	101.4						
	小 計	227,781	101.4	7,846	100.7	219,935	101.4						
関東甲信越	埼 玉	579,048	100.8	34,414	105.8	544,634	100.4	1	20.0			1	20.0
	東 京	438,645	103.5	20,008	114.0	418,637	103.1						
	神奈川	211,010	101.8	9,956	100.1	201,054	101.9						
	小 計	1,228,703	101.9	64,378	107.2	1,164,325	101.6	1	20.0			1	20.0
東海北陸	石 川	53,064	100.8	2,480	101.8	50,584	100.8						
	愛 知	368,104	100.7	15,743	101.4	352,361	100.7						
小 計	421,168	100.7	18,223	101.5	402,945	100.7							
近畿	大 阪	495,758	113.9	15,522	113.6	480,236	113.9						
	兵 庫	86,006	58.0	2,837	53.9	83,169	58.1						
小 計	581,764	99.7	18,359	97.0	563,405	99.8							
中四国	広 島	291,747	99.0	2,368	84.0	289,379	99.1						
	小 計	291,747	99.0	2,368	84.0	289,379	99.1						
九州	福 岡	398,786	100.5	3,378	93.0	395,408	100.6						
	小 計	398,786	100.5	3,378	93.0	395,408	100.6						
全国合計		3,338,382	100.7	123,437	102.4	3,214,945	100.6	1	20.0			1	20.0

1) 全血製剤、赤血球製剤の製造本数は他製剤に転用した本数を除いた本数。

(2)照射全血製剤・照射赤血球製剤の製造本数(実本数)

令和5年4月～令和6年3月累計

ブロック名	項目 都道府県	照射赤血球製剤						照射全血製剤							
		合 計			1 単 位		2 単 位		合 計			1 単 位		2 単 位	
		本	前年比	照射率	本	前年比	本	前年比	本	前年比	照射率	本	前年比	本	前年比
北海道	北海道	179,433	98.1	95.1	8,885	95.0	170,548	98.2							
	小 計	179,433	98.1	95.1	8,885	95.0	170,548	98.2							
東北	宮 城	227,187	101.4	99.7	7,846	100.7	219,341	101.5							
	小 計	227,187	101.4	99.7	7,846	100.7	219,341	101.5							
関東甲信越	埼 玉	561,741	100.7	97.0	33,475	105.6	528,266	100.4	1	20.0	100.0			1	20.0
	東 京	403,303	104.2	91.9	19,075	116.6	384,228	103.7							
	神奈川	208,718	103.6	98.9	9,956	100.1	198,762	103.8							
	小 計	1,173,762	102.4	95.5	62,506	107.8	1,111,256	102.1	1	20.0	100.0			1	20.0
東海北陸	石 川	53,064	100.8	100.0	2,480	101.8	50,584	100.8							
	愛 知	341,183	99.9	92.6	15,428	101.7	325,755	99.8							
	小 計	394,247	100.0	93.5	17,908	101.7	376,339	99.9							
近畿	大 阪	472,175	114.2	95.2	14,922	113.5	457,253	114.3							
	兵 庫	76,614	55.2	88.9	2,837	53.9	73,777	55.3							
	小 計	548,789	99.4	94.3	17,759	96.5	531,030	99.5							
中四国	広 島	285,870	98.9	98.0	2,368	84.0	283,502	99.1							
	小 計	285,870	98.9	98.0	2,368	84.0	283,502	99.1							
九州	福 岡	377,073	100.1	94.6	3,232	91.8	373,841	100.2							
	小 計	377,073	100.1	94.6	3,232	91.8	373,841	100.2							
全国合計		3,186,361	100.7	95.4	120,504	102.6	3,065,857	100.6	1	20.0	100.0			1	20.0

1)全血製剤、赤血球製剤のうち、照射全血製剤、照射赤血球製剤を再掲。

2)「照射率」は、全血製剤、赤血球製剤の製造本数に占める照射製剤の割合。

(3) 血漿製剤の製造本数(実本数)

令和5年4月～令和6年3月累計

ブロック名	項目 都道府県	合計		FFP-LR120		FFP-LR240		FFP-LR480	
		本	前年比	本	前年比	本	前年比	本	前年比
北海道	北海道	44,510	98.4	1,143	99.7	38,710	99.6	4,657	89.1
	小計	44,510	98.4	1,143	99.7	38,710	99.6	4,657	89.1
東北	宮城	56,317	103.0	1,024	96.0	46,674	102.6	8,619	105.9
	小計	56,317	103.0	1,024	96.0	46,674	102.6	8,619	105.9
関東甲信越	埼玉	140,733	113.8	3,255	87.7	109,486	118.0	27,992	103.0
	東京	140,598	98.3	4,205	86.9	108,695	101.3	27,698	89.9
	神奈川	64,321	104.4	943	116.0	56,946	105.6	6,432	93.9
	小計	345,652	105.3	8,403	89.7	275,127	108.3	62,122	95.8
東海北陸	石川	11,928	119.5			8,814	104.7	3,114	208.2
	愛知	87,863	99.7	1,728	112.1	59,239	106.0	26,896	87.6
	小計	99,791	101.7	1,728	107.5	68,053	105.8	30,010	93.2
近畿	大阪	179,951	122.3	2,700	71.2	152,341	121.1	24,910	142.1
	兵庫	481	1.5			10	0.0	471	8.3
	小計	180,432	100.7	2,700	65.0	152,351	100.3	25,381	109.4
中四国	広島	62,354	94.5	427	77.6	49,544	95.5	12,383	91.2
	小計	62,354	94.5	427	77.6	49,544	95.5	12,383	91.2
九州	福岡	99,387	116.9	597	78.6	63,850	115.7	34,940	120.2
	小計	99,387	116.9	597	78.6	63,850	115.7	34,940	120.2
全国合計		888,443	103.7	16,022	85.9	694,309	104.9	178,112	101.1

1) 血漿製剤の製造本数は他製剤に転用した本数を除いた本数。

(4) 血小板製剤の製造本数(実本数)

令和5年4月～令和6年3月累計

ブロック名	項目 都道府県	合 計		1 単 位		2 単 位		5 単 位		10 単 位		15 単 位		20 単 位	
		本	前年比	本	前年比	本	前年比	本	前年比	本	前年比	本	前年比	本	前年比
北海道	北海道	38,171	100.2					520	109.7	20,159	109.9	7,852	87.8	9,640	93.2
	小 計	38,171	100.2					520	109.7	20,159	109.9	7,852	87.8	9,640	93.2
東北	宮 城	57,448	99.7					1,105	85.7	55,213	99.7	712	132.1	418	106.4
	小 計	57,448	99.7					1,105	85.7	55,213	99.7	712	132.1	418	106.4
関東甲信越	埼 玉	113,149	103.0	1	-			2,104	86.2	98,522	104.0	1,918	59.9	10,604	111.1
	東 京	146,727	97.4					3,816	91.7	133,170	97.1	1,593	96.4	8,148	107.3
	神奈川	60,914	118.3			7	24.1	1,146	113.4	54,603	120.5	1,179	150.8	3,979	91.0
	小 計	320,790	102.8	1	33.3	7	18.4	7,066	92.8	286,295	103.3	4,690	83.2	22,731	105.7
東海北陸	石 川	15,297	106.3					190	93.6	14,895	106.8	199	80.6	13	650.0
	愛 知	93,173	101.9					1,789	91.0	87,857	103.6	1,437	59.3	2,090	92.3
	小 計	108,470	102.5					1,979	91.3	102,752	104.1	1,636	61.2	2,103	92.8
近畿	大 阪	129,652	124.5					898	115.1	115,553	126.2	3,229	110.8	9,972	112.4
	兵 庫	11,099	32.0					101	72.7	10,902	32.2	79	26.6	17	3.9
	小 計	140,751	101.4					999	108.7	126,455	100.8	3,308	103.1	9,989	107.4
中四国	広 島	80,931	100.9					486	72.8	80,398	101.1	33	412.5	14	140.0
	小 計	80,931	100.9					486	72.8	80,398	101.1	33	412.5	14	140.0
九州	福 岡	91,528	101.7			2	200.0	1,215	73.8	89,988	102.1	7	350.0	316	119.2
	小 計	91,528	101.7			2	200.0	1,215	73.8	89,988	102.1	7	350.0	316	119.2
全国合計		838,089	101.9	1	6.3	9	13.4	13,370	90.5	761,260	102.5	18,238	86.8	45,211	102.5

1) 血小板製剤の製造本数は他製剤に転用した本数を除いた本数。

(5)HLA血小板製剤の製造本数(実本数)

令和5年4月～令和6年3月累計

ブロック名	項目 都道府県	合計		10 単位		15 単位		20 単位	
		本	前 年 比	本	前 年 比	本	前 年 比	本	前 年 比
北海道	北海道	1,308	111.1	526	157.0	338	100.3	444	87.9
	小計	1,308	111.1	526	157.0	338	100.3	444	87.9
東北	宮城	1,238	92.6	1,226	92.4	3	75.0	9	150.0
	小計	1,238	92.6	1,226	92.4	3	75.0	9	150.0
関東甲信越	埼玉	2,126	106.5	1,823	100.7	115	123.7	188	202.2
	東京	3,477	98.1	3,081	93.9	54	108.0	342	159.8
	神奈川	1,175	102.8	1,022	95.9	34	283.3	119	183.1
	小計	6,778	101.4	5,926	96.2	203	131.0	649	174.5
東海北陸	石川	216	124.1	210	120.7			6	-
	愛知	1,646	111.5	1,579	110.6	9	128.6	58	141.5
	小計	1,862	112.8	1,789	111.7	9	128.6	64	156.1
近畿	大阪	3,375	105.6	3,012	106.3	130	93.5	233	104.0
	兵庫	292	34.4	279	35.6	6	26.1	7	16.7
	小計	3,667	90.7	3,291	91.0	136	84.0	240	90.2
中四国	広島	860	93.7	860	93.8				
	小計	860	93.7	860	93.8				
九州	福岡	872	82.4	730	73.0	4	400.0	138	242.1
	小計	872	82.4	730	73.0	4	400.0	138	242.1
全国合計		16,585	98.3	14,348	95.9	693	103.9	1,544	123.8

1)血小板製剤のうち、HLA血小板製剤を再掲。

(6) 照射血小板製剤の製造本数(実本数)

令和5年4月～令和6年3月累計

ブロック名	項目 都道府県	合計			1		2		5		10		15		20	
		本	前年比	照射率	単位	前年比	単位	前年比	単位	前年比	単位	前年比	単位	前年比	単位	前年比
北海道	北海道	38,171	100.2	100.0					520	109.7	20,159	109.9	7,852	87.8	9,640	93.2
	小計	38,171	100.2	100.0					520	109.7	20,159	109.9	7,852	87.8	9,640	93.2
東北	宮城	57,448	99.7	100.0					1,105	85.7	55,213	99.7	712	132.1	418	106.4
	小計	57,448	99.7	100.0					1,105	85.7	55,213	99.7	712	132.1	418	106.4
関東甲信越	埼玉	112,770	102.8	99.7	1	-			2,102	86.1	98,147	103.9	1,918	59.9	10,602	111.1
	東京	146,656	97.4	100.0					3,816	91.7	133,099	97.1	1,593	96.4	8,148	107.3
	神奈川	60,907	118.2	100.0			7	24.1	1,146	113.4	54,596	120.5	1,179	150.8	3,979	91.0
	小計	320,333	102.8	99.9	1	33.3	7	18.4	7,064	92.8	285,842	103.2	4,690	83.2	22,729	105.7
東海北陸	石川	15,297	106.3	100.0					190	93.6	14,895	106.8	199	80.6	13	650.0
	愛知	89,469	101.9	95.9					1,560	97.1	84,779	103.5	1,354	58.8	1,776	87.1
小計	104,766	102.5	96.4					1,750	96.7	99,674	104.0	1,553	60.9	1,789	87.6	
近畿	大阪	129,652	124.5	100.0					898	115.1	115,553	126.2	3,229	110.8	9,972	112.4
	兵庫	11,099	32.0	100.0					101	72.7	10,902	32.2	79	26.6	17	3.9
小計	140,751	101.4	100.0					999	108.7	126,455	100.8	3,308	103.1	9,989	107.4	
中四国	広島	80,931	100.9	100.0					486	72.8	80,398	101.1	33	412.5	14	140.0
	小計	80,931	100.9	100.0					486	72.8	80,398	101.1	33	412.5	14	140.0
九州	福岡	91,517	101.6	100.0			2	200.0	1,215	73.8	89,977	102.1	7	350.0	316	119.2
	小計	91,517	101.6	100.0			2	200.0	1,215	73.8	89,977	102.1	7	350.0	316	119.2
全国合計		833,917	101.9	99.5	1	6.3	9	13.4	13,139	91.1	757,718	102.5	18,155	86.9	44,895	102.3

1) 血小板製剤のうち、照射血小板製剤を再掲。

2) 「照射率」は、血小板製剤製造本数に占める照射血小板製剤の割合。

(2)全血製剤・赤血球製剤の純供給本数(実本数)

令和5年4月～令和6年3月累計

ブロック名	項目 都道府県	赤血球製剤						全血製剤					
		合計		1単位		2単位		合計		1単位		2単位	
		本	%	本	%	本	%	本	%	本	%	本	%
北海道	北海道	185,829	97.4	8,799	95.3	177,030	97.5						
	小計	185,829	97.4	8,799	95.3	177,030	97.5						
東北	青森	40,920	98.8	2,187	107.2	38,733	98.4						
	岩手	27,353	97.5	952	90.8	26,401	97.7						
	宮城	52,677	102.9	1,357	92.7	51,320	103.2						
	秋田	23,728	97.2	481	60.0	23,247	98.4						
	山形	27,358	101.8	866	107.4	26,492	101.6						
	福島	51,655	100.8	1,738	120.9	49,917	100.2						
	小計	223,691	100.2	7,581	99.8	216,110	100.2						
関東甲信越	茨城	67,290	99.2	3,287	109.2	64,003	98.7						
	栃木	49,983	103.8	4,963	116.9	45,020	102.6	1	20.0			1	20.0
	群馬	52,552	100.2	3,074	125.5	49,478	98.9						
	埼玉	172,477	101.9	9,472	105.4	163,005	101.7						
	千葉	168,187	100.4	4,516	90.0	163,671	100.7						
	東京	390,967	103.3	26,379	109.9	364,588	102.9						
	神奈川	220,401	101.5	9,755	103.6	210,646	101.4						
	新潟	49,743	99.7	1,824	104.9	47,919	99.5						
	山梨	19,545	98.3	834	88.7	18,711	98.8						
	長野	41,701	98.2	1,174	91.6	40,527	98.4						
	小計	1,232,846	101.6	65,278	106.9	1,167,568	101.3	1	20.0			1	20.0
東海北陸	富山	25,534	96.6	1,042	100.1	24,492	96.5						
	石川	23,344	99.2	1,402	116.2	21,942	98.3						
	福井	20,978	102.0	824	98.4	20,154	102.2						
	岐阜	59,180	100.8	2,961	107.4	56,219	100.5						
	静岡	90,539	101.5	4,869	101.5	85,670	101.5						
	愛知	170,658	101.8	6,668	94.7	163,990	102.2						
	三重	30,620	100.3	285	537.7	30,335	99.5						
	小計	420,853	101.1	18,051	101.8	402,802	101.0						
近畿	滋賀	34,570	106.1	1,146	104.8	33,424	106.1						
	京都	74,486	101.0	720	87.9	73,766	101.1						
	大阪	284,013	100.2	9,506	99.3	274,507	100.3						
	兵庫	117,202	96.4	4,759	93.0	112,443	96.6						
	奈良	40,115	99.1	1,279	115.3	38,836	98.7						
	和歌山	29,145	96.4	971	77.6	28,174	97.2						
	小計	579,531	99.6	18,381	96.9	561,150	99.7						
中四国	鳥取	14,515	95.3	39	354.5	14,476	95.1						
	島根	11,977	94.9	2	22.2	11,975	94.9						
	岡山	46,416	97.3	859	81.9	45,557	97.7						
	広島	73,018	101.2	890	90.6	72,128	101.4						
	山口	39,935	98.8	181	97.8	39,754	98.8						
	徳島	20,411	97.1	48	109.1	20,363	97.0						
	香川	25,299	94.9	6	50.0	25,293	94.9						
	愛媛	34,733	96.1	26	70.3	34,707	96.1						
		高知	19,948	96.5	120	59.4	19,828	96.9					
	小計	286,252	97.8	2,171	85.8	284,081	97.9						
九州	福岡	139,305	100.1	537	107.8	138,768	100.1						
	佐賀	17,912	102.1	12	70.6	17,900	102.2						
	長崎	39,854	101.3	326	111.6	39,528	101.3						
	熊本	51,490	100.1	300	58.9	51,190	100.5						
	大分	31,171	103.1	129	98.5	31,042	103.1						
	宮崎	28,891	104.3	57	219.2	28,834	104.2						
	鹿児島	48,839	97.8	217	37.9	48,622	98.5						
	沖縄	36,938	96.1	257	104.0	36,681	96.0						
	小計	394,400	100.2	1,835	80.0	392,565	100.3						
全国合計		3,323,402	100.3	122,096	102.2	3,201,306	100.3	1	20.0			1	20.0

1)「純供給本数」は供給後に返品・返納された製剤を除いた本数。

(3)照射全血製剤・照射赤血球製剤の純供給本数(実本数)

令和5年4月～令和6年3月累計

ブロック名	項目	照射赤血球製剤									照射全血製剤								
		合計			1単位			2単位			合計			1単位			2単位		
		本	前年比	照射率	本	前年比	照射率	本	前年比	照射率	本	前年比	照射率	本	前年比	照射率	本	前年比	照射率
北海道	北海道	176,848	97.6	95.2	8,799	95.3	100.0	168,049	97.8	94.9									
	小計	176,848	97.6	95.2	8,799	95.3	100.0	168,049	97.8	94.9									
東北	青森	40,920	98.8	100.0	2,187	107.2	100.0	38,733	98.4	100.0									
	岩手	27,353	97.5	100.0	952	90.8	100.0	26,401	97.7	100.0									
	宮城	52,677	102.9	100.0	1,357	92.7	100.0	51,320	103.2	100.0									
	秋田	23,728	97.2	100.0	481	60.0	100.0	23,247	98.4	100.0									
	山形	26,775	102.1	97.9	866	107.4	100.0	25,909	101.9	97.8									
	福島	51,655	100.8	100.0	1,738	120.9	100.0	49,917	100.2	100.0									
	小計	223,108	100.2	99.7	7,581	99.8	100.0	215,527	100.3	99.7									
関東甲信越	茨城	67,290	99.2	100.0	3,287	109.2	100.0	64,003	98.7	100.0									
	栃木	43,126	104.6	86.3	4,011	118.4	80.8	39,115	103.4	86.9	1	20.0	100.0				1	20.0	100.0
	群馬	50,399	99.6	95.9	3,074	125.5	100.0	47,325	98.3	95.6									
	埼玉	167,523	101.7	97.1	9,472	105.4	100.0	158,051	101.5	97.0									
	千葉	164,800	100.3	98.0	4,516	90.0	100.0	160,284	100.6	97.9									
	東京	359,090	104.1	91.8	25,493	111.5	96.6	333,597	103.6	91.5									
	神奈川	218,064	103.1	98.9	9,755	103.6	100.0	208,309	103.1	98.9									
	新潟	46,630	100.3	93.7	1,775	103.4	97.3	44,855	100.2	93.6									
	山梨	19,545	98.3	100.0	834	88.7	100.0	18,711	98.8	100.0									
	長野	41,701	98.2	100.0	1,174	91.6	100.0	40,527	98.4	100.0									
小計	1,178,168	102.1	95.6	63,391	107.3	97.1	1,114,777	101.8	95.5	1	20.0	100.0				1	20.0	100.0	
東海北陸	富山	25,534	96.6	100.0	1,042	100.1	100.0	24,492	96.5	100.0									
	石川	23,344	99.2	100.0	1,402	116.2	100.0	21,942	98.3	100.0									
	福井	19,453	102.2	92.7	824	98.4	100.0	18,629	102.4	92.4									
	岐阜	58,993	100.6	99.7	2,961	107.4	100.0	56,032	100.2	99.7									
	静岡	88,422	101.2	97.7	4,862	101.5	99.9	83,560	101.2	97.5									
	愛知	150,349	100.6	88.1	6,382	95.2	95.7	143,967	100.9	87.8									
	三重	27,926	99.4	91.2	265	646.3	93.0	27,661	98.6	91.2									
小計	394,021	100.4	93.6	17,738	102.1	98.3	376,283	100.3	93.4										
近畿	滋賀	34,567	106.1	100.0	1,145	104.7	99.9	33,422	106.1	100.0									
	京都	72,976	100.9	98.0	720	87.9	100.0	72,256	101.0	98.0									
	大阪	262,117	99.7	92.3	8,912	98.4	93.8	253,205	99.7	92.2									
	兵庫	107,837	96.3	92.0	4,759	93.0	100.0	103,078	96.5	91.7									
	奈良	40,115	99.1	100.0	1,279	115.3	100.0	38,836	98.7	100.0									
和歌山	29,145	96.4	100.0	971	77.6	100.0	28,174	97.2	100.0										
小計	546,757	99.3	94.3	17,786	96.4	96.8	528,971	99.4	94.3										
中四国	鳥取	14,515	95.3	100.0	39	354.5	100.0	14,476	95.1	100.0									
	島根	11,927	94.8	99.6	2	22.2	100.0	11,925	94.8	99.6									
	岡山	40,659	97.3	87.6	859	81.9	100.0	39,800	97.7	87.4									
	広島	73,018	101.2	100.0	890	90.6	100.0	72,128	101.4	100.0									
	山口	39,935	98.8	100.0	181	97.8	100.0	39,754	98.8	100.0									
	徳島	20,411	97.1	100.0	48	109.1	100.0	20,363	97.0	100.0									
	香川	25,299	94.9	100.0	6	50.0	100.0	25,293	94.9	100.0									
	愛媛	34,733	96.1	100.0	26	70.3	100.0	34,707	96.1	100.0									
	高知	19,948	96.5	100.0	120	59.4	100.0	19,828	96.9	100.0									
	小計	280,445	97.8	98.0	2,171	85.8	100.0	278,274	97.9	98.0									
九州	福岡	124,987	99.2	89.7	420	102.7	78.2	124,567	99.2	89.8									
	佐賀	15,899	103.2	88.8	7	43.8	58.3	15,892	103.3	88.8									
	長崎	39,854	101.3	100.0	326	111.6	100.0	39,528	101.3	100.0									
	熊本	51,490	100.1	100.0	300	58.9	100.0	51,190	100.5	100.0									
	大分	26,835	102.0	86.1	112	96.6	86.8	26,723	102.0	86.1									
	宮崎	28,891	104.3	100.0	57	219.2	100.0	28,834	104.2	100.0									
	鹿児島	47,926	97.7	98.1	217	37.9	100.0	47,709	98.4	98.1									
	沖縄	36,938	96.1	100.0	257	104.0	100.0	36,681	96.0	100.0									
小計	372,820	99.8	94.5	1,696	77.5	92.4	371,124	99.9	94.5										
全国合計	3,172,167	100.4	95.4	119,162	102.3	97.6	3,053,005	100.3	95.4	1	20.0	100.0				1	20.0	100.0	

1)全血製剤、赤血球製剤のうち、照射全血製剤、照射赤血球製剤を再掲。
 2)「照射率」は、単位別の当該製剤供給本数(返品・返納及び他センター払出を除いた本数)に対する照射製剤の占める割合。
 3)「純供給本数」は供給後に返品・返納された製剤を除いた本数。

(4) 赤血球製剤製品別純供給本数(実本数)

令和5年4月～令和6年3月累計

ブロック名	項目 都道府県	赤血球液				洗浄赤血球液				解凍赤血球液		合成血液	
		1 単位		2 単位		1 単位		2 単位		1 単位	2 単位	1 単位	2 単位
		本	%	本	%	本	%	本	%	本	本	本	本
北海道	北海道	8,799	95.3	176,965	97.5			62	59.6				3
	小計	8,799	95.3	176,965	97.5			62	59.6				3
東北	青森	2,186	107.2	38,721	98.4	1	100.0	12	46.2				
	岩手	950	90.6	26,361	97.9	2	-	40	51.9				
	宮城	1,357	92.7	51,255	103.2			65	75.6				
	秋田	481	60.0	23,243	98.4			4	66.7				
	山形	782	112.2	26,301	101.6	84	77.1	191	103.8				
	福島	1,738	121.0	49,883	100.2			34	87.2				
	小計	7,494	100.1	215,764	100.3	87	78.4	346	82.8				
関東甲信越	茨城	3,280	109.2	63,869	98.7	7	140.0	134	91.8				
	栃木	4,963	116.9	45,009	102.6			11	61.1				
	群馬	3,070	126.4	49,470	99.0	4	21.1	7	36.8		1		
	埼玉	9,468	105.7	162,955	101.7	3	11.5	50	36.0			1	
	千葉	4,514	90.0	163,623	100.7	2	100.0	45	59.2		3		
	東京	26,368	109.9	364,396	103.0	11	61.1	187	47.9		4		1
	神奈川	9,745	103.7	210,418	101.3	9	69.2	221	131.5			1	7
	新潟	1,820	104.7	47,887	99.5	4	-	30	42.9		2		
	山梨	834	88.7	18,707	98.8			4	400.0				
	長野	1,174	91.6	40,463	98.3			64	426.7				
小計	65,236	107.0	1,166,797	101.4	40	47.1	753	72.3		10	2	8	
東海北陸	富山	1,042	100.1	24,486	96.5			6	54.5				
	石川	1,396	115.7	21,932	98.4	6	-	10	23.8				
	福井	824	98.4	20,138	102.3			16	38.1				
	岐阜	2,961	107.4	56,215	100.5			3	150.0		1		
	静岡	4,860	102.4	85,607	101.7	9	17.3	61	34.7				2
	愛知	6,668	94.7	163,846	102.2			138	106.2		3		3
	三重	285	537.7	30,323	99.6			11	36.7				1
小計	18,036	102.0	402,547	101.1	15	28.8	245	56.6		4		6	
近畿	滋賀	1,146	104.8	33,422	106.1			2	100.0				
	京都	720	87.9	73,724	101.1			38	105.6		4		
	大阪	9,504	99.4	274,331	100.3			161	41.8		13	2	2
	兵庫	4,759	93.0	112,360	96.6			71	74.0		12		
	奈良	1,279	115.3	38,825	98.7			11	57.9				
	和歌山	971	77.6	28,144	97.5			30	28.0				
小計	18,379	97.0	560,806	99.7			313	48.5		29	2	2	
中四国	鳥取	39	354.5	14,471	95.1			5	62.5				
	島根	2	22.2	11,971	94.9			4	-				
	岡山	859	81.9	45,505	97.7			51	94.4		1		
	広島	885	90.1	71,584	101.6	5	-	544	82.5				
	山口	181	97.8	39,686	98.9			60	62.5		8		
	徳島	48	109.1	20,363	97.1								
	香川	6	50.0	25,162	94.9			129	92.1				2
	愛媛	26	83.9	34,701	96.2			6	66.7				
	高知	120	59.4	19,814	96.8			8	400.0		6		
	小計	2,166	85.8	283,257	98.0	5	-	807	81.9		15		2
九州	福岡	537	108.3	138,671	100.1			97	122.8				
	佐賀	12	70.6	17,889	102.2			11	45.8				
	長崎	285	104.8	39,447	101.3	41	205.0	79	106.8				2
	熊本	300	58.9	51,184	100.5			6	-				
	大分	129	98.5	30,956	103.0			86	245.7				
	宮崎	57	219.2	28,799	104.1			35	1,750.0				
	鹿児島	217	37.9	48,597	98.4			23	191.7		2		
	沖縄	250	101.2	36,636	96.0	7	-	43	93.5				2
小計	1,787	78.7	392,179	100.3	48	218.2	380	139.7		2		4	
全国合計		121,897	102.3	3,198,315	100.3	195	69.9	2,906	74.5		60	4	25

1)「純供給本数」は供給後に返品・返納された製剤を除いた本数。

(5) 血漿製剤の純供給本数(実本数)

令和5年4月～令和6年3月累計

ブロック名	項目 都道府県	合計		FFP-LR120		FFP-LR240		FFP-LR480	
		本	前年比 %	本	前年比 %	本	前年比 %	本	前年比 %
北海道	北海道	46,008	103.0	1,082	87.8	39,813	102.1	5,113	115.5
	小計	46,008	103.0	1,082	87.8	39,813	102.1	5,113	115.5
東北	青森	8,358	104.1	101	123.2	6,519	102.6	1,738	109.1
	岩手	6,952	94.6	6	75.0	6,667	98.2	279	50.5
	宮城	16,891	107.4	745	135.7	12,858	108.6	3,288	98.7
	秋田	5,085	99.2	1	5.0	3,624	103.4	1,460	91.2
	山形	7,845	106.7	56	90.3	6,968	101.4	821	194.5
	福島	11,561	105.3	219	100.0	10,319	105.8	1,023	102.0
小計	56,692	103.9	1,128	120.0	46,955	104.1	8,609	101.2	
関東甲信越	茨城	14,280	105.7	191	82.0	11,631	107.1	2,458	101.7
	栃木	17,491	107.2	620	138.7	15,270	104.4	1,601	128.3
	群馬	10,251	82.4	42	56.8	6,901	84.8	3,308	78.3
	埼玉	40,920	102.7	839	88.2	31,285	105.0	8,796	96.6
	千葉	52,160	98.7	432	54.5	41,130	100.4	10,598	95.6
	東京	118,020	103.6	4,721	89.0	84,998	103.9	28,301	105.3
	神奈川	64,670	100.7	561	104.7	55,430	101.5	8,679	95.3
	新潟	11,144	99.6	426	94.5	9,378	101.5	1,340	89.6
	山梨	4,963	85.4	14	66.7	3,765	85.4	1,184	85.7
	長野	11,485	107.7	269	115.5	9,092	104.2	2,124	124.8
小計	345,384	101.3	8,115	89.8	268,880	102.2	68,389	99.6	
東海北陸	富山	4,931	95.3	25	166.7	4,368	93.6	538	109.6
	石川	7,293	110.8	179	66.5	6,772	113.8	342	94.7
	福井	3,916	103.0	54	78.3	3,341	102.1	521	113.3
	岐阜	12,206	100.5	18	38.3	7,626	99.4	4,562	103.2
	静岡	23,176	111.3	41	50.0	21,335	113.8	1,800	90.2
	愛知	39,433	105.1	1,289	119.5	15,214	104.9	22,930	104.5
	三重	8,484	100.0	15	50.0	7,563	101.0	906	94.4
小計	99,439	105.2	1,621	101.9	66,219	106.3	31,599	103.1	
近畿	滋賀	8,506	106.1	71	104.4	7,507	103.6	928	132.6
	京都	26,837	113.5	278	88.0	22,650	111.1	3,909	132.5
	大阪	91,774	102.3	1,786	66.2	78,939	103.8	11,049	101.4
	兵庫	37,655	97.3	411	96.9	31,389	99.0	5,855	89.0
	奈良	14,053	94.9	344	217.7	12,368	93.9	1,341	91.0
	和歌山	5,372	88.1	233	242.7	3,298	88.6	1,841	80.9
小計	184,197	101.8	3,123	83.0	156,151	102.5	24,923	100.2	
中四国	鳥取	3,798	106.9			3,052	96.0	746	200.0
	島根	3,570	88.5			3,061	91.6	509	76.7
	岡山	12,026	101.5	216	87.1	9,491	99.6	2,319	111.7
	広島	11,663	99.8	68	63.6	7,607	104.4	3,988	92.8
	山口	9,275	106.1	2	100.0	8,082	102.7	1,191	137.1
	徳島	4,255	111.5			3,578	113.9	677	100.4
	香川	5,419	80.5			4,665	80.9	754	78.5
	愛媛	7,730	90.3	33	660.0	6,943	90.2	754	88.1
	高知	4,193	92.3	1		2,271	87.9	1,921	98.0
	小計	61,929	97.5	320	81.8	48,750	96.7	12,859	101.0
九州	福岡	34,139	103.5	145	71.4	21,642	106.3	12,352	99.3
	佐賀	2,937	105.2	10	142.9	1,157	92.1	1,770	115.8
	長崎	6,975	104.4	52	162.5	1,891	113.3	5,032	101.0
	熊本	11,594	90.7	13	38.2	8,715	89.7	2,866	94.2
	大分	6,906	123.1	21	87.5	2,536	130.2	4,349	119.5
	宮崎	6,151	114.8	15	136.4	3,737	123.4	2,399	103.5
	鹿児島	11,562	96.6	107	25.3	9,603	99.9	1,852	95.7
	沖縄	12,558	94.7	126	78.3	10,314	95.6	2,118	91.7
	小計	92,822	101.5	489	54.6	59,595	102.1	32,738	101.7
全国合計	886,471	101.8	15,878	88.9	686,363	102.3	184,230	101.2	

1)「純供給本数」は供給後に返品・返納された製剤を除いた本数。

(6) 血小板製剤の純供給本数(実本数)

令和5年4月～令和6年3月累計

ブロック名	項目 都道府県	1		2		5		10		
		単位	前年比	単位	前年比	単位	前年比	単位	前年比	
北海道	北海道	本	%	本	%	本	%	本	%	
	小計					513	110.1	19,888	109.7	
東北	青森					121	80.7	10,011	97.3	
	岩手					146	115.0	7,142	98.1	
	宮城					517	96.6	14,941	110.6	
	秋田					20	52.6	6,045	85.2	
	山形					141	71.9	6,271	106.6	
	福島					56	50.0	9,849	92.2	
小計					1,001	86.4	54,259	99.1		
関東甲信越	茨城					57	247.8	13,877	101.2	
	栃木					30	176.5	13,426	101.9	
	群馬					16	51.6	15,529	101.3	
	埼玉					642	80.0	34,935	105.6	
	千葉					397	188.2	37,447	107.8	
	東京			7	23.3	4,271	87.6	98,383	101.5	
	神奈川					1,556	97.5	49,166	103.5	
	奈良					28	80.0	8,150	100.4	
	新潟					3	150.0	3,390	86.2	
	長野	1	-			13	325.0	10,790	98.7	
小計	1	100.0	7	20.0	7,013	92.3	285,093	102.8		
東海北陸	富山					18	200.0	6,521	98.5	
	石川					41	56.2	8,185	112.8	
	福井					121	50.6	5,008	100.1	
	岐阜					479	93.2	13,223	98.9	
	静岡					208	122.4	21,960	104.9	
	愛知					690	88.9	37,780	109.9	
	三重					259	205.6	9,366	100.6	
小計					1,816	95.2	102,043	105.4		
近畿	滋賀					55	78.6	8,652	108.9	
	京都					19	30.6	22,612	111.1	
	大阪					371	133.9	52,969	100.8	
	兵庫					229	111.7	26,881	92.7	
	奈良					113	152.7	8,198	94.1	
	和歌山					34	81.0	6,676	103.7	
小計					821	112.5	125,988	100.8		
中四国	鳥取					2	50.0	4,147	112.9	
	島根					57	53.3	3,584	95.4	
	岡山					257	72.2	13,254	114.6	
	広島					3	-	26,728	96.7	
	山口							7,163	92.6	
	徳島							6,120	110.4	
	香川					7	58.3	4,994	78.0	
	愛媛					1	-	8,114	100.0	
高知							5,173	100.3		
小計					327	67.8	79,277	99.6		
九州	福岡					285	58.6	29,319	102.3	
	佐賀					9	-	3,792	109.2	
	長崎					174	77.7	11,221	101.9	
	熊本					137	60.6	10,255	101.0	
	大分					173	140.7	8,197	108.5	
	宮崎					55	63.2	6,574	106.8	
	鹿児島			2	200.0	111	52.6	10,826	100.8	
	沖縄					33	137.5	8,550	85.9	
小計			2	200.0	977	70.7	88,734	101.2		
全国合計			1	7.7	9	16.7	12,468	90.8	755,282	102.1

1)「純供給本数」は、供給後に返品・返納された製剤を除いた本数。

(6) 血小板製剤の純供給本数(実本数)

令和5年4月～令和6年3月累計

ブロック名	都道府県	15		20		合計		血小板製剤単位別構成比					
		単位	前年比	単位	前年比	単位	前年比	1	2	5	10	15	20
								単位	単位	単位	単位	単位	単位
北海道	北海道	本 7,636	% 87.3	本 9,521	% 92.9	本 37,558	% 99.9	%	%	% 1.4	% 53.0	% 20.3	% 25.4
	小計	7,636	87.3	9,521	92.9	37,558	99.9			1.4	53.0	20.3	25.4
東北	青森	74	142.3	251	105.0	10,457	97.5			1.2	95.7	0.7	2.4
	岩手	36	92.3	1	50.0	7,325	98.3			2.0	97.5	0.5	0.0
	宮城	381	141.1	121	118.6	15,960	110.7			3.2	93.6	2.4	0.8
	秋田	35	129.6	14	280.0	6,114	85.3			0.3	98.9	0.6	0.2
	山形	61	169.4	24	104.3	6,497	105.8			2.2	96.5	0.9	0.4
	福島	82	92.1	8	50.0	9,995	91.7			0.6	98.5	0.8	0.1
	小計	669	130.4	419	108.3	56,348	99.2			1.8	96.3	1.2	0.7
関東甲信越	茨城	52	185.7	692	131.1	14,678	102.7			0.4	94.5	0.4	4.7
	栃木	23	383.3	17	31.5	13,496	101.8			0.2	99.5	0.2	0.1
	群馬	37	246.7	175	96.7	15,757	101.3			0.1	98.6	0.2	1.1
	埼玉	560	27.2	1,311	253.1	37,448	102.7			1.7	93.3	1.5	3.5
	千葉	108	114.9	1,416	81.0	39,368	107.0			1.0	95.1	0.3	3.6
	東京	2,413	111.5	11,408	115.3	116,475	102.3			3.7	84.5	2.1	9.8
	神奈川	1,224	126.8	3,741	96.3	55,694	103.2		0.0	2.8	88.3	2.2	6.7
	新潟	233	80.9	3,687	81.8	12,098	93.5			0.2	67.4	1.9	30.5
	山梨	2	66.7	85	65.9	3,480	85.6			0.1	97.4	0.1	2.4
	長野	13	100.0	95	175.9	10,912	99.2	0.0		0.1	98.9	0.1	0.9
小計	4,665	82.8	22,627	105.2	319,406	102.3	0.0	0.0	2.2	89.3	1.5	7.1	
東海北陸	富山	21	60.0	6	-	6,566	98.6			0.3	99.3	0.3	0.1
	石川	21	67.7			8,247	112.1			0.5	99.2	0.3	0.0
	福井	19	146.2	2	100.0	5,150	98.0			2.3	97.2	0.4	0.0
	岐阜	55	75.3	27	56.3	13,784	98.5			3.5	95.9	0.4	0.2
	静岡	8	160.0	24	800.0	22,200	105.2			0.9	98.9	0.0	0.1
	愛知	1,478	59.9	1,990	94.3	41,938	105.6			1.6	90.1	3.5	4.7
三重	17	100.0	34	44.7	9,676	101.6			2.7	96.8	0.2	0.4	
小計	1,619	61.3	2,083	93.0	107,561	103.8			1.7	94.9	1.5	1.9	
近畿	滋賀	63	90.0	23	35.9	8,793	107.9			0.6	98.4	0.7	0.3
	京都	294	103.5	1,222	177.9	24,147	113.0			0.1	93.6	1.2	5.1
	大阪	2,599	106.4	8,011	101.5	63,950	101.2			0.6	82.8	4.1	12.5
	兵庫	177	76.3	65	87.8	27,352	92.7			0.8	98.3	0.6	0.2
	奈良	69	71.1	486	99.8	8,866	94.6			1.3	92.5	0.8	5.5
	和歌山	78	136.8	77	91.7	6,865	103.7			0.5	97.2	1.1	1.1
小計	3,280	103.1	9,884	106.4	139,973	101.3			0.6	90.0	2.3	7.1	
中四国	鳥取			1	-	4,148	113.0				100.0		0.0
	島根			2	33.3	3,586	95.3			0.1	99.9		0.0
	岡山	30	500.0	7	175.0	13,343	114.1			0.4	99.3	0.2	0.0
	広島	1	100.0			26,993	96.4			1.0	99.0	0.0	0.0
	山口					7,166	92.7			0.0	100.0		0.0
	徳島	1	-			6,121	110.3				100.0	0.0	0.0
	香川			2	-	4,996	78.1				100.0		0.0
愛媛					8,121	100.0			0.1	99.9		0.0	
高知					5,174	100.3			0.0	100.0		0.0	
小計	32	400.0	12	109.1	79,648	99.4			0.4	99.5	0.0	0.0	
九州	福岡	4	400.0	137	228.3	29,745	101.9			1.0	98.6	0.0	0.5
	佐賀					3,801	109.5			0.2	99.8		0.0
	長崎	1	100.0			11,396	101.4			1.5	98.5	0.0	0.0
	熊本			2	100.0	10,394	100.1			1.3	98.7		0.0
	大分	6	75.0			8,376	108.9			2.1	97.9		0.1
	宮崎			78	91.8	6,707	106.0			0.8	98.0		1.2
	鹿児島			3	150.0	10,940	99.8			1.0	99.0		0.0
沖縄	2	200.0	86	82.7	8,673	86.0		0.0	0.4	98.6	0.0	1.0	
小計	7	233.3	312	119.5	90,032	100.8		0.0	1.1	98.6	0.0	0.3	
全国合計	17,908	86.4	44,858	102.1	830,526	101.5	0.0	0.0	1.5	90.9	2.2	5.4	

1)「純供給本数」は供給後に返品・返納された製剤を除いた本数。

2)「血小板製剤単位別構成比」は、単位別血小板製剤の医療機関への供給本数(返品・返納を除く)に占める割合。

3)「血小板製剤単位別構成比」は端数処理しているため、合計が必ずしも100%にはならない。

(7)HLA血小板製剤の純供給本数(実本数)

令和5年4月～令和6年3月累計

ブロック名	都道府県	項目		合計		10		15		20	
		本	%	本	%	本	%	本	%	本	%
北海道	北海道	1,306	108.2	524	147.2	339	100.6	443	86.2		
	小計	1,306	108.2	524	147.2	339	100.6	443	86.2		
東北	青森	86	103.6	86	104.9						
	岩手	117	125.8	117	125.8						
	宮城	514	118.4	510	117.5						
	秋田	158	85.9	148	80.4	2	-	2	-		
	山形	147	81.2	147	81.7	3	-	7	-		
	福島	225	57.4	225	58.6						
小計	1,247	91.2	1,233	90.9	5	125.0	9	150.0			
関東甲信越	茨城	115	56.9	115	61.8						
	栃木	168	135.5	166	136.1	2	100.0				
	群馬	672	153.4	646	151.3	12	171.4	14	350.0		
	埼玉	816	233.1	760	239.7	21	67.7	35	1,750.0		
	千葉	648	119.8	637	149.2	5	41.7	6	5.9		
	東京	2,530	80.2	2,128	72.1	60	115.4	342	226.5		
	神奈川	941	93.1	773	79.5	70	333.3	98	544.4		
	新潟	381	230.9	208	320.0	24	266.7	149	163.7		
	山梨	39	20.7	38	20.3	1	100.0				
	長野	403	111.0	398	110.9	5	125.0				
小計	6,713	102.7	5,869	97.6	200	129.0	644	175.0			
東海北陸	富山	47	313.3	42	280.0					5	-
	石川	175	133.6	175	133.6						
	福井	56	400.0	56	400.0						
	岐阜	327	64.9	321	63.7	6	-				
	静岡	389	241.6	387	240.4	1	-	1	-		
	愛知	676	90.3	621	88.3	2	33.3	53	132.5		
三重	180	209.3	176	207.1			4	400.0			
小計	1,850	111.4	1,778	110.2	9	150.0	63	153.7			
近畿	滋賀	245	91.4	226	85.3	19	633.3	15	71.4		
	京都	546	84.8	516	87.6	15	44.1	217	140.9		
	大阪	1,918	89.5	1,636	86.1	65	73.9	1	16.7		
	兵庫	720	129.3	697	131.3	22	110.0	3	3.6		
	奈良	55	16.8	51	22.0	1	8.3	1	-		
	和歌山	186	139.8	171	132.6	14	350.0				
小計	3,670	90.1	3,297	90.4	136	84.5	237	89.8			
中四国	鳥取	75	121.0	75	121.0						
	島根	34	170.0	34	170.0						
	岡山	189	133.1	189	133.1						
	広島	349	86.2	349	86.2						
	山口	27	50.9	27	50.9						
	徳島	60	63.8	60	63.8						
香川	110	152.8	110	154.9							
愛媛	2	16.7	2	16.7							
高知											
小計	846	93.0	846	93.1							
九州	福岡	333	168.2	194	138.6	4	400.0	135	236.8		
	佐賀	58	138.1	58	138.1						
	長崎	84	80.0	84	80.0						
	熊本	142	308.7	142	308.7						
	大分	43	45.3	43	45.3						
	宮崎	55	47.4	55	47.4						
	鹿児島	56	28.4	56	28.4						
	沖縄	74	25.1	74	25.1						
小計	845	77.2	706	68.1	4	400.0	135	236.8			
全国合計	16,477	97.8	14,253	95.5	693	104.2	1,531	122.5			

1)血小板製剤のうち、HLA血小板製剤を再掲。
 2)「純供給本数」は供給後に返品・返納された製剤を除いた本数。

(8)照射血小板製剤の純供給本数(実本数)

令和5年4月～令和6年3月累計

ブロック名	項目 都道府県	1			2			5			10		
		単位	前年比	照射率	単位	前年比	照射率	単位	前年比	照射率	単位	前年比	照射率
		本	%	%	本	%	%	本	%	%	本	%	%
北海道	北海道							513	110.1	100.0	19,888	109.7	100.0
	小計							513	110.1	100.0	19,888	109.7	100.0
東北	青森							121	80.7	100.0	10,011	97.3	100.0
	岩手							146	115.0	100.0	7,142	98.1	100.0
	宮城							517	96.6	100.0	14,941	110.6	100.0
	秋田							20	52.6	100.0	6,045	85.2	100.0
	山形							141	71.9	100.0	6,271	106.6	100.0
	福島							56	50.0	100.0	9,849	92.2	100.0
小計							1,001	86.4	100.0	54,259	99.1	100.0	
関東甲信越	茨城							57	247.8	100.0	13,877	101.2	100.0
	栃木							30	176.5	100.0	13,426	101.9	100.0
	群馬							16	51.6	100.0	15,144	100.4	97.5
	埼玉							642	80.0	100.0	34,935	105.6	100.0
	千葉							397	188.2	100.0	37,382	108.0	99.8
	東京都				7	23.3	100.0	4,271	87.6	100.0	98,383	101.5	100.0
	神奈川県							1,556	97.5	100.0	49,166	103.5	100.0
	新潟							28	80.0	100.0	8,150	100.4	100.0
	山梨							3	150.0	100.0	3,390	86.2	100.0
	長野	1	-	100.0				13	325.0	100.0	10,790	98.7	100.0
小計	1	100.0	100.0	7	20.0	100.0	7,013	92.3	100.0	284,643	102.7	99.8	
東海北陸	富山							18	200.0	100.0	6,521	98.5	100.0
	石川							41	56.2	100.0	8,185	112.8	100.0
	福井							121	50.6	100.0	5,008	100.1	100.0
	岐阜							479	93.2	100.0	13,223	98.9	100.0
	静岡県							208	122.4	100.0	21,960	104.9	100.0
	愛知							462	109.5	67.0	34,734	110.4	91.9
	三重							259	205.6	100.0	9,366	100.6	100.0
小計							1,588	102.3	87.4	98,997	105.4	97.0	
近畿	滋賀							55	78.6	100.0	8,652	108.9	100.0
	京都							19	30.6	100.0	22,612	111.1	100.0
	大阪							371	133.9	100.0	52,969	100.8	100.0
	兵庫							229	111.7	100.0	26,881	92.7	100.0
	奈良							113	152.7	100.0	8,198	94.1	100.0
	和歌山							34	81.0	100.0	6,676	103.7	100.0
小計							821	112.5	100.0	125,988	100.8	100.0	
中国	鳥取							2	50.0	100.0	4,147	112.9	100.0
	岡山							57	53.3	100.0	3,584	95.4	100.0
	広島							257	72.2	100.0	13,254	114.6	100.0
	山口							3	-	100.0	26,728	96.7	100.0
	徳島										7,163	92.6	100.0
	香川										6,120	110.4	100.0
	愛媛							7	58.3	100.0	4,994	78.0	100.0
	高知							1	-	100.0	8,114	100.0	100.0
小計							327	67.8	100.0	79,277	99.6	100.0	
九州	福岡							285	58.6	100.0	29,319	102.3	100.0
	佐賀							9	-	100.0	3,782	109.0	99.7
	長崎							174	77.7	100.0	11,221	101.9	100.0
	熊本							137	60.6	100.0	10,255	101.0	100.0
	大分							173	140.7	100.0	8,197	108.5	100.0
	宮崎							55	63.2	100.0	6,574	106.8	100.0
	鹿児島							111	52.6	100.0	10,826	100.8	100.0
	沖縄				2	200.0	100.0	33	137.5	100.0	8,550	85.9	100.0
小計				2	200.0	100.0	977	70.7	100.0	88,724	101.2	100.0	
全国合計		1	7.7	100.0	9	16.7	100.0	12,240	91.5	98.2	751,776	102.1	99.5

1)血小板製剤のうち、照射血小板製剤を再掲。

2)「純供給本数」は供給後に返品・返納された製剤を除いた本数。

3)「照射率」は、単位別の当該製剤供給本数(返品・返納及び他センター払出を除いた本数)に対する照射製剤の占める割合。

(8)照射血小板製剤の純供給本数(実本数)

令和5年4月～令和6年3月累計

ブロック名	項目 都道府県	15			20			合 計		
		単位	前年比	照射率	単位	前年比	照射率	単位	前年比	照射率
北海道	北海道	本 7,636	% 87.3	% 100.0	本 9,521	% 92.9	% 100.0	本 37,558	% 99.9	% 100.0
	小 計	7,636	87.3	100.0	9,521	92.9	100.0	37,558	99.9	100.0
東北	青森	74	142.3	100.0	251	105.0	100.0	10,457	97.5	100.0
	岩手	36	92.3	100.0	1	50.0	100.0	7,325	98.3	100.0
	宮城	381	141.1	100.0	121	118.6	100.0	15,960	110.7	100.0
	秋田	35	129.6	100.0	14	280.0	100.0	6,114	85.3	100.0
	山形	61	169.4	100.0	24	104.3	100.0	6,497	105.8	100.0
	福島	82	92.1	100.0	8	50.0	100.0	9,995	91.7	100.0
	小 計	669	130.4	100.0	419	108.3	100.0	56,348	99.2	100.0
関東甲信越	茨城	52	185.7	100.0	692	131.1	100.0	14,678	102.7	100.0
	栃木	23	383.3	100.0	17	31.5	100.0	13,496	101.8	100.0
	群馬	37	246.7	100.0	173	95.6	98.9	15,370	100.3	97.5
	埼玉	560	27.2	100.0	1,311	253.1	100.0	37,448	102.7	100.0
	千葉	108	114.9	100.0	1,416	81.0	100.0	39,303	107.2	99.8
	東京	2,413	111.5	100.0	11,408	115.3	100.0	116,475	102.3	100.0
	神奈川	1,224	126.8	100.0	3,741	96.3	100.0	55,694	103.2	100.0
	新潟	233	80.9	100.0	3,687	81.8	100.0	12,098	93.5	100.0
	山梨	2	66.7	100.0	85	65.9	100.0	3,480	85.6	100.0
	長野	13	100.0	100.0	95	175.9	100.0	10,912	99.2	100.0
小 計	4,665	82.8	100.0	22,625	105.2	100.0	318,954	102.3	99.9	
東海北陸	富山	21	60.0	100.0	6	-	100.0	6,566	98.6	100.0
	石川	21	67.7	100.0				8,247	112.1	100.0
	福井	19	146.2	100.0	2	100.0	100.0	5,150	98.0	100.0
	岐阜	55	75.3	100.0	27	56.3	100.0	13,784	98.5	100.0
	静岡	8	160.0	100.0	24	800.0	100.0	22,200	105.2	100.0
	愛知	1,395	59.4	94.4	1,680	88.9	84.4	38,271	105.9	91.3
	三重	17	100.0	100.0	34	44.7	100.0	9,676	101.6	100.0
小 計	1,536	60.9	94.9	1,773	87.9	85.1	103,894	103.9	96.6	
近畿	滋賀	63	90.0	100.0	23	35.9	100.0	8,793	107.9	100.0
	京都	294	103.5	100.0	1,222	177.9	100.0	24,147	113.0	100.0
	大阪	2,599	106.4	100.0	8,011	101.5	100.0	63,950	101.2	100.0
	兵庫	177	76.3	100.0	65	87.8	100.0	27,352	92.7	100.0
	奈良	69	71.1	100.0	486	99.8	100.0	8,866	94.6	100.0
	和歌山	78	136.8	100.0	77	91.7	100.0	6,865	103.7	100.0
小 計	3,280	103.1	100.0	9,884	106.4	100.0	139,973	101.3	100.0	
中四国	鳥取				1	-	100.0	4,148	113.0	100.0
	島根							3,586	95.3	100.0
	岡山	30	500.0	100.0	2	33.3	100.0	13,343	114.1	100.0
	広島	1	100.0	100.0	7	175.0	100.0	26,993	96.4	100.0
	山口							7,166	92.7	100.0
	徳島	1	-	100.0				6,121	110.3	100.0
	香川				2	-	100.0	4,996	78.1	100.0
愛媛							8,121	100.0	100.0	
高知							5,174	100.3	100.0	
小 計	32	400.0	100.0	12	109.1	100.0	79,648	99.4	100.0	
九州	福岡	4	400.0	100.0	137	228.3	100.0	29,745	101.9	100.0
	佐賀							3,791	109.2	99.7
	長崎	1	100.0	100.0				11,396	101.4	100.0
	熊本				2	100.0	100.0	10,394	100.1	100.0
	大分				6	75.0	100.0	8,376	108.9	100.0
	宮崎				78	91.8	100.0	6,707	106.0	100.0
	鹿児島				3	150.0	100.0	10,940	99.8	100.0
沖縄	2	200.0	100.0	86	82.7	100.0	8,673	86.0	100.0	
小 計	7	233.3	100.0	312	119.5	100.0	90,022	100.7	100.0	
全国合計		17,825	86.5	99.5	44,546	101.9	99.3	826,397	101.5	99.5

1) 血小板製剤のうち、照射血小板製剤を再掲。

2) 「純供給本数」は供給後に返品・返納された製剤を除いた本数。

3) 「照射率」は、単位別の当該製剤供給本数(返品・返納及び他センター払出を除いた本数)に対する照射製剤の占める割合。

(9)照射洗浄血小板製剤の純供給本数(実本数)

令和5年4月～令和6年3月累計

ブロック名	都道府県	項目	合計		照射洗浄血小板		照射洗浄HLA	
			本	前年比 %	10 単位	前年比 %	10 単位	前年比 %
北海道	北海道		450	169.8	367	172.3	83	159.6
	小計		450	169.8	367	172.3	83	159.6
東北	青森		169	96.0	168	95.5	1	-
	岩手		214	71.3	214	71.3		
	宮城		256	57.4	235	52.7	21	-
	秋田		148	55.4	43	16.5	105	1750.0
	山形		18	72.0	17	68.0	1	-
	福島		155	95.1	155	95.1		
	小計		960	69.7	832	60.7	128	2133.3
関東甲信越	茨城		447	110.4	447	111.2		
	栃木		147	156.4	109	116.0	38	-
	群馬		536	274.9	533	274.7	3	300.0
	埼玉		710	133.0	663	137.0	47	94.0
	千葉		539	173.9	532	171.6	7	-
	東京		1,372	96.6	1,244	94.2	128	128.0
	神奈川		1,031	93.1	981	93.3	50	89.3
	新潟		448	147.4	381	126.2	67	3350.0
	山梨		548	126.0	456	115.2	92	235.9
	長野							
小計		5,778	120.2	5,346	117.4	432	172.1	
東海北陸	富山		74	60.2	74	60.2		
	石川		4	9.5	2	4.9	2	200.0
	福井		46	51.7	46	51.7		
	岐阜		273	164.5	241	253.7	32	45.1
	静岡		261	55.5	237	53.4	24	92.3
	愛知		644	167.7	609	180.7	35	74.5
	三重		223	104.2	208	109.5	15	62.5
	小計		1,525	102.5	1,417	107.4	108	63.9
近畿	滋賀		261	133.2	248	134.1	13	118.2
	京都		431	156.2	429	156.6	2	100.0
	大阪		1,437	144.6	1,297	151.5	140	101.4
	兵庫		253	124.6	237	126.7	16	100.0
	奈良		33	70.2	33	70.2		
	和歌山		73	44.2	72	43.6	1	-
	小計		2,488	132.3	2,316	135.1	172	103.0
中四国	鳥取		56	87.5	56	114.3		
	島根		40	-	40	-		
	岡山		13	41.9	13	52.0		
	広島		774	49.1	774	49.1		
	山口		177	632.1	177	632.1		
	徳島		70	58.8	70	58.8		
	香川		135	61.6	99	53.2	36	109.1
	愛媛		84	135.5	84	135.5		
	高知		302	239.7	302	241.6		
	小計		1,651	74.2	1,615	74.4	36	65.5
九州	福岡		221	153.5	206	146.1	15	500.0
	佐賀		26	51.0	26	61.9		
	長崎		140	119.7	140	120.7		
	熊本		72	118.0	59	96.7	13	-
	大分		291	102.5	285	105.2	6	46.2
	宮崎		43	39.1	43	84.3		
	鹿児島		51	66.2	51	118.6		
	沖縄		16	533.3	16	-		
	小計		860	101.5	826	113.9	34	27.9
	全国合計		13,712	106.4	12,719	105.4	993	120.8

1)照射血小板製剤のうち、照射洗浄血小板及び照射洗浄血小板HLAを再掲。

2)「純供給本数」は供給後に返品・返納された製剤を除いた本数。

3)照射洗浄血小板製剤の供給は、平成28年9月から開始したこと。

(10) 製剤別他ブロックセンターとの払出・受入本数(換算本数)

令和5年4月～令和6年3月累計

項目 ブロック名	合計		全血製剤		赤血球製剤		血漿製剤		血小板製剤	
	管ブ 外払 出ク	管ブ 外受 入ク	管ブ 外払 出ク	管ブ 外受 入ク	管ブ 外払 出ク	管ブ 外受 入ク	管ブ 外払 出ク	管ブ 外受 入ク	管ブ 外払 出ク	管ブ 外受 入ク
北海道	本 14,377	本 5,767	本 0	本 0	本 6,621	本 3,116	本 5,376	本 281	本 2,380	本 2,370
東北	13,351	9,646	0	0	6,206	2,113	2,030	2,768	5,115	4,765
関東甲信越	22,868	43,985	0	0	5,010	24,771	1,168	4,659	16,690	14,555
東海北陸	9,697	12,412	0	0	3,166	4,887	1,691	1,970	4,840	5,555
近畿	12,897	21,391	0	0	3,970	2,639	347	6,967	8,580	11,785
中四国	31,829	8,228	0	0	10,527	1,380	13,327	333	7,975	6,515
九州	13,919	17,509	0	0	6,208	2,802	856	7,817	6,855	6,890
全国合計	118,938	118,938	0	0	41,708	41,708	24,795	24,795	52,435	52,435

- 1)「ブロック管外払出」は、自ブロックセンターで製造した製剤を他ブロックセンターへ払出した本数。
- 2)「ブロック管外受入」は、他ブロックセンターで製造した製剤を自ブロックセンターで受入れた本数。
- 3)血漿製剤の単位換算は、FFP-LR120を1単位、FFP-LR240を2単位、FFP-LR480を4単位としていること。

(11)全血製剤・赤血球製剤の期限切等本数(実本数)

令和5年4月～令和6年3月累計

プロジェクト名	項目	赤血球製剤									全血製剤								
		単位換算			1単位			2単位			単位換算			1単位			2単位		
		製造本数	期限切等	期限切等の比率	製造本数	期限切等	期限切等の比率	製造本数	期限切等	期限切等の比率	製造本数	期限切等	期限切等の比率	製造本数	期限切等	期限切等の比率	製造本数	期限切等	期限切等の比率
北海道	北海道	377,875	349	%	9,109	13	%	184,383	168	%									
	小計	377,875	349	0.1	9,109	13	0.1	184,383	168	0.1									
東北	青森	1,102	51		20	1		541	25										
	岩手	816	39		16	1		400	19										
	宮城	450,123	287		7,915	19		221,104	134										
	秋田	669	35		13	25		328	5										
	山形	732	21		10	1		361	10										
	福島	1,456	81		18	3		719	39										
	小計	454,898	514	0.1	7,992	50	0.6	223,453	232	0.1									
関東甲信越	茨城	1,406	95		28	1		689	47										
	栃木	1,096	69		56	1		520	34										
	群馬	1,228	96		38	2		595	47										
	埼玉	1,130,111	680		34,611	26		547,750	327		2					1			
	千葉	2,312	236		74	4		1,119	116										
	東京	866,772	1,065		20,522	49		423,125	508										
	神奈川	417,241	310		10,047	10		203,597	150										
	新潟	1,235	95		23	3		606	46										
	山梨	487	22		17			235	11										
	長野	1,060	82		22			519	41										
	小計	2,422,948	2,750	0.1	65,438	96	0.1	1,178,755	1,327	0.1	2		0.0			1		0.0	
東海北陸	富山	675	30		9			333	15										
	石川	104,866	96		2,512	2		51,177	47										
	福井	612	14		12			300	7										
	岐阜	1,734	58		28			853	29										
	静岡	2,732	182		26	6		1,353	88										
	愛知	743,896	519		15,996	15		363,950	252										
	三重	916	22					458	11										
	小計	855,431	921	0.1	18,583	23	0.1	418,424	449	0.1									
近畿	滋賀	810	30		24			393	15										
	京都	1,925	54		19			953	27										
	大阪	986,730	674		15,728	16		485,501	329										
	兵庫	174,684	123		2,906	5		85,889	59										
	奈良	941	36		21			460	18										
	和歌山	814	22		12			401	11										
	小計	1,165,904	939	0.1	18,710	21	0.1	573,597	459	0.1									
中四国	鳥取	506	10					253	5										
	島根	476	20					238	10										
	岡山	1,661	137		25	69		818	34										
	広島	585,135	527		2,397	61		291,369	233										
	山口	1,433	30		3			715	15										
	徳島	656	8					328	4										
	香川	932	32		6	2		463	15										
	愛媛	1,208	22					604	11										
	高知	743	23		1	1		371	11										
		小計	592,750	809	0.1	2,432	133	5.5	295,159	338	0.1								
九州	福岡	803,330	1,087		3,474	613		399,928	237										
	佐賀	516	68					258	34										
	長崎	1,210	115		8	87		601	14										
	熊本	1,430	109		6	73		712	18										
	大分	986	34					493	17										
	宮崎	864	36					432	18										
	鹿児島	1,338	46		2			668	23										
	沖縄	922	100		2			460	50										
	小計	810,596	1,595	0.2	3,492	773	22.1	403,552	411	0.1									
全国合計		6,680,402	7,877	0.1	125,756	1,109	0.9	3,277,323	3,384	0.1	2		0.0			1		0.0	

1)「期限切等」は期限切れ、破損等により減損となった製品数。
 2)「期限切等の比率」=期限切等/(期首在庫+製造本数)×100

(12) 血漿製剤の期限切等本数(実本数)

令和5年4月～令和6年3月累計

ブロック名	項目	単位換算			FFP-LR120			FFP-LR240			FFP-LR480		
		製造首在 本数との 合計	期限切 等	期限 比率等	製造首在 本数との 合計	期限切 等	期限 比率等	製造首在 本数との 合計	期限切 等	期限 比率等	製造首在 本数との 合計	期限切 等	期限 比率等
北海道	北海道	174,827	561		1,999	119		69,134	161		8,640	30	
	小計	174,827	561	0.3	1,999	119	6.0	69,134	161	0.2	8,640	30	0.3
東北	青森	1,237	4		7			449			83	1	
	岩手	722	2					361	1				
	宮城	212,814	529		1,788	53		77,035	106		14,239	66	
	秋田	690	2					269	1		38		
	山形	561	20		1			244	6		18	2	
	福島	1,576	22		20	2		754	10		12		
小計	217,600	579	0.3	1,816	55	3.0	79,112	124	0.2	14,390	69	0.5	
関東甲信越	茨城	1,426	50		24			467	7		117	9	
	栃木	1,988	56		74			645	16		156	6	
	群馬	2,156	128		36			576	8		242	28	
	埼玉	521,134	1,779		5,648	69		165,827	259		45,958	298	
	千葉	51,516	273		450	1		17,409	92		4,062	22	
	東京	508,813	2,830		7,185	156		159,568	587		45,623	375	
	神奈川	224,835	863		1,579	113		89,050	211		11,289	82	
	新潟	1,698	74		46			520	11		153	13	
	山梨	821	30		5			246	1		81	7	
	長野	1,846	38		30			594	9		157	5	
小計	1,316,233	6,121	0.5	15,077	339	2.2	434,902	1,201	0.3	107,838	845	0.8	
東海北陸	富山	696	2		4			228	1		59		
	石川	43,842	92		42	2		13,752	13		4,074	16	
	福井	402	4					145	2		28		
	岐阜	856	8					186			121	2	
	静岡	2,037	4		13			848	2		82		
	愛知	391,973	1,354		2,885	18		98,100	154		48,222	257	
三重	730	8					257	2		54	1		
小計	440,536	1,472	0.3	2,944	20	0.7	113,516	174	0.2	52,640	276	0.5	
近畿	滋賀	822			10			254			76		
	京都	2,017	2		41			654	1		167		
	大阪	663,400	2,008		5,990	540		248,029	400		40,338	167	
	兵庫	8,895	108		45	50		1,795	19		1,315	5	
	奈良	760			18			267			52		
	和歌山	859			7			292			67		
小計	676,753	2,118	0.3	6,111	590	9.7	251,291	420	0.2	42,015	172	0.4	
中四国	鳥取	644						250			36		
	島根	836						252			83		
	岡山	1,877			51	1		461			226	1	
	広島	254,944	1,083		798	153		84,419	181		21,327	142	
	山口	1,720	4					580	2		140		
	徳島	646						139			92		
	香川	1,090	2					313	1		116		
	愛媛	1,330	2					393	1		136		
高知	564						144			69			
小計	263,651	1,096	0.4	849	154	18.1	86,951	185	0.2	22,225	143	0.6	
九州	福岡	400,446	1,150		1,110	80		95,336	95		52,166	220	
	佐賀	510	20					121			67	5	
	長崎	1,568	20		4			234	4		274	3	
	熊本	1,488	16		4			406	6		168	1	
	大分	1,106	42					201	3		176	9	
	宮崎	1,034	15			1		175	1		171	3	
	鹿児島	1,778	14		8			599	3		143	2	
	沖縄	3,016	24		14			889	6		306	3	
小計	410,946	1,301	0.3	1,140	81	7.1	97,961	118	0.1	53,471	246	0.5	
全国合計	3,500,546	13,248	0.4	29,936	1,358	4.5	1,132,867	2,383	0.2	301,219	1,781	0.6	

1)「期限切等」は期限切れ、破損等により減損となった製品数。

2)「期限切等の比率」=期限切等/(期首在庫+製造本数)×100

3)単位換算は、FFP-LR120を1単位、FFP-LR240を2単位、FFP-LR480を4単位としていること。

(13) 血小板製剤の期限切等本数(実本数)

令和5年4月～令和6年3月累計

ブロック名	項目	単位換算			1単位			2単位			5単位			10単位			15単位			20単位		
		製造首在 在庫と 合計	期限切等	期限切等 の比率	製造首在 在庫と 合計	期限切等	期限切等 の比率	製造首在 在庫と 合計	期限切等	期限切等 の比率	製造首在 在庫と 合計	期限切等	期限切等 の比率	製造首在 在庫と 合計	期限切等	期限切等 の比率	製造首在 在庫と 合計	期限切等	期限切等 の比率	製造首在 在庫と 合計	期限切等	期限切等 の比率
北海道	北海道	516,790	7,680							523	9		20,228	248		7,893	205		9,675	104		
	小計	516,790	7,680	1.5						523	9	1.7	20,228	248	1.2	7,893	205	2.6	9,675	104	1.1	
東北	青森	300	10										26	1					2			
	岩手	160											16									
	宮城	578,640	9,880							1,106	105		55,394	863		714	43		423	4		
	秋田	90	20										9	2								
	山形	60	20										6	2								
	福島	130	40										13	4								
小計	579,380	9,970	1.7						1,106	105	9.5	55,464	872	1.6	714	43	6.0	425	4	0.9		
関東甲信越	茨城	300	20										30	2								
	栃木	150	20										15	2								
	群馬	320	40										32	4								
	埼玉	1,239,971	975		1					2,108	4		98,806	80		1,926	1		10,624	7		
	千葉	790	90										75	7					2	1		
	東京	1,544,950	4,245					7		3,830	22		133,789	351		1,602	7		8,194	26		
	神奈川	651,134	2,470							1,151	18		54,755	173		1,181	14		4,005	22		
	新潟	290	45										21	3					4			
	山梨	100											10									
	長野	220	20										22	2								
小計	3,438,225	7,925	0.2	1	0.0		7	0.0	7,089	44	0.6	287,555	624	0.2	4,709	23	0.5	22,829	56	0.2		
東海北陸	富山	90	10										9	1								
	石川	153,645	780							190	10		14,945	73		199			13			
	福井	100	20										10	2								
	岐阜	270	40										27	4								
	静岡	490	60										49	6								
	愛知	959,500	6,690							1,826	153		88,606	526		1,462	19		2,119	19		
三重	150	40										15	4									
小計	1,114,245	7,640	0.7						2,016	163	8.1	103,661	616	0.6	1,661	19	1.1	2,132	19	0.9		
近畿	滋賀	140	30										14	3								
	京都	380	40										38	4								
	大阪	1,412,135	7,380							904	177		115,912	500		3,237	21		9,997	59		
	兵庫	112,830	865							103	6		11,075	82		79	1		19			
	奈良	200	20										20	2								
和歌山	130											13										
小計	1,525,815	8,335	0.5						1,007	183	18.2	127,072	591	0.5	3,316	22	0.7	10,016	59	0.6		
中四国	鳥取	80	10										8	1								
	島根	20											2									
	岡山	130	10										12	1								
	広島	809,112	8,565				1			2	493	160	80,587	773		33	1		14	1		
	山口	80	10										8	1								
	徳島	50											5									
	香川	100	10										10	1								
	愛媛	130	20										13	2								
	高知	110											11									
小計	809,812	8,625	1.1				1	0.0	495	160	32.3	80,656	779	1.0	33	1	3.0	14	1	7.1		
九州	福岡	915,119	11,540						2			1,226	232		90,254	1,030		7			317	4
	佐賀	60	130										6	13								
	長崎	230	75										23	7								
	熊本	120	30										12	3								
	大分	130	50										13	5								
	宮崎	80											8									
	鹿児島	200	20										20	2								
	沖縄	220	30										22	3								
小計	916,159	11,875	1.3				2	0.0	1,226	233	19.0	90,358	1,063	1.2	7	0.0		317	4	1.3		
全国合計	8,900,426	62,050	0.7	1	0.0		10	0.0	13,462	897	6.7	764,994	4,793	0.6	18,333	313	1.7	45,408	247	0.5		

1)「期限切等」は期限切れ、破損等により減損となった製品数。

2)「期限切等の比率」=期限切等/(期首在庫+製造本数)×100

4 施設と車両状況

ブロック名	項目	施設(カ所)						車両(台)								
		血液センター	事業所・出張所					合計	献血バス	健診車	広報車	献血運搬車	献血者送迎車	器材運搬車	その他	合計
			採血		採血と供給		供給									
			献血ルーム	その他	事業所	出張所	供給出張所									
北海道	北海道	2	5		3	2	4	16	18	11	3	37	6	3	22	100
北海道	小計	2	5		3	2	4	16	18	11	3	37	6	3	22	100
東北	青森	1	2					4	4	1	2	15		6	2	30
	岩手	1	1				1	3	5	2	4	11	1	2	3	28
	宮城	2	2					5	6	3	4	14		4	8	39
	秋田	1	1					2	4	2	3	8	1	1	5	24
	山形	1	1				1	3	4		1	10	2	2	4	23
	福島	1	2				1	6	6	4	4	20	1	3	5	43
	小計	7	9				3	4	23	29	12	18	78	5	18	27
関東甲信越	茨城	1	2					4	7	3	9	15	1	2	4	41
	栃木	1	1					2	6	4	4	10	2	1	7	34
	群馬	1	3					4	4	3	6	12		5	4	34
	埼玉	2	7		1	1		11	10	4	7	28		11	11	71
	千葉	1	6		1		1	9	10	7	10	29		10	7	73
	東京	2	13	2	2		1	20	21	11	27	13	3	28	7	110
	神奈川	1	7		1			9	11	3	18	39	3	5	3	82
	新潟	1	2				1	4	4	2		17	3	2	7	35
	山梨	1	1					2	3	2	2	6	1	1	3	18
	長野	1	2		1			4	4	3		21	3	3	6	40
小計	12	44	2	6	1	4	69	80	42	83	190	16	68	59	538	
東海北陸	富山	1	1					2	3	1	6	5	1			16
	石川	1	2					3	3	2		8	2	2	5	22
	福井	1					1	2	3	1	4	9	1		1	19
	岐阜	1	1					3	4	1		15	6	5	2	33
	静岡	1	3		2		1	7	10	3	10	21		3	7	54
	愛知	2	7		1			10	12	4	4	34	4	2	18	78
	三重	1	2					3	4	1	1	10	4	1	5	26
小計	8	16		3		3	30	39	13	25	102	18	13	38	248	
近畿	滋賀	1	1					2	6	3	3	12	1	1	3	29
	京都	1	3					5	6	4	5	14	5		5	39
	大阪	2	10		2	1		14	12	8	19	42	5	6	10	102
	兵庫	1	6		1		1	10	9	6	8	27	1	2	9	62
	奈良	1	1					2	4	2	4	7	2	2	4	25
	和歌山	1	1			1		3	5	2		9	1	3	8	28
小計	7	22		3	3	1	36	42	25	39	111	15	14	39	285	
中四国	鳥取	1	1				1	3	2	1		6	2	2	2	15
	島根	1					1	2	2	1	3	6	2	3		17
	岡山	1	1				1	3	4	3	6	14	2	1	1	31
	広島	2	2			1		5	5	2	5	17	3	5	2	39
	山口	1					2	3	4	2	4	18	6	1	4	39
	徳島	1	1					2	3			6	2	2	2	15
	香川	1	1					2	3	1	2	6	1	2	2	17
	愛媛	1	1					2	4		4	13	1	3	4	29
	高知	1	1					2	3		2	7		1	5	18
小計	10	8			1	5	24	30	10	26	93	19	20	22	220	
九州	福岡	2	5		1			8	11	5	1	39	12	6	17	91
	佐賀	1						1	2	2	2	8	1	1	2	18
	長崎	1	2			1		4	6	2	8	18			2	36
	熊本	1	1					2	4	2		22	3		3	34
	大分	1	1					2	4	2	1	19	2	2	1	31
	宮崎	1	1				1	3	4	2	3	14	8			31
	鹿児島	1	1				2	4	6	4	3	21	1		6	41
	沖縄	1	1					2	4	3	4	9	1	3	5	29
小計	9	12		1	1	3	26	41	22	22	150	28	12	36	311	
全国合計	55	116	2	16	11	24	224	279	135	216	761	107	148	243	1,889	

1) 令和6年3月31日現在。

2) 「血液センター」はブロック血液センターを含む(埼玉県の施設数には、血液センターと異なる所在地の製造所も含めていること。なお、他の製造所は同一所在地の併設の施設に含めていること)。

3) 「献血ルーム」の一部施設は、移動採血の拠点や供給業務を兼ねる。

4) 「採血」の「その他」は移動採血の拠点施設。

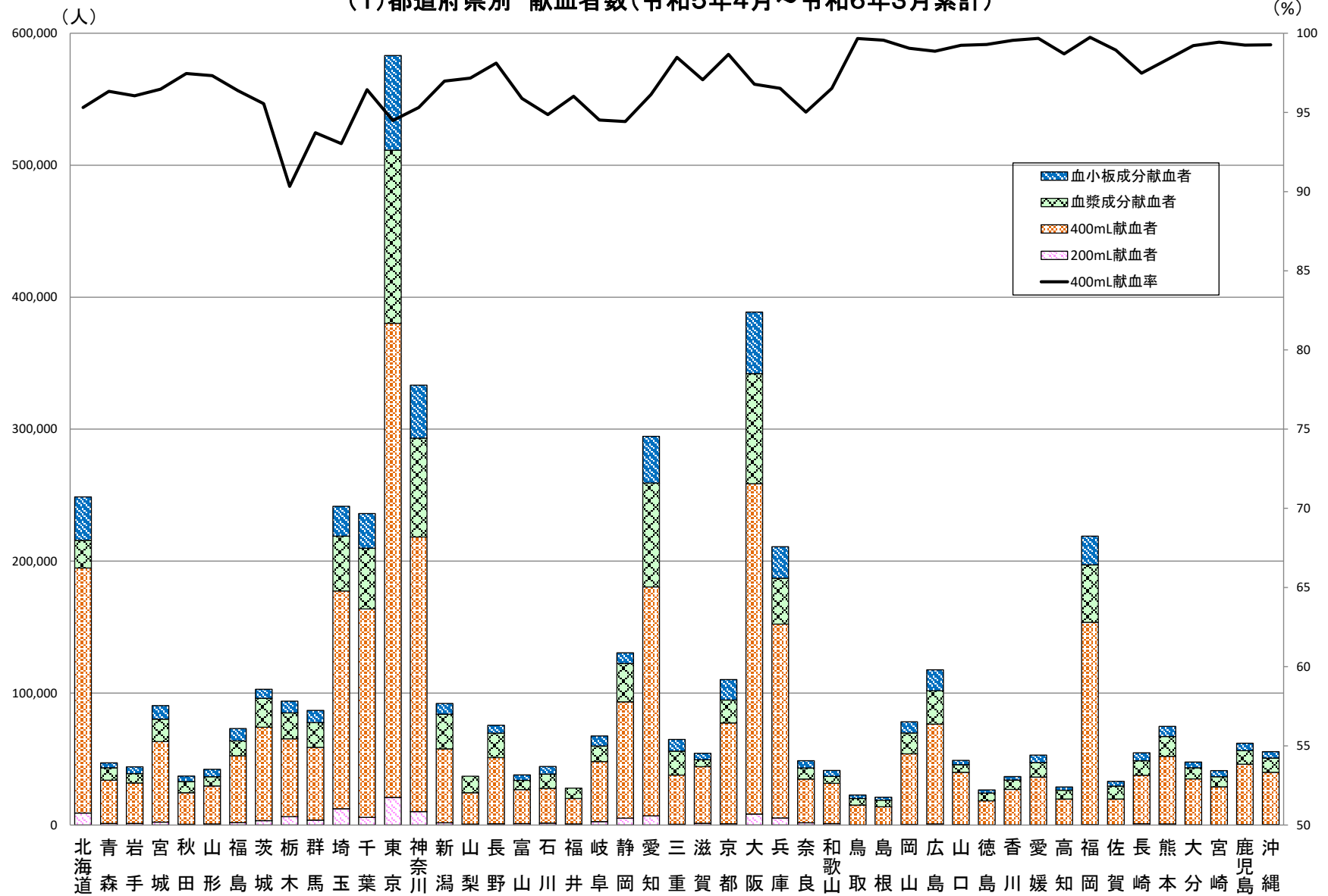
5) 「採血と供給」の「出張所」は移動採血の拠点と供給業務を兼ねる施設。

6) 車両の「その他」は、乗用車、原付バイク。

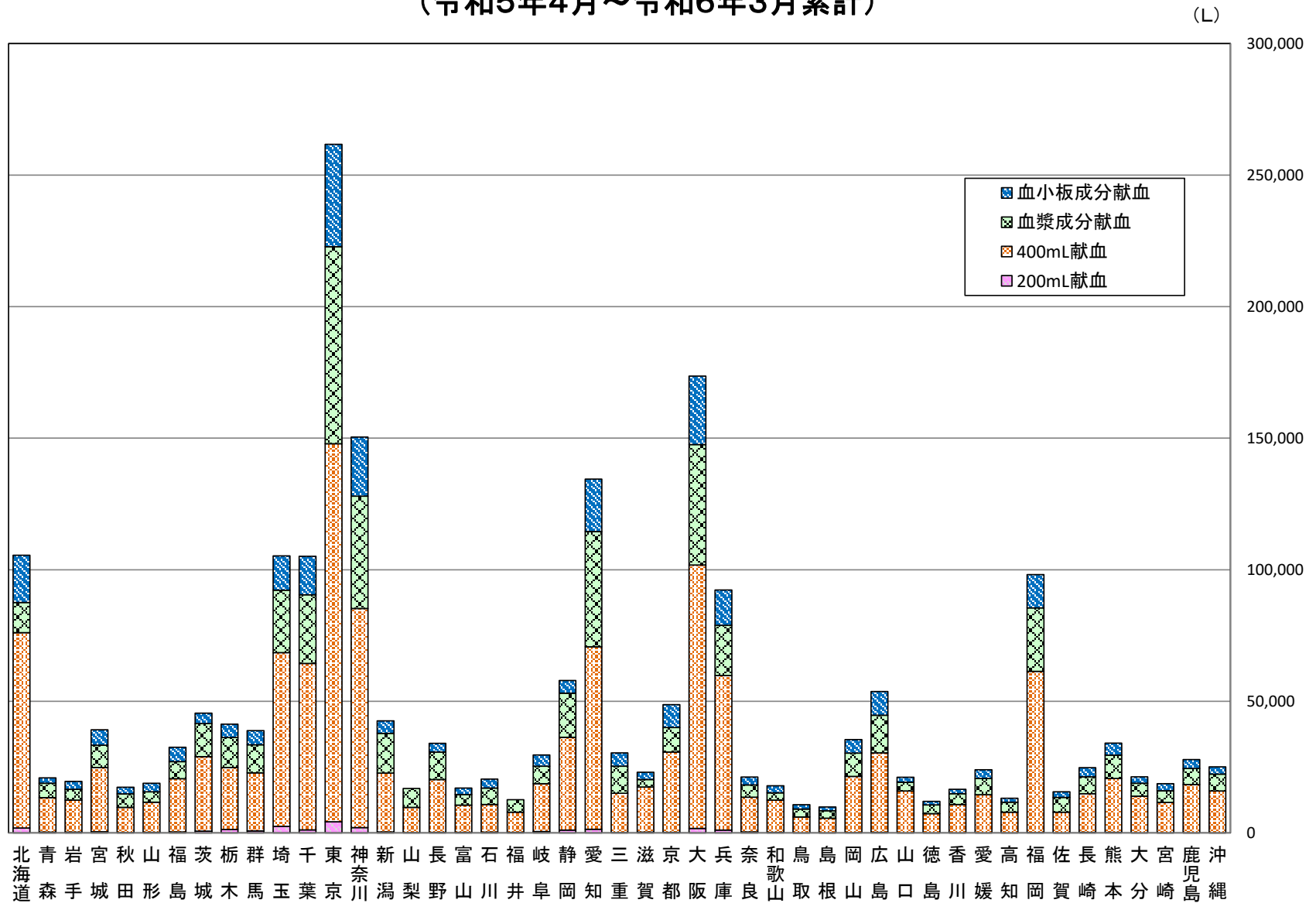
7) ブロック血液センター所有の車両は、所在地都道府県の台数に含める。

5 グラフ

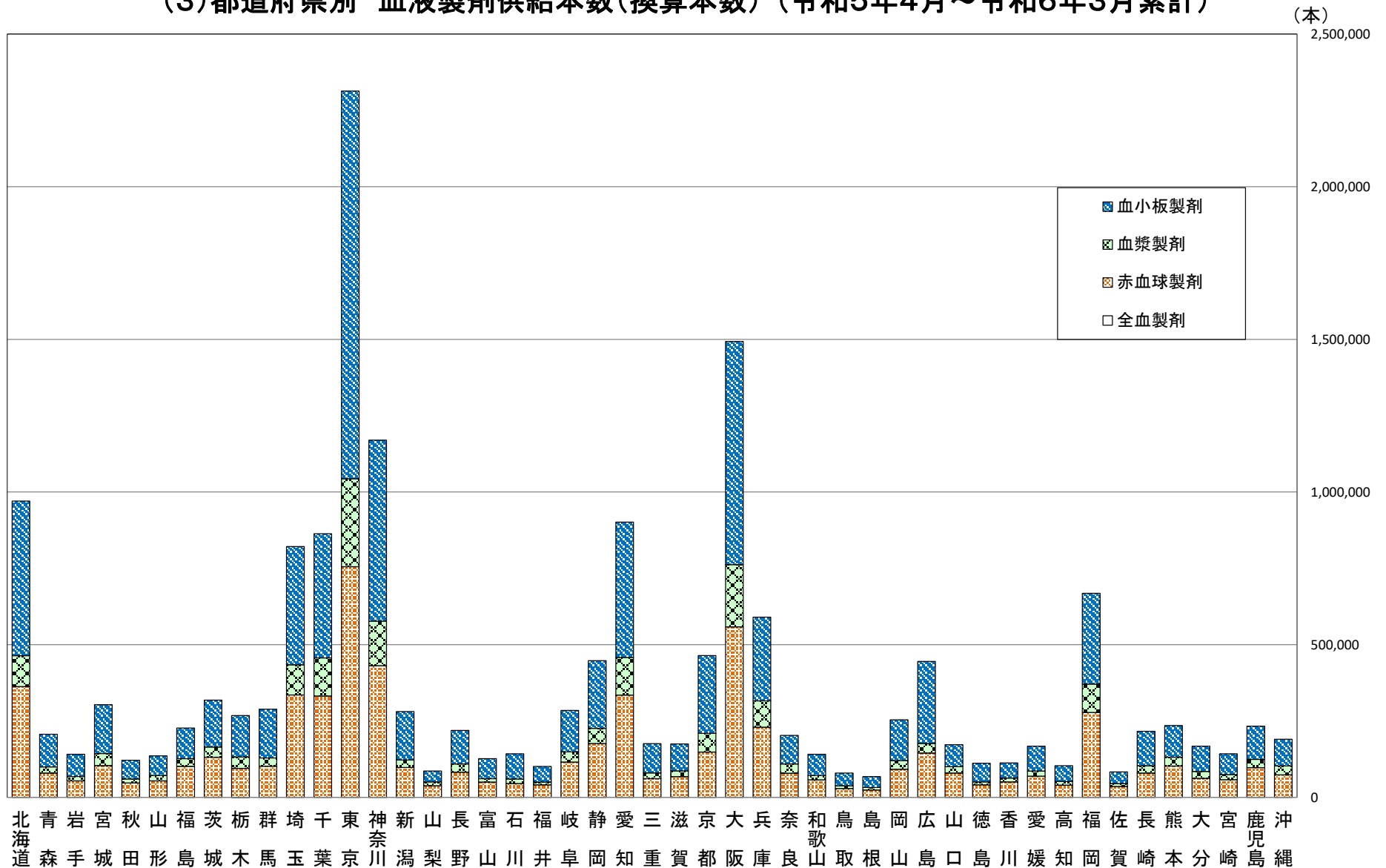
(1) 都道府県別 献血者数(令和5年4月～令和6年3月累計)



(2)都道府県別 献血量(推計値)
(令和5年4月～令和6年3月累計)



(3) 都道府県別 血液製剤供給本数(換算本数) (令和5年4月～令和6年3月累計)



1) 全血製剤については、本数が少量であることからグラフに表れていないこと。
 2) 血漿製剤の単位換算は、FFP-LR120を1単位、FFP-LR240を2単位、FFP-LR480を4単位としていること。